

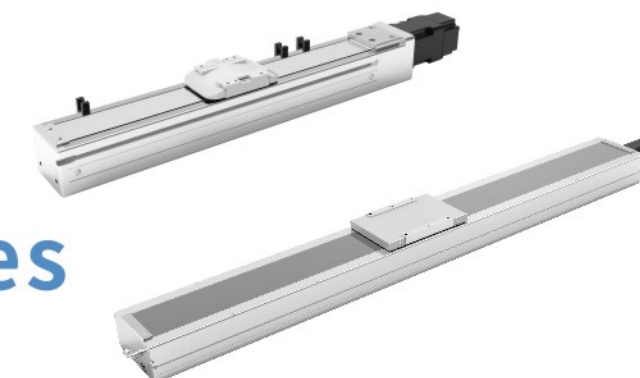
## MEMO

## 滑台系列

## BCH Series

无尘环境/螺杆式样

Clean Room/Ball Screw



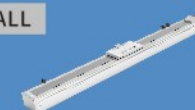
## CONTENTS

## 无尘环境 / 螺杆式样 Clean Room/Ball Screw

## 小型 SMALL

BCH6M

低价格 轻荷重

本体宽幅 65mm  
Width最大行程 800mm .....295  
Max. stroke最大荷重 30kg  
Max. payload

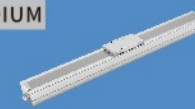
## 中型 MEDIUM

BCH11

本体宽幅 110mm  
Width最大行程 1050mm .....303  
Max. stroke最大荷重 85kg  
Max. payload

## 中型 MEDIUM

BCH12

本体宽幅 102mm  
Width最大行程 1050mm .....309  
Max. stroke最大荷重 50kg  
Max. payload

## 中型 MEDIUM

BCH14

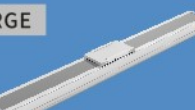
低价格 中荷重

本体宽幅 135mm  
Width最大行程 1050mm .....319  
Max. stroke最大荷重 110kg  
Max. payload

## 大型 LARGE

BCH17

高荷重

本体宽幅 170mm  
Width最大行程 1250mm .....331  
Max. stroke最大荷重 120kg  
Max. payload

# 规格索引- 无尘螺杆滑台系列

## Spec Index Clean Room Ball Screw Actuator

使用环境 Use Where	传动方式 Driven Mode	仕样 Model Specification	马达容量 Motor Output (w)	本体宽幅 Width(mm)	位置重复精度 Repeatability (mm)	螺杆规格 (C7级) Ball Screw Spec		最大可搬重量 Maximum Payload(kg)		最高速度 <sup>*1</sup> Maximum Speed (mm/s)	标准行程及最高使用速度 <sup>*2</sup> Stroke(mm) & Maximum Speed(mm/s)																				页数 Page				
						外径 Outer Diameter	导程 Lead(mm)	水平使用 Horizontal	垂直使用 Vertical		行程 Stroke																								
											50	100	150	200	250	300	350	400	450	500	550	600	650	700	750	800	850	900	950	1000		1050	1100	1150	1200
无尘环境 Clean Room	滚珠螺杆 Ball Screw	BCH6M	57M (Stepping Motor)	65	±0.01	12	2	30	15	16																					295				
							5	30	10	41																									
							10	15	5	83																									
			100W	65	±0.01	12	20	10	2	166																									
							2	30	15	100																90	80	70	60						
							5	30	10	250																225	200	175	150						
		200W	110	±0.01	16	10	15	5	500																					303					
						20	10	2	1000																450	400	350	300							
						5	65	12	250																900	800	700	600	500		400				
		BCH11	200W	110	±0.01	16	10	40	8	500																					309				
							20	20	3	1000																									
							32	9	-	1600																									
			100W	102	±0.01	16	5	50	12	250																					315				
							10	30	8	500																									
							20	18	3	1000																									
		200W	102	±0.01	16	32	5	-	1600																										
						5	50	12	250																900	800	700	600	500	400					
						10	30	8	500																225	200	175	150	125	100					
		BCH12	200W	135	±0.01	16	20	35	7	1000																					319				
							32	15	-	1600																									
							5	110	33	250																1440	1280	1120	960	800		640			
			400W	135	±0.01	16	10	88	22	500																					325				
							20	40	10	1000																									
							32	30	8	1600																									
BCH14	400W	170	±0.01	20	5	120	40	250																					331						
					10	110	30	500																225	200	175	150								
					20	75	14	1000																450	400	350	300	250		200					
	750W	170	±0.01	20	40	22	7	2000																					337						
					5	120	50	250																900	800	700	600								
					10	120	40	500																1800	1600	1400	1200								
							20	83	25	1000																									
							40	43	12	2000																									
							5	120	50	250																225	200	175	150						

\*1:最高速度 (MM/S) 是以伺服马达最高转速3000RPM为基准。  
The highest speed is based on the maximum servo motor's rpm (3000).

步进马达最高转速500RPM为基准。  
The highest speed is based on the maximum stepping motor's rpm (500).

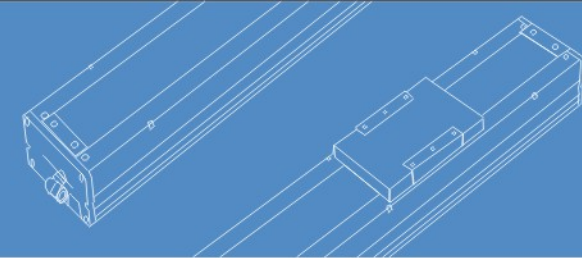
\*2:标准行程内的黑色数字,代表该行程内可使用最高安全速度。若超过此速度,滑台可能会有严重共振产生。  
Written here is the standard stroke's maximum safe speed. If over this speed, it may casue serious vibration.

应用例 Application
一般 / 轨道内部 CTH / CTV
一般 / 螺柱仕样 BTH
一般 / 钢基滑台 KH
一般 / 皮带仕样 BTB / BH
无尘 / 螺柱仕样 BCH
无尘 / 皮带仕样 BCB
参考资料 Reference

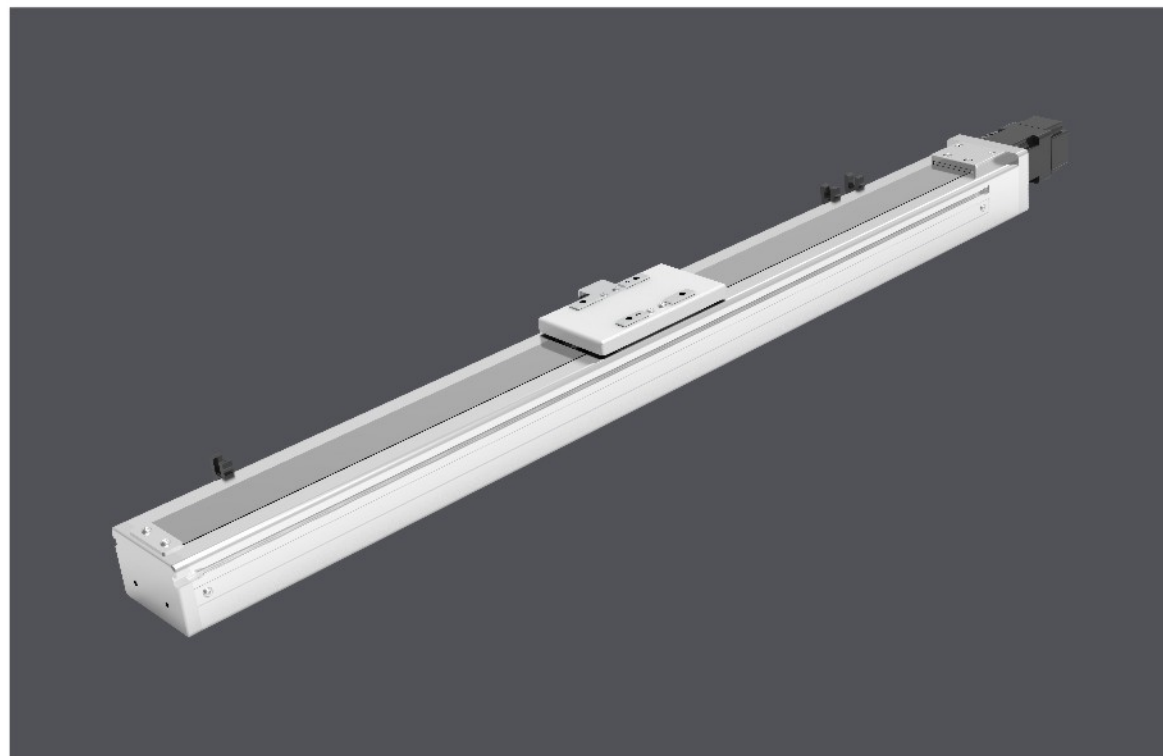


# BCH6M 单轴/1-axis

▶ 无尘室 Clean Room ▶ 螺杆驱动 Ball Screw Drive



应用例  
一般/轨道内部  
一般/螺杆仕様  
一般/钢基滑台  
一般/皮带仕様  
无尘/螺杆仕様  
无尘/皮带仕様  
参考資料

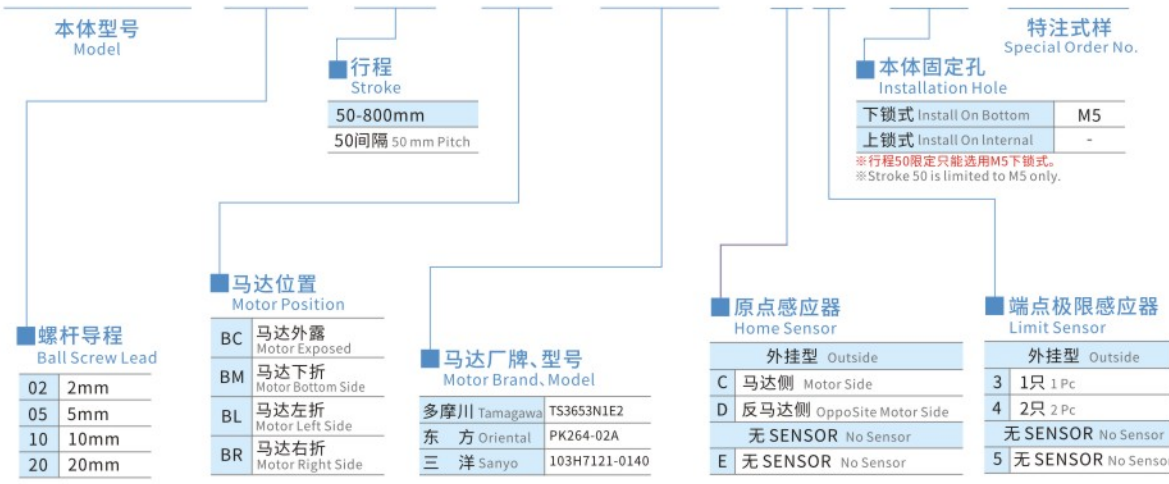


此图仅供参考, 出货规格详见尺寸图面  
The picture is just for the reference. Please check the actual dimensions on the drawing.

最大行程 Maximum Stroke **800mm**    最高速度 Maximum Speed **166mm/s**    最大静止转矩 Maximum Static Torque **0.39N.m.**    滚珠螺杆 Ball Screw **Ø12mm**    直线滑轨 Linear Guide **42X9.5-1支**

## 型号表示方式 Ordering Method

### BCH6M-L5-50-BC-57M-C4-M5-0001

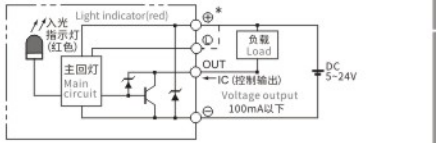


## 基本仕様 Specification

规格 Spec	位置重复精度 Repeatability (mm)	±0.01				
	螺杆导程 Ball Screw Lead (mm)	2	5	10	20	
	最高速度 Maximum Speed (mm/s)	16	41	83	166	
	最大可搬重量 Maximum Payload	水平使用 Horizontal (kg)	30	30	15	10
		垂直使用 Vertical (kg)	15	10	5	2
定格推力 Rated Thrust (N)	1225	490	245	85		
部品 Parts	标准行程 Stroke Pitch (mm)	50-800mm/50间隔 50 mm Pitch				
	激磁最大静止转矩 Maximum Static Torque (N.m)	0.39				
	滚珠螺杆外径 Ball Screw Ø (mm)	C7Φ12				
	高刚性直线滑轨 High Rigidity Linear Guide (mm)	W42XH9.5				
	联轴器 Coupling (mm)	7X6.35				
原点感应器 Home Sensor	外挂 Outside	EE-SX672(NPN)				

\*马达加减速设定0.2秒。  
Acceleration and deceleration value is set 0.2 second.

## 感应器接线图<原点及端点> Sensor Layout



## 容许负载力距表 Allowable Overhang

水平安装 Horizontal Installation (单位 Unit: mm)				壁挂安装 Wall Installation (单位 Unit: mm)				垂直安装 Vertical Installation (单位 Unit: mm)		
导程 Lead	A	B	C	导程 Lead	A	B	C	导程 Lead	A	C
导程 2	10kg: 600, 30kg: 160	55, 13	147, 36	导程 2	15kg: 90, 30kg: 35	34, 13	580, 160	导程 2	5kg: 125, 15kg: 42	125, 42
导程 5	10kg: 500, 30kg: 125	43, 10	107, 24	导程 5	15kg: 63, 30kg: 22	25, 9	304, 119	导程 5	2kg: 250, 4kg: 125	250, 125
导程 10	3kg: 790, 8kg: 280, 15kg: 135	145, 49, 23	310, 107, 50	导程 10	3kg: 304, 8kg: 104, 15kg: 48	140, 48, 22	776, 273, 131	导程 10	1kg: 446, 2kg: 223	446, 223
导程 20	3kg: 325, 6kg: 156, 10kg: 87	119, 55, 30	198, 93, 52	导程 20	3kg: 193, 6kg: 91, 10kg: 50	116, 54, 30	321, 153, 86	导程 20	5kg: 89, 1kg: 353, 2kg: 177	89, 353, 177

## 静态容许负载惯量 Static Loading Moment

MY	MP	MR
70	80	75

\*力距表所表示的数据, 代表重心。  
The torque value in the chart indicate the center of gravity.  
\*符合型录规范的正常使用时, 保证寿命为5000公里。  
Operation life is 5,000km when the product is using under the specified conditions.  
\*倒吊使用无法套用标准规范, 如有需求请咨询我司业务。  
Data information is not for ceiling-mount inverse use. Contact us for the details if you want to apply ceiling-mount inverse usage.

## 搭配步进马达一览表 Options of Stepper Motors

厂牌 Brand	激磁最大静止转矩 Maximum Static Torque	电源电压 AC-Voltage	步进马达型号 Stepper Motor Model	驱动器型号 Driver Model
多摩川 Tamagawa	0.39	DC24V	2相-TS3653N1E2	CD-2D34M 解析度200/400/800/1600
东方 Oriental	0.39	单相100V	2相-PK264-02A	UDK2112 解析度200/400/800/1600/3200
三洋 Sanyo	0.39	DC24V	2相-103H7121-0140	US1D200P10 解析度200/400/800/1600/3200

单轴 1 axis  
BCH  
BCH6M  
BCH11  
BCH12  
BCH14  
BCH17

## 马达外露/马达下折

Motor Exposed / Motor Bottom Side

**BC 马达外露 Motor Exposed**

单位 Unit: mm

有效行程 stroke	50	100	150	200	250	300	350	400	450	500	550	600	650	700	750	800
L	258	308	358	408	458	508	558	608	658	708	758	808	858	908	958	1008
A	25	35	45	55	25	35	45	55	25	35	45	55	25	35	45	55
M	4	5	6	7	8	9	10	11	12	13	14	15	16	17	18	19
N	10	12	14	16	18	22	24	26	28	32	34	36	38	42	44	46
KG	2.59	2.82	3.05	3.27	3.5	3.72	3.94	4.17	4.39	4.62	4.84	5.06	5.29	5.51	5.74	5.94

## 马达左折/马达右折

Motor Left Side / Motor Right Side

**BL 马达左折 Motor Left Side**

单位 Unit: mm

有效行程 stroke	50	100	150	200	250	300	350	400	450	500	550	600	650	700	750	800
L	250	300	350	400	450	500	550	600	650	700	750	800	850	900	950	1000
A	25	35	45	55	25	35	45	55	25	35	45	55	25	35	45	55
M	4	5	6	7	8	10	11	12	13	15	16	17	18	20	21	22
N	10	12	14	16	18	22	24	26	28	32	34	36	38	42	44	46
KG	2.63	2.86	3.09	3.31	3.54	3.77	3.99	4.22	4.44	4.67	4.9	5.12	5.35	5.57	5.8	5.99

**BM 马达下折 Motor Bottom Side**

单位 Unit: mm

有效行程 stroke	50	100	150	200	250	300	350	400	450	500	550	600	650	700	750	800
L	250	300	350	400	450	500	550	600	650	700	750	800	850	900	950	1000
A	25	35	45	55	25	35	45	55	25	35	45	55	25	35	45	55
M	2	3	4	5	6	8	9	10	11	13	14	15	16	18	19	20
N	6	8	10	12	14	18	20	22	24	28	30	32	34	38	40	42
KG	2.63	2.86	3.09	3.31	3.54	3.77	3.99	4.22	4.44	4.67	4.9	5.12	5.35	5.57	5.80	5.99

**BR 马达右折 Motor Right Side**

单位 Unit: mm

有效行程 stroke	50	100	150	200	250	300	350	400	450	500	550	600	650	700	750	800
L	250	300	350	400	450	500	550	600	650	700	750	800	850	900	950	1000
A	25	35	45	55	25	35	45	55	25	35	45	55	25	35	45	55
M	4	5	6	7	8	10	11	12	13	15	16	17	18	20	21	22
N	10	12	14	16	18	22	24	26	28	32	34	36	38	42	44	46
KG	2.63	2.86	3.09	3.31	3.54	3.77	3.99	4.22	4.44	4.67	4.9	5.12	5.35	5.57	5.8	5.99

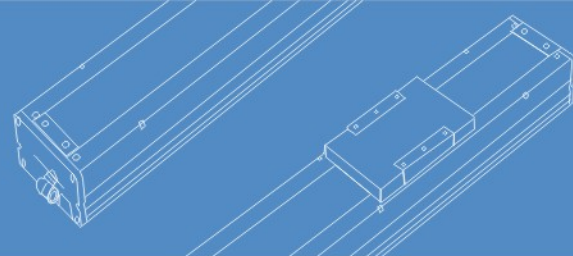
应用例 Application  
 一般/轨道内部 CH/CTV  
 一般/螺杆仕様 BT1  
 一般/铜基滑台 KH  
 一般/皮带仕様 BTB/BB  
 无尘/螺杆仕様 BCH  
 无尘/皮带仕様 BCB  
 参考资料 Reference

单轴 1 axis  
 BCH  
 BCH6M  
 BCH11  
 BCH12  
 BCH14  
 BCH17

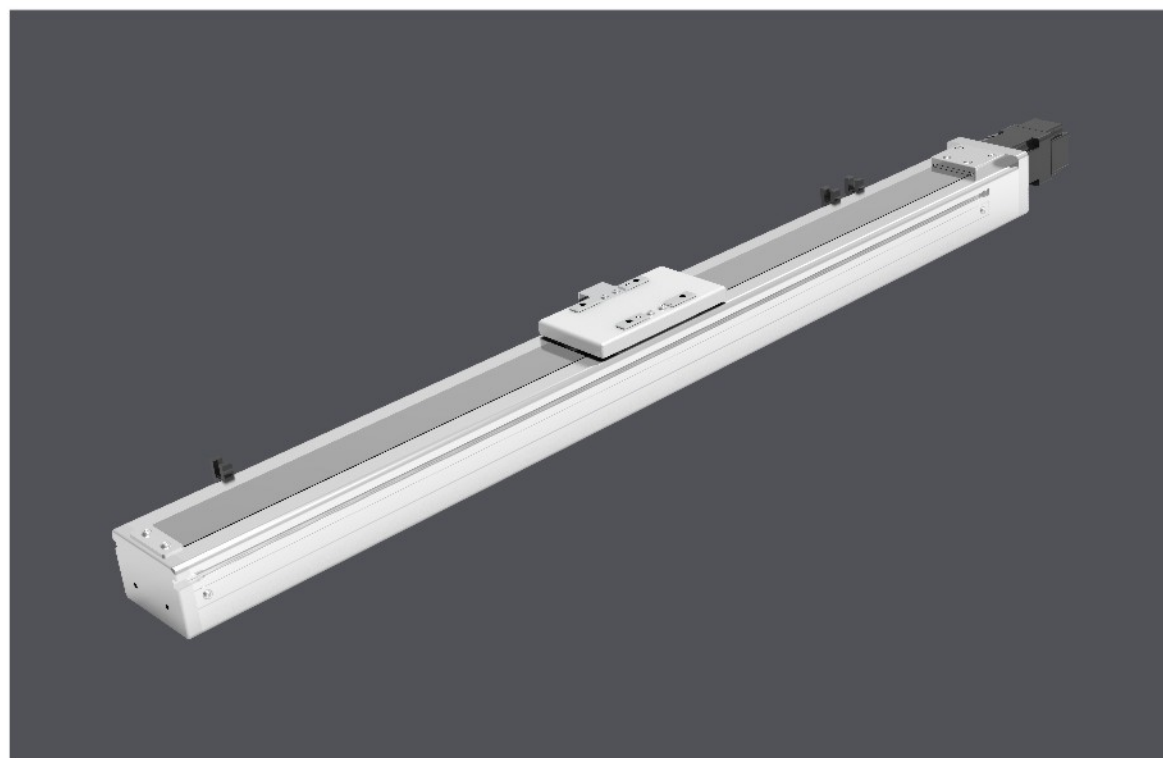


# BCH6M 单轴/1-axis

▶ 无尘室 Clean Room ▶ 螺杆驱动 Ball Screw Drive



BOTAI INTELLIGENT  
2022·综合目录



此图仅供参考, 出货规格详见尺寸图面  
The picture is just for the reference. Please check the actual dimensions on the drawing.

最大行程 Maximum Stroke **800mm** | 最高速度 Maximum Speed **1000mm/s** | 马达容量 Motor Output **100W** | 滚珠螺杆 Ball Screw **Ø12mm** | 直线滑轨 Linear Guide **42X9.5-1支**

## 型号表示方式 Ordering Method

# BCH6M-L5-50-BC-M10B-C4-M5-0001

本体型号 Model

行程 Stroke  
50-800mm  
50间隔 50 mm Pitch

马达位置 Motor Position

BC 马达外露 Motor Exposed  
BM 马达下折 Motor Bottom Side  
BL 马达左折 Motor Left Side  
BR 马达右折 Motor Right Side

马达厂牌、功率 Motor Brand, Power Output

M	三菱 Mitsubishi	10	100W	B
P	松下 Panasonic	20	-	-
Y	安川 Yaskawa	40	-	-
T	台达 Delta	75	-	-

※若无刹车则不表示。※If No Brake, No Description.

原点感应器 Home Sensor

外挂型 Outside	外挂型 Outside
C 马达侧 Motor Side	3 1只 1 Pc
D 反马达侧 Opposite Motor Side	4 2只 2 Pc
无 SENSOR No Sensor	无 SENSOR No Sensor
E 无 SENSOR No Sensor	5 无 SENSOR No Sensor

特注式样 Special Order No.

本体固定孔 Installation Hole

下锁式 Install On Bottom	M5
上锁式 Install On Internal	-

※行程50限定只能选用M5下锁式。  
※Stroke 50 is limited to M5 only.

端点极限感应器 Limit Sensor

外挂型 Outside	外挂型 Outside
3 1只 1 Pc	3 1只 1 Pc
4 2只 2 Pc	4 2只 2 Pc
无 SENSOR No Sensor	无 SENSOR No Sensor
5 无 SENSOR No Sensor	5 无 SENSOR No Sensor

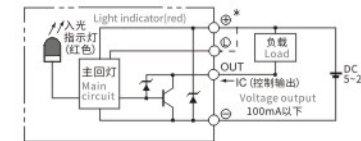
## 基本仕様 Specification

规格 Spec	位置重复精度 Repeatability (mm)	±0.01				
	螺杆导程 Ball Screw Lead (mm)	2	5	10	20	
	最高速度 Maximum Speed (mm/s)	100	250	500	1000	
	最大可搬重量 Maximum Payload	水平使用 Horizontal (kg)	30	30	15	10
		垂直使用 Vertical (kg)	15	10	5	2
	定格推力 Rated Thrust (N)	1225	490	245	85	
标准行程 Stroke Pitch (mm)	50-800mm/50间隔 50 mm Pitch					
部品 Parts	AC伺服马达容量 AC Servo Motor Output (W)	100				
	滚珠螺杆外径 Ball Screw Ø (mm)	C7Φ12				
	高刚性直线滑轨 High Rigidity Linear Guide (mm)	W42XH9.5				
	联轴器 Coupling (mm)	7X8				
	原点感应器 Home Sensor	外挂 Outside	EE-SX672(NPN)			

※行程超过600时,会产生螺杆偏摆,此时请将速度调降。  
When the stroke is over 600mm, the run-out of the ballscrew will occur. We recommend to low down the working speed under this circumstances.

※马达加减速设定0.2秒。  
Acceleration and deceleration value is set 0.2 second.

## 感应器接线图<原点及端点> Sensor Layout



## 容许负载力距表 Allowable Overhang

水平安装 Horizontal Installation		壁挂安装 Wall Installation				垂直安装 Vertical Installation				
导程 Lead	重量 Weight	A	B	C	导程 Lead	A	B	C		
2	10kg	600	55	147	2	15kg	90	34	580	
	30kg	160	13	36		2	30kg	35	13	160
5	10kg	500	43	107	5		15kg	63	25	304
	30kg	125	10	24		5	30kg	22	9	119
10	3kg	790	145	310	10		3kg	304	140	776
	8kg	280	49	107		10	8kg	104	48	273
	15kg	135	23	50			10	15kg	48	22
20	3kg	325	119	198	20	3kg		193	116	321
	6kg	156	55	93		20	6kg	91	54	153
	10kg	87	30	52			20	10kg	50	30

## 静态容许负载惯量 Static Loading Moment

型号 Model	惯量 Inertia (N.m)
MY	70
MP	80
MR	75

※力距表所表示的数据,代表重心。  
The torque value in the chart indicate the center of gravity.

※符合型录规范的正常使用时,保证寿命为5000公里。  
Operation life is 5,000km when the product is using under the specified conditions.

※倒吊使用无法套用标准规范,如有需求请咨询我司业务。  
Data information is not for ceiling-mount inverse use. Contact us for the details if you want to apply ceiling-mount inverse usage.

## 搭配伺服马达一览表 Suitable Motor Brand

厂牌 Brand	马达记号 Mark	刹车有无 Brake	马达容量 Watt	电源电压 AC-Voltage	伺服马达型号 Motor Model	驱动器型号 Driver Model
三菱 Mitsubishi	M	无刹车(水平仕样) No Brake (Horizontal Type)	100	220	HG-KR13	MR-J4-10A
		有刹车(垂直仕样) With Brake (Vertical Type)	100	220	HG-KR13B	MR-J4-10A
松下 Panasonic	P	无刹车(水平仕样) No Brake (Horizontal Type)	100	220	MSMD012G1U	MADHT1505
		有刹车(垂直仕样) With Brake (Vertical Type)	100	220	MSMD012G1V	MADHT1505
台达 Delta	T	无刹车(水平仕样) No Brake (Horizontal Type)	100	220	ECMA-C20401ES	ASD-B20121-B
		有刹车(垂直仕样) With Brake (Vertical Type)	100	220	ECMA-C20401FS	ASD-B20121-B



## 马达外露/马达下折

Motor Exposed / Motor Bottom Side

**BC 马达外露 Motor Exposed** 2D CAD 3D CAD 单位 Unit: mm

滑台原点126.5 Origin of actuator:126.5 有效行程 Stroke 87  
滑台机械限位58±1 Mechanical limit:58±1  
30±0.02 2-03 H7/F6 4 - M5 F10  
滑台机械限位21±1 Mechanical limit:21±1  
刹车+30 Brake: +30 MORON(96.5)  
2-06气压接头 2-06 air fitting  
A-A View  
4.5 08 9.5 04.5  
60 50 42 15 56  
32 42 65 2-M4 F12  
73 M\*40 A  
N-04.5orM5\*  
23 65

※底部固定孔有牙孔及贯穿孔两种固定方式可选择(两者不可同时存在)。  
Optional bottom mounting holes: Tapping Hole or Through Hole\*. Not at same time.  
※行程50限定只能选用M5下锁式。  
Stroke 50 is limited to M5 only.

有效行程 stroke	50	100	150	200	250	300	350	400	450	500	550	600	650	700	750	800
L	258	308	358	408	458	508	558	608	658	708	758	808	858	908	958	1008
A	25	35	45	55	25	35	45	55	25	35	45	55	25	35	45	55
M	4	5	6	7	8	10	11	12	13	15	16	17	18	20	21	22
N	10	12	14	16	18	22	24	26	28	32	34	36	38	42	44	46
KG	2.59	2.82	3.05	3.27	3.5	3.72	3.94	4.17	4.39	4.62	4.84	5.06	5.29	5.51	5.74	5.94

## 马达左折/马达右折

Motor Left Side / Motor Right Side

**BL 马达左折 Motor Left Side** 2D CAD 3D CAD 单位 Unit: mm

滑台原点115 Origin of actuator:115 有效行程 Stroke 85  
106.5 60 2-06气压接头 2-06 air fitting 滑台机械限位21±1 Mechanical limit:21±1  
45 2-03 H7/F6  
4 - M5 F10  
115 60 30±0.02  
滑台机械限位47±1 Mechanical limit:47±1  
A-A View  
4.5 08 9.5 04.5  
60 50 42 15 56  
32 42 65 2-M4 F12  
65 M\*40 A  
N-04.5orM5\*  
23 65

※底部固定孔有牙孔及贯穿孔两种固定方式可选择(两者不可同时存在)。  
Optional bottom mounting holes: Tapping Hole or Through Hole\*. Not at same time.  
※行程50限定只能选用M5下锁式。  
Stroke 50 is limited to M5 only.

有效行程 stroke	50	100	150	200	250	300	350	400	450	500	550	600	650	700	750	800
L	250	300	350	400	450	500	550	600	650	700	750	800	850	900	950	1000
A	25	35	45	55	25	35	45	55	25	35	45	55	25	35	45	55
M	4	5	6	7	8	10	11	12	13	15	16	17	18	20	21	22
N	10	12	14	16	18	22	24	26	28	32	34	36	38	42	44	46
KG	2.63	2.86	3.09	3.31	3.54	3.77	3.99	4.22	4.44	4.67	4.9	5.12	5.35	5.57	5.8	5.99

**BM 马达下折 Motor Bottom Side** 2D CAD 3D CAD 单位 Unit: mm

滑台原点115 Origin of actuator:115 有效行程 Stroke 85  
滑台机械限位47±1 Mechanical limit:47±1 30±0.02 2-03 H7/F6 4 - M5 F10 滑台机械限位21±1 Mechanical limit:21±1  
2-06气压接头 2-06 air fitting  
A-A View  
4.5 08 9.5 04.5  
60 50 42 15 56  
32 42 65 2-M4 F12  
145 M\*40 A  
N-04.5orM5\*  
23 65

※当行程≤150mm时 销孔间距为50mm  
※When stroke≤150mm Pin hole spacing is 50mm

※底部固定孔有牙孔及贯穿孔两种固定方式可选择(两者不可同时存在)。  
Optional bottom mounting holes: Tapping Hole or Through Hole\*. Not at same time.  
※行程50限定只能选用M5下锁式。  
Stroke 50 is limited to M5 only.

有效行程 stroke	50	100	150	200	250	300	350	400	450	500	550	600	650	700	750	800
L	250	300	350	400	450	500	550	600	650	700	750	800	850	900	950	1000
A	25	35	45	55	25	35	45	55	25	35	45	55	25	35	45	55
M	2	3	4	5	6	8	9	10	11	13	14	15	16	18	19	20
N	6	8	10	12	14	18	20	22	24	28	30	32	34	38	40	42
KG	2.63	2.86	3.09	3.31	3.54	3.77	3.99	4.22	4.44	4.67	4.9	5.12	5.35	5.57	5.8	5.99

**BR 马达右折 Motor Right Side** 2D CAD 3D CAD 单位 Unit: mm

滑台原点115 Origin of actuator:115 有效行程 Stroke 85  
滑台机械限位47±1 Mechanical limit:47±1 30±0.02 2-03 H7/F6 4 - M5 F10 滑台机械限位21±1 Mechanical limit:21±1  
2-06气压接头 2-06 air fitting  
A-A View  
4.5 08 9.5 04.5  
60 50 42 15 56  
32 42 65 2-M4 F12  
65 M\*40 A  
N-04.5orM5\*  
23 65

※底部固定孔有牙孔及贯穿孔两种固定方式可选择(两者不可同时存在)。  
Optional bottom mounting holes: Tapping Hole or Through Hole\*. Not at same time.  
※行程50限定只能选用M5下锁式。  
Stroke 50 is limited to M5 only.

有效行程 stroke	50	100	150	200	250	300	350	400	450	500	550	600	650	700	750	800
L	250	300	350	400	450	500	550	600	650	700	750	800	850	900	950	1000
A	25	35	45	55	25	35	45	55	25	35	45	55	25	35	45	55
M	4	5	6	7	8	10	11	12	13	15	16	17	18	20	21	22
N	10	12	14	16	18	22	24	26	28	32	34	36	38	42	44	46
KG	2.63	2.86	3.09	3.31	3.54	3.77	3.99	4.22	4.44	4.67	4.9	5.12	5.35	5.57	5.8	5.99

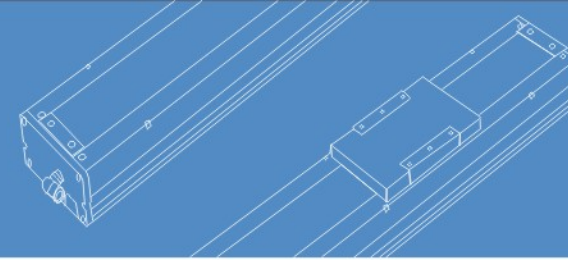
应用例 Application  
一般/轨道内部 CH/CTY  
一般/螺杆仕様 BTH  
一般/铜基滑台 KH  
一般/皮带仕様 BTR/BH  
无尘/螺杆仕様 BCH  
无尘/皮带仕様 BCB  
参考资料 Reference

单轴 1 axis BCH  
BCH6M  
BCH11  
BCH12  
BCH14  
BCH17



# BCH11 单轴/1-axis

▶ 无尘室 Clean Room ▶ 螺杆驱动 Ball Screw Drive



BOTAI INTELLIGENT  
2022·综合目录



应用例  
Application

一般/轨道内嵌  
CH1/CT1

一般/螺杆仕様  
BTH

一般/钢基滑台  
KH

一般/皮带仕様  
B1B/BH

无尘/螺杆仕様  
BCH

无尘/皮带仕様  
BCB

参考資料  
Reference

单轴  
1 axis  
BCH

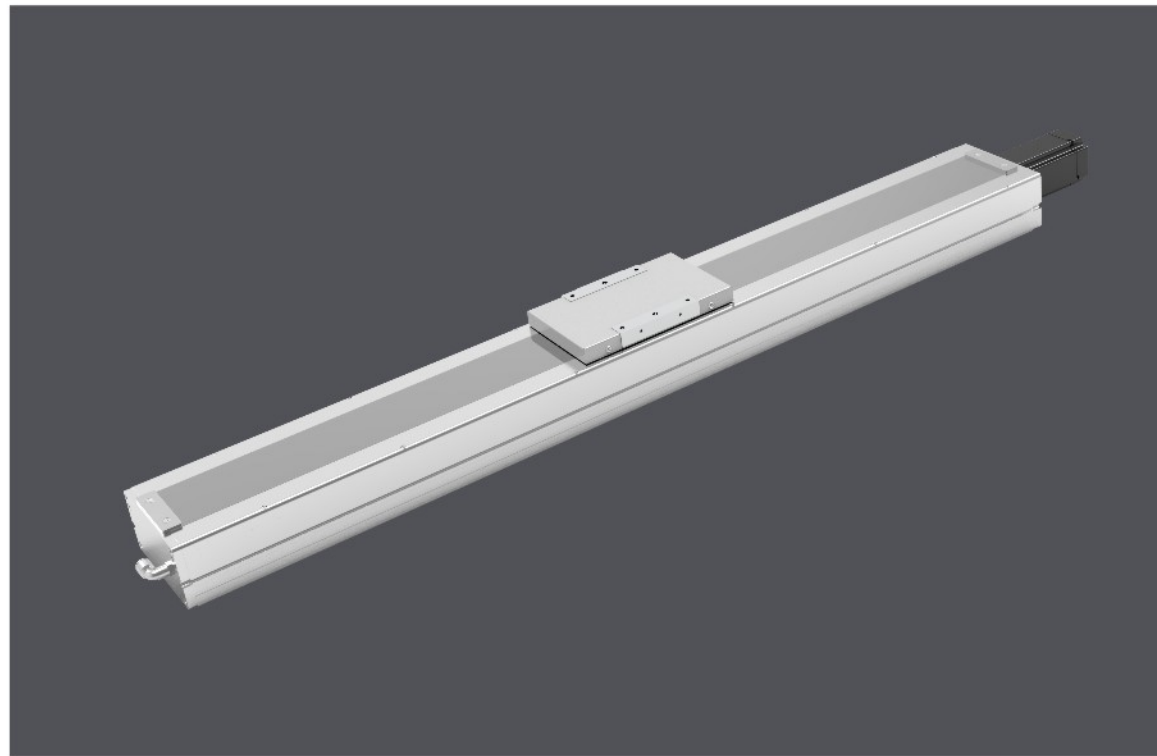
BCH6M

BCH11

BCH12

BCH14

BCH17



此图仅供参考, 出货规格详见尺寸图面  
The picture is just for the reference. Please check the actual dimensions on the drawing.

最大行程 Maximum Stroke 1050mm | 最高速度 Maximum Speed 1600mm/s | 马达容量 Motor Output 200W | 滚珠螺杆 Ball Screw  $\phi 16$ mm | 直线滑轨 Linear Guide 15X12.5-2支

## 型号表示方式 Ordering Method

# BCH11-L5-50-BC-M20B-C4-0001



## 基本仕様 Specification

规格 Spec	位置重复精度 Repeatability (mm)	±0.01				
	螺杆导程 Ball Screw Lead (mm)	5	10	20	32	
	最高速度 Maximum Speed (mm/s)	250	500	1000	1600	
	最大可搬重量 Maximum Payload	水平使用 Horizontal (kg)	65	40	20	9
		垂直使用 Vertical (kg)	15	10	6	-
	定格推力 Rated Thrust (N)	683	341	174	107	
标准行程 Stroke Pitch (mm)	50-1050mm/50间隔 50 mm Pitch					
部品 Parts	AC伺服马达容量 AC Servo Motor Output (W)	200				
	滚珠螺杆外径 Ball Screw $\phi$ (mm)	C7 $\phi 16$				
	高刚性直线滑轨 High Rigidity Linear Guide (mm)	W15XH12.5				
	联轴器 Coupling (mm)	10X14/11 <sup>(注1)</sup>				
	原点感应器 Home Sensor	外挂 Outside	EE-SX672(NPN)			
内置型 In side		EE-SX674(NPN)				

※行程超过750时,会产生螺杆偏摆,此时请将速度调降。 ※马达加减速设定0.2秒。  
When the stroke is over 750mm, the run-out of the ballscrew will occur. Acceleration and deceleration value is set 0.2 second.  
We recommend to low down the working speed under this circumstances.

注1:使用Panasonic 200W马达时,马达轴心为 $\phi 11$ ;其他厂牌,马达轴心为 $\phi 14$ 。  
Motor (200W) Shaft Diam: Panasonic: 11mm; Other: 14mm.

## 容许负载力距表 Allowable Overhang

水平安装 Horizontal Installation (单位 Unit: mm)				壁挂安装 Wall Installation (单位 Unit: mm)				垂直安装 Vertical Installation (单位 Unit: mm)			
导程 Lead	A	B	C	导程 Lead	A	B	C	导程 Lead	A	C	
5	35kg	795	63	225	25kg	310	88	1066	5kg	580	580
5	50kg	558	43	155	45kg	172	49	620	11kg	264	264
10	65kg	422	32	115	65kg	115	32	422	15kg	170	170
10	20kg	588	95	276	15kg	351	122	743	4kg	644	644
10	30kg	410	65	190	25kg	225	78	484	8kg	322	322
10	42kg	295	46	135	42kg	135	46	294	10kg	215	215
20	6kg	1068	355	710	5kg	852	428	1227	3kg	667	667
20	13kg	416	136	275	10kg	345	173	522	6kg	335	335
20	19kg	252	81	166	19kg	166	81	253	-	-	-
32	7kg	385	205	298	6kg	350	240	453	-	-	-
32	11kg	204	106	156	11kg	155	106	204	-	-	-
32	-	-	-	-	-	-	-	-	-	-	-

## 静态容许负载惯量 Static Loading Moment

MY	MP	MR
174		
175		
153		

(单位 Unit: N.m)

※力距表所表示的数据,代表重心。  
The torque value in the chart indicate the center of gravity.  
※符合型录规范的正常使用下,保证寿命为10000公里。  
Operation life is 10,000km when the product is using under the specified conditions.  
※倒吊使用无法套用标准规范,如有需求请咨询我司业务。  
Data information is not for ceiling-mount inverse use. Contact us for the details if you want to apply ceiling-mount inverse usage.

## 搭配伺服马达一览表 Suitable Motor Brand

厂牌 Brand	马达记号 Mark	刹车有无 Brake	马达容量 Watt	电源电压 AC-Voltage	伺服马达型号 Motor Model	驱动器型号 Driver Model
三菱 Mitsubishi	M	无刹车(水平仕様) No Brake (Horizontal Type)	200	220	HG-KR23	MR-J4-20A
		有刹车(垂直仕様) With Brake (Vertical Type)	200	220	HG-KR23B	MR-J4-20A
松下 Panasonic	P	无刹车(水平仕様) No Brake (Horizontal Type)	200	220	MHMD022G1U	MADHT1507
		有刹车(垂直仕様) With Brake (Vertical Type)	200	220	MHMD022G1V	MADHT1507
台达 Delta	T	无刹车(水平仕様) No Brake (Horizontal Type)	200	220	ECMA-C20602ES	ASD-B20221-B
		有刹车(垂直仕様) With Brake (Vertical Type)	200	220	ECMA-C20602FS	ASD-B20221-B

## 马达直结/马达外漏

Motor Hidden / Motor Exposed

**M 马达直结 Motor Hidden In**

单位 Unit: mm

有效行程 stroke	50	100	150	200	250	300	350	400	450	500	550	600	650	700	750	800	850	900	950	1000	1050
L	453	503	553	603	653	703	753	803	853	903	953	1003	1053	1103	1153	1203	1253	1303	1353	1403	1453
A	150	200	50	100	150	200	50	100	150	200	50	100	150	200	50	100	150	200	50	100	150
M	0	0	1	1	1	1	2	2	2	2	3	3	3	3	4	4	4	4	5	5	5
N	4	4	6	6	6	6	8	8	8	8	10	10	10	10	12	12	12	12	14	14	14
KG	6.32	6.75	7.18	7.6	8.03	8.45	8.88	9.3	9.73	10.15	10.58	11	11.43	11.85	12.28	12.7	13.13	13.55	13.98	14.4	14.83

**BC 马达外露 Motor Exposed**

单位 Unit: mm

有效行程 stroke	50	100	150	200	250	300	350	400	450	500	550	600	650	700	750	800	850	900	950	1000	1050
L	316	366	416	466	516	566	616	666	716	766	816	866	916	966	1016	1066	1116	1166	1216	1266	1316
A	150	200	50	100	150	200	50	100	150	200	50	100	150	200	50	100	150	200	50	100	150
M	0	0	1	1	1	1	2	2	2	2	3	3	3	3	4	4	4	4	5	5	5
N	4	4	6	6	6	6	8	8	8	8	10	10	10	10	12	12	12	12	14	14	14
KG	5.59	6.02	6.45	6.87	7.3	7.72	8.15	8.57	9	9.42	9.85	10.27	10.7	11.12	11.55	11.97	12.4	12.82	13.25	13.67	14.05

## 马达左折/马达右折

Motor Left Side / Motor Right Side

**BL 马达左折 Motor Left Side**

单位 Unit: mm

有效行程 stroke	50	100	150	200	250	300	350	400	450	500	550	600	650	700	750	800	850	900	950	1000	1050
L	336	386	436	486	536	586	636	686	736	786	836	886	936	986	1036	1086	1136	1186	1236	1286	1336
A	150	200	50	100	150	200	50	100	150	200	50	100	150	200	50	100	150	200	50	100	150
M	0	0	1	1	1	1	2	2	2	2	3	3	3	3	4	4	4	4	5	5	5
N	4	4	6	6	6	6	8	8	8	8	10	10	10	10	12	12	12	12	14	14	14
KG	6.42	6.85	7.28	7.7	8.13	8.55	8.98	9.4	9.83	10.25	10.68	11.1	11.53	11.95	12.38	12.8	13.23	13.65	14.08	14.5	14.93

**BR 马达右折 Motor Right Side**

单位 Unit: mm

有效行程 stroke	50	100	150	200	250	300	350	400	450	500	550	600	650	700	750	800	850	900	950	1000	1050
L	336	386	436	486	536	586	636	686	736	786	836	886	936	986	1036	1086	1136	1186	1236	1286	1336
A	150	200	50	100	150	200	50	100	150	200	50	100	150	200	50	100	150	200	50	100	150
M	0	0	1	1	1	1	2	2	2	2	3	3	3	3	4	4	4	4	5	5	5
N	4	4	6	6	6	6	8	8	8	8	10	10	10	10	12	12	12	12	14	14	14
KG	6.42	6.85	7.28	7.7	8.13	8.55	8.98	9.4	9.83	10.25	10.68	11.1	11.53	11.95	12.38	12.8	13.23	13.65	14.08	14.5	14.93

应用例 Application  
一般/轨道内部 CH/CTV  
一般/螺杆仕様 BTH  
一般/铜基滑台 KH  
一般/皮带仕様 B1B/BH  
无尘/螺杆仕様 BCH  
无尘/皮带仕様 BCB  
参考资料 Reference

单轴 1 axis  
BCH  
BCH6M  
BCH11  
BCH12  
BCH14  
BCH17



## 马达下折 Motor Bottom Side

BM 马达下折 Motor Bottom Side

2D CAD 3D CAD

单位 Unit: mm

※当行程 ≤ 150mm 时  
销孔间距为 50mm  
※When stroke ≤ 150mm  
Pin hole spacing is 50mm

2-05 H7 贯穿  
M\*200+A  
N-M5\*12

2-M4\*8 两侧对称  
2 holes on the same position at opposite side

滑台机械限位 48±1  
MBCHanical limit: 48±1

有效行程 Stroke

滑台原点 148.5  
Origin of actuator: 148.5

滑台机械限位 51±1  
MBCHanical limit: 51±1

08 气压接头  
ø 8 air fitting

有效行程 stroke	50	100	150	200	250	300	350	400	450	500	550	600	650	700	750	800	850	900	950	1000	1050
L	337	387	437	487	537	587	637	687	737	787	837	887	937	987	1037	1087	1137	1187	1237	1287	1337
A	150	200	50	100	150	200	50	100	150	200	50	100	150	200	50	100	150	200	50	100	150
M	0	0	1	1	1	1	2	2	2	2	3	3	3	4	4	4	4	4	5	5	5
N	4	4	6	6	6	6	8	8	8	8	10	10	10	10	12	12	12	12	14	14	14
KG	6.42	6.85	7.28	7.7	8.13	8.55	8.98	9.4	9.83	10.25	10.68	11.1	11.53	11.95	12.38	12.8	13.23	13.65	14.08	14.5	14.93

## MEMO

Application

应用例

一般 / 轨道内部  
CH / CTY

一般 / 螺柱仕様  
BTH

一般 / 铜基滑台  
KH

一般 / 皮带仕様  
BIB / BH

无尘 / 螺柱仕様  
BCH

无尘 / 皮带仕様  
BCB

参考資料  
Reference

单轴  
1 axis  
BCH

BCH6M

**BCH11**

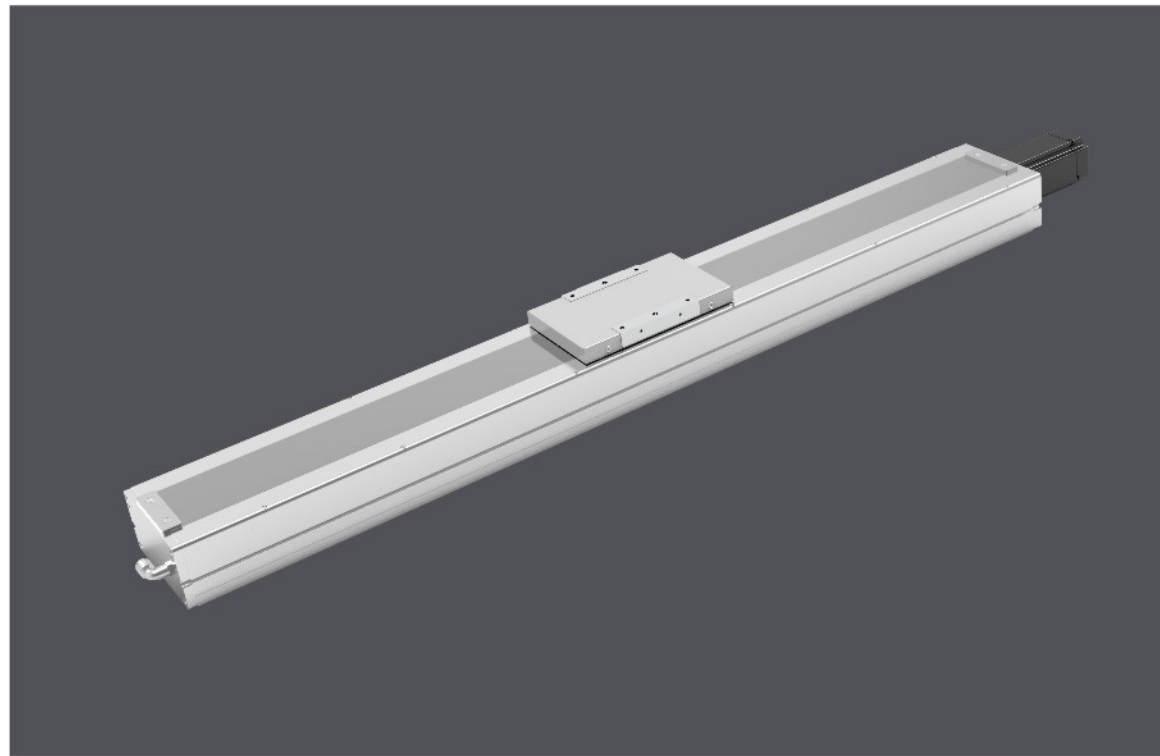
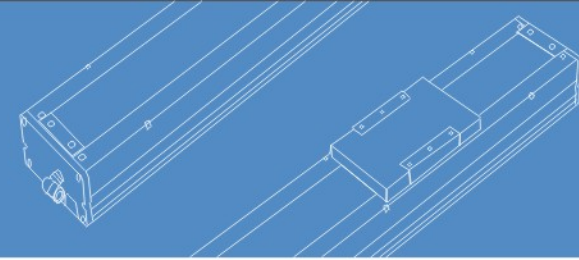
BCH12

BCH14

BCH17

# BCH12 单轴/1-axis

▶ 无尘室 Clean Room ▶ 螺杆驱动 Ball Screw Drive

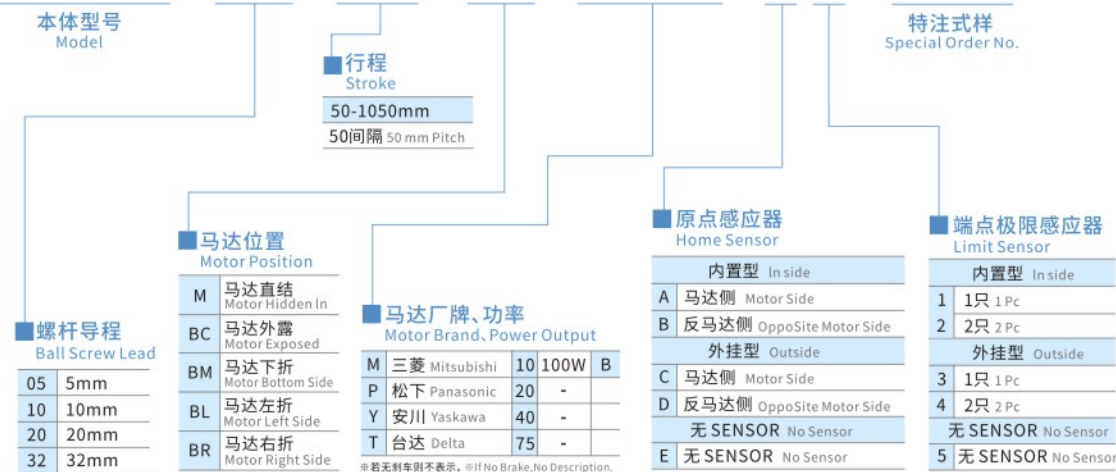


此图仅供参考, 出货规格详见尺寸图面  
The picture is just for the reference. Please check the actual dimensions on the drawing.

最大行程 Maximum Stroke 1050mm | 最高速度 Maximum Speed 1600mm/s | 马达容量 Motor Output 100W | 滚珠螺杆 Ball Screw Ø16mm | 直线滑轨 Linear Guide 17X7.5-2支

## 型号表示方式 Ordering Method

# BCH12-L5-50-BC-M10B-C4-0001



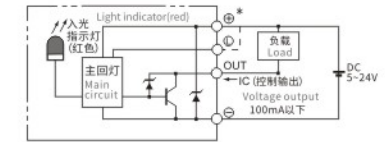
## 基本仕様 Specification

规格 Spec	位置重复精度 Repeatability (mm)	±0.01				
	螺杆导程 Ball Screw Lead (mm)	5	10	20	32	
	最高速度 Maximum Speed (mm/s)	250	500	1000	1600	
	最大可搬重量 Maximum Payload	水平使用 Horizontal (kg)	50	30	18	5
		垂直使用 Vertical (kg)	12	8	3	-
	定格推力 Rated Thrust (N)	341	170	85		
标准行程 Stroke Pitch (mm)	50-1050mm/50间隔 50 mm Pitch					
部品 Parts	AC伺服马达容量 AC Servo Motor Output (W)	100				
	滚珠螺杆外径 Ball Screw Ø (mm)	C7φ16				
	高刚性直线滑轨 High Rigidity Linear Guide (mm)	W12XH7.5				
	联轴器 Coupling (mm)	10X8				
	原点感应器 Home Sensor	外挂 Outside	EE-SX672(NPN)			
内置型 In side		EE-SX674(NPN)				

※行程超过750时, 会产生螺杆偏摆, 此时请将速度调降。  
When the stroke is over 750mm, the run-out of the ballscrew will occur. We recommend to low down the working speed under this circumstances.

※马达加减速设定0.2秒。  
Acceleration and deceleration value is set 0.2 second.

## 感应器接线图<原点及端点> Sensor Layout



## 容许负载力距表 Allowable Overhang

水平安装 Horizontal Installation (单位 Unit: mm)				壁挂安装 Wall Installation (单位 Unit: mm)				垂直安装 Vertical Installation (单位 Unit: mm)							
导程 Lead	重量 Weight	A	B	导程 Lead	重量 Weight	A	B	导程 Lead	重量 Weight	A	C				
5	30kg	882	65	78	5	25kg	100	84	1102	5	5kg	544	544		
	40kg	606	43	51		10	35kg	63	52		725	10	11kg	341	341
	50kg	437	29	35			20	50kg	35		29		433	20	15kg
10	15kg	875	138	157	10	10kg		250	221	1311	10	4kg	606		606
	25kg	485	73	83		20	20kg	110	97	633		20	8kg	303	303
	30kg	386	56	64			32	30kg	64	56			385	32	-
20	5kg	1160	384	386	20	6kg		317	316	955	20	3kg	961		961
	10kg	561	180	181		32	12kg	147	144	455		32	6kg	639	639
	18kg	288	88	89			32	18kg	89	88			288	32	-
32	3kg	822	444	385	32	2kg		591	682	1256	32	-	-		-
	5kg	492	255	224		32	5kg	224	255	488		32	-	-	-
	-	-	-	-			32	-	-	-			-	32	-

## 静态容许负载惯量 Static Loading Moment

惯量 Inertia	值 Value (单位 Unit: N.m)
MY	150
MP	150
MR	130

※力距表所表示的数据, 代表重心。  
The torque value in the chart indicate the center of gravity.

※符合型录规范的正常使用下, 保证寿命为10000公里。  
Operation life is 10,000km when the product is using under the specified conditions.

※倒吊使用无法套用标准规范, 如有需求请咨询我司业务。  
Data information is not for ceiling-mount inverse use. Contact us for the details if you want to apply ceiling-mount inverse usage.

## 搭配伺服马达一览表 Suitable Motor Brand

厂牌 Brand	马达记号 Mark	刹车有无 Brake	马达容量 Watt	电源电压 AC-Voltage	伺服马达型号 Motor Model	驱动器型号 Driver Model
三菱 Mitsubishi	M	无刹车(水平仕样) No Brake (Horizontal Type)	100	220	HG-KR13	MR-J4-10A
		有刹车(垂直仕样) With Brake (Vertical Type)	100	220	HG-KR13B	MR-J4-10A
松下 Panasonic	P	无刹车(水平仕样) No Brake (Horizontal Type)	100	220	MSMD012G1U	MADHT1505
		有刹车(垂直仕样) With Brake (Vertical Type)	100	220	MSMD012G1V	MADHT1505
台达 Delta	T	无刹车(水平仕样) No Brake (Horizontal Type)	100	220	ECMA-C20401ES	ASD-B20121-B
		有刹车(垂直仕样) With Brake (Vertical Type)	100	220	ECMA-C20401FS	ASD-B20121-B



## 马达直结/马达外漏

Motor Hidden / Motor Exposed

**M 马达直结 Motor Hidden In**

单位 Unit: mm

有效行程 stroke	50	100	150	200	250	300	350	400	450	500	550	600	650	700	750	800	850	900	950	1000	1050
L	453	503	553	603	653	703	753	803	853	903	953	1003	1053	1103	1153	1203	1253	1303	1353	1403	1453
A	150	200	50	100	150	200	50	100	150	200	50	100	150	200	50	100	150	200	50	100	150
M	0	0	1	1	1	2	2	2	2	3	3	3	3	4	4	4	4	4	5	5	5
N	4	4	6	6	6	6	8	8	8	8	10	10	10	10	10	12	12	12	12	14	14
KG	5.85	6.3	6.75	7.2	7.65	8.1	8.55	9	9.45	9.9	10.35	10.8	11.25	11.7	12.15	12.6	13.05	13.5	13.95	14.4	14.85

**BC 马达外露 Motor Exposed**

单位 Unit: mm

有效行程 stroke	50	100	150	200	250	300	350	400	450	500	550	600	650	700	750	800	850	900	950	1000	1050
L	319	369	419	469	519	569	619	669	719	769	819	869	919	969	1019	1069	1119	1169	1219	1269	1319
A	150	200	50	100	150	200	50	100	150	200	50	100	150	200	50	100	150	200	50	100	150
M	0	0	1	1	1	2	2	2	2	3	3	3	3	4	4	4	4	4	5	5	5
N	4	4	6	6	6	6	8	8	8	8	10	10	10	10	10	12	12	12	12	14	14
KG	5.23	5.68	6.13	6.58	7.04	7.49	7.94	8.39	8.84	9.29	9.74	10.19	10.64	11.09	11.55	12	12.45	12.9	13.35	13.8	14.25

## 马达左折/马达右折

Motor Left Side / Motor Right Side

**BL 马达左折 Motor Left Side**

单位 Unit: mm

有效行程 stroke	50	100	150	200	250	300	350	400	450	500	550	600	650	700	750	800	850	900	950	1000	1050
L	362	412	462	512	562	612	662	712	762	812	862	912	962	1012	1062	1112	1162	1212	1262	1312	1362
A	150	200	50	100	150	200	50	100	150	200	50	100	150	200	50	100	150	200	50	100	150
M	0	0	1	1	1	1	2	2	2	2	3	3	3	3	4	4	4	4	5	5	5
N	4	4	6	6	6	6	8	8	8	8	10	10	10	10	10	12	12	12	12	14	14
KG	5.84	6.29	6.74	7.19	7.64	8.09	8.54	8.99	9.44	9.9	10.35	10.80	11.25	11.70	12.15	12.6	13.1	13.50	13.95	14.4	14.86

**BR 马达右折 Motor Right Side**

单位 Unit: mm

有效行程 stroke	50	100	150	200	250	300	350	400	450	500	550	600	650	700	750	800	850	900	950	1000	1050
L	362	412	462	512	562	612	662	712	762	812	862	912	962	1012	1062	1112	1162	1212	1262	1312	1362
A	150	200	50	100	150	200	50	100	150	200	50	100	150	200	50	100	150	200	50	100	150
M	0	0	1	1	1	1	2	2	2	2	3	3	3	3	4	4	4	4	5	5	5
N	4	4	6	6	6	6	8	8	8	8	10	10	10	10	10	12	12	12	12	14	14
KG	5.84	6.29	6.74	7.19	7.64	8.09	8.54	8.99	9.44	9.9	10.35	10.80	11.25	11.70	12.15	12.6	13.1	13.50	13.95	14.4	14.86

应用例 Application  
一般/轨道内部 CH/CTV  
一般/螺杆任样 BTH  
一般/铜基滑台 KH  
一般/皮带任样 B1B/BH  
无尘/螺杆任样 BCH  
无尘/皮带任样 BCB  
参考资料 Reference

单轴 1 axis  
BCH  
BCH6M  
BCH11  
BCH12  
BCH14  
BCH17

## 马达下折

Motor Bottom Side

BM 马达下折 Motor Bottom Side

2D CAD 3D CAD

单位 Unit: mm

※当行程≤150mm时  
销孔间距为50mm  
※When stroke≤150mm  
Pin hole spacing is 50mm

滑台机械限位38±1  
Mechanical limit:38±1

滑台原点133  
Origin of actuator:133

有效行程 Stroke

滑台机械限位45±1  
Mechanical limit:45±1

有效行程 stroke	50	100	150	200	250	300	350	400	450	500	550	600	650	700	750	800	850	900	950	1000	1050
L	317	367	417	467	517	567	617	667	717	767	817	867	917	967	1017	1067	1117	1167	1217	1267	1317
A	150	200	50	100	150	200	50	100	150	200	50	100	150	200	50	100	150	200	50	100	150
M	0	0	1	1	1	1	2	2	2	2	3	3	3	3	4	4	4	4	5	5	5
N	4	4	6	6	6	6	8	8	8	8	10	10	10	10	12	12	12	12	14	14	14
KG	5.38	5.83	6.27	6.72	7.17	7.61	8.06	8.51	8.95	9.4	9.85	10.29	10.74	11.19	11.63	12.08	12.53	12.97	13.42	13.87	14.32

## MEMO

应用例  
Application

一般 / 轨道内部  
CH / CTY

一般 / 螺杆仕様  
BTH

一般 / 铜基滑台  
KH

一般 / 皮带仕様  
BTB / BH

无尘 / 螺杆仕様  
BCH

无尘 / 皮带仕様  
BCB

参考資料  
Reference

单轴  
1 axis  
BCH

BCH6M

BCH11

BCH12

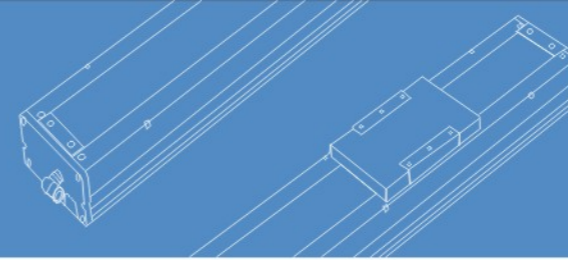
BCH14

BCH17

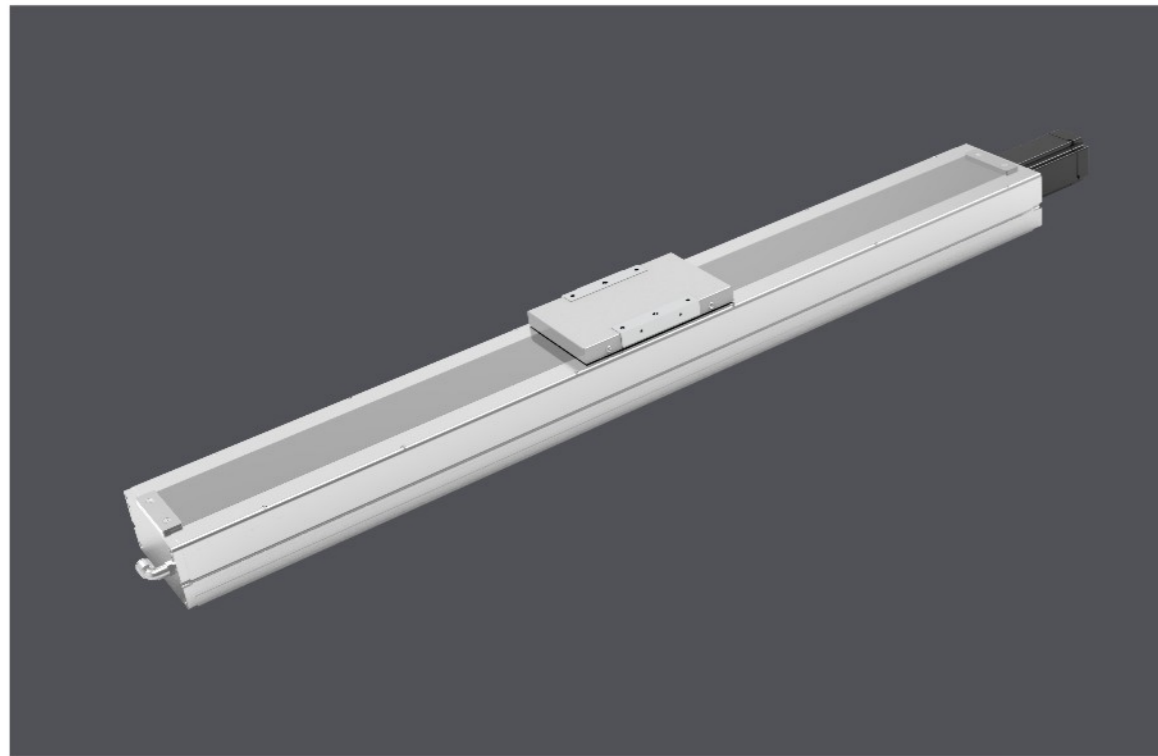


# BCH12 单轴/1-axis

▶ 无尘室 Clean Room ▶ 螺杆驱动 Ball Screw Drive



BOTAI INTELLIGENT  
2022·综合目录

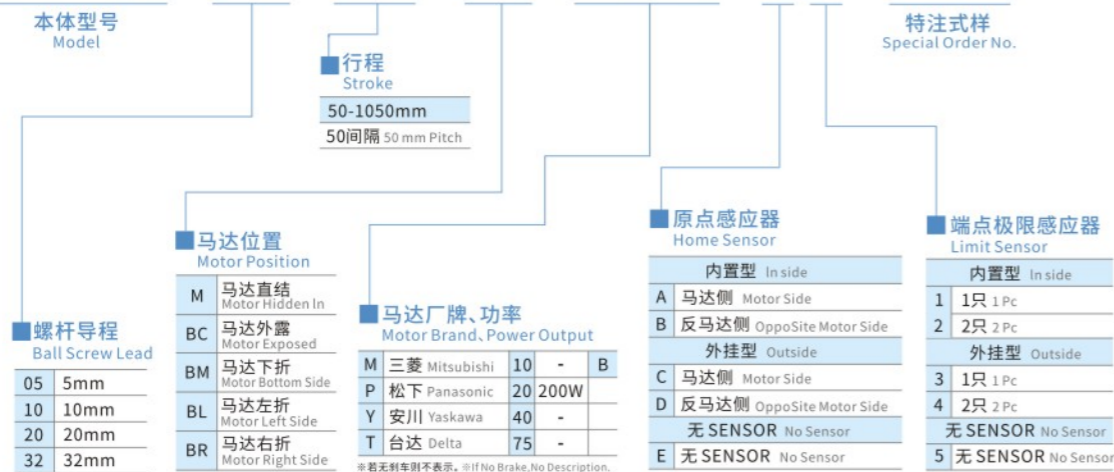


此图仅供参考, 出货规格详见尺寸图面  
The picture is just for the reference. Please check the actual dimensions on the drawing.

最大行程 Maximum Stroke 1050mm | 最高速度 Maximum Speed 1600mm/s | 马达容量 Motor Output 200W | 滚珠螺杆 Ball Screw Ø16mm | 直线滑轨 Linear Guide 12X7.5-2支

## 型号表示方式 Ordering Method

### BCH12-L5-50-BC-M20B-C4-0001



## 基本仕様 Specification

规格 Spec	位置重复精度 Repeatability (mm)	±0.01				
	螺杆导程 Ball Screw Lead (mm)	5	10	20	32	
	最高速度 Maximum Speed (mm/s)	250	500	1000	1600	
	最大可搬重量 Maximum Payload	水平使用 Horizontal (kg)	50	30	18	5
		垂直使用 Vertical (kg)	12	8	3	-
定格推力 Rated Thrust (N)	683 341 174 107					
标准行程 Stroke Pitch (mm)	50-1050mm/50间隔 50 mm Pitch					
部品 Parts	AC伺服马达容量 AC Servo Motor Output (W)	200				
	滚珠螺杆外径 Ball Screw Ø (mm)	C7φ 16				
	高刚性直线滑轨 High Rigidity Linear Guide (mm)	W12XH7.5				
	联轴器 Coupling (mm)	10X14/11 <sup>(註1)</sup>				
	原点感应器 Home Sensor	外挂 Outside	EE-SX672(NPN)			
内置型 In side		EE-SX674(NPN)				

※行程超过750时,会产生螺帽偏摆,此时请将速度调降。 ※马达加减速设定0.2秒。  
When the stroke is over 750mm, the run-out of the ballscrew will occur. Acceleration and deceleration value is set 0.2 second.  
We recommend to low down the working speed under this circumstances.

注1:使用Panasonic 200W马达时,马达轴心为φ11;其他厂牌,马达轴心为φ14。  
Motor (200W) Shaft Diameter: Panasonic: 11mm; Other: 14mm.

## 容许负载力距表 Allowable Overhang

水平安装 Horizontal Installation (单位 Unit: mm)				壁挂安装 Wall Installation (单位 Unit: mm)				垂直安装 Vertical Installation (单位 Unit: mm)					
导程 Lead	重量 Weight	A	B	导程 Lead	重量 Weight	A	B	导程 Lead	重量 Weight	A	C		
5	30kg	882	65	78	5	25kg	100	84	1102	5	5kg	544	544
5	40kg	606	43	51	5	35kg	63	52	725	5	11kg	341	341
5	50kg	437	29	35	5	50kg	35	29	433	5	15kg	227	227
10	15kg	875	138	157	10	10kg	250	221	1311	10	4kg	606	606
10	25kg	485	73	83	10	20kg	110	97	633	10	8kg	303	303
10	30kg	386	56	64	10	30kg	64	56	385	10	-	-	-
20	5kg	1160	384	386	20	6kg	317	316	955	20	3kg	961	961
20	10kg	561	180	181	20	12kg	147	144	455	20	6kg	639	639
20	18kg	288	88	89	20	18kg	89	88	288	20	-	-	-
32	3kg	822	444	385	32	2kg	591	682	1256	32	-	-	-
32	5kg	492	255	224	32	5kg	224	255	488	32	-	-	-
32	-	-	-	-	32	-	-	-	-	32	-	-	-

## 静态容许负载力距表 Static Loading Moment

力距 Torque	容许值 Allowable Value (单位 Unit: N.m)
MY	150
MP	150
MR	130

※力距表所表示的数据,代表重心。  
The torque value in the chart indicate the center of gravity.  
※符合型录规范的正常使用下,保证寿命为10000公里。  
Operation life is 10,000km when the product is using under the specified conditions.  
※侧吊使用无法套用标准规范,如有需求请咨询我司业务。  
Data information is not for ceiling-mount inverse use. Contact us for the details if you want to apply ceiling-mount inverse usage.

## 搭配伺服马达一览表 Suitable Motor Brand

厂牌 Brand	马达记号 Mark	刹车有无 Brake	马达容量 Watt	电源电压 AC-Voltage	伺服马达型号 Motor Model	驱动器型号 Driver Model
三菱 Mitsubishi	M	无刹车(水平仕様) No Brake (Horizontal Type)	200	220	HG-KR23	MR-J4-20A
		有刹车(垂直仕様) With Brake (Vertical Type)	200	220	HG-KR23B	MR-J4-20A
松下 Panasonic	P	无刹车(水平仕様) No Brake (Horizontal Type)	200	220	MHMD022P1S	MADHT1507
		有刹车(垂直仕様) With Brake (Vertical Type)	200	220	MHMD022P1T	MADHT1507
台达 Delta	T	无刹车(水平仕様) No Brake (Horizontal Type)	200	220	ECMA-C20602ES	ASD-B20221-B
		有刹车(垂直仕様) With Brake (Vertical Type)	200	220	ECMA-C20602FS	ASD-B20221-B

应用例 Application

一般/轨道内部 C/H/CTY

一般/螺杆仕様 BT-H

一般/钢基滑台 KH

一般/皮带仕様 BT-B/BH

无尘/螺杆仕様 BCH

无尘/皮带仕様 BCB

参考资料 Reference

单轴 1 axis BCH

BCH6M

BCH11

BCH12

BCH14

BCH17

## 马达外露/马达下折

Motor Exposed / Motor Bottom Side

**BC 马达外露 Motor Exposed** 单位 Unit: mm

滑台机械限位45±1  
Origin of actuator:140  
有效行程 Stroke  
滑台机械限位45±1  
Mechanical limit:45±1

有效行程 stroke	50	100	150	200	250	300	350	400	450	500	550	600	650	700	750	800	850	900	950	1000	1050
L	324	374	424	474	524	574	624	674	724	774	824	874	924	974	1024	1074	1124	1174	1224	1274	1324
A	150	200	50	100	150	200	50	100	150	200	50	100	150	200	50	100	150	200	50	100	150
M	0	0	1	1	1	1	2	2	2	2	3	3	3	3	4	4	4	4	5	5	5
N	4	4	6	6	6	6	8	8	8	8	10	10	10	10	12	12	12	12	14	14	14
KG	5.71	6.16	6.61	7.06	7.52	7.97	8.42	8.87	9.32	9.77	10.22	10.67	11.12	11.57	12.03	12.48	12.93	13.38	13.83	14.28	14.73

## 马达左折/马达右折

Motor Left Side / Motor Right Side

**BL 马达左折 Motor Left Side** 单位 Unit: mm

滑台机械限位83±1  
Origin of actuator:178  
有效行程 Stroke  
滑台机械限位45±1  
Mechanical limit:45±1

有效行程 stroke	50	100	150	200	250	300	350	400	450	500	550	600	650	700	750	800	850	900	950	1000	1050
L	362	412	462	512	562	612	662	712	762	812	862	912	962	1012	1062	1112	1162	1212	1262	1312	1362
A	150	200	50	100	150	200	50	100	150	200	50	100	150	200	50	100	150	200	50	100	150
M	0	0	1	1	1	1	2	2	2	2	3	3	3	3	4	4	4	4	5	5	5
N	4	4	6	6	6	6	8	8	8	8	10	10	10	10	12	12	12	12	14	14	14
KG	6.67	7.12	7.57	8.02	8.47	8.92	9.37	9.82	10.28	10.73	11.18	11.63	12.08	12.53	12.98	13.43	13.88	14.33	14.78	15.24	14.86

**BM 马达下折 Motor Bottom Side** 单位 Unit: mm

※当行程≤150mm时  
销孔间距为50mm  
※When stroke≤150mm  
Pin hole spacing is 50mm

滑台机械限位38±1  
Origin of actuator:133  
有效行程 Stroke  
滑台机械限位45±1  
Mechanical limit:45±1

有效行程 stroke	50	100	150	200	250	300	350	400	450	500	550	600	650	700	750	800	850	900	950	1000	1050
L	317	367	417	467	517	567	617	667	717	767	817	867	917	967	1017	1067	1117	1167	1217	1267	1317
A	150	200	50	100	150	200	50	100	150	200	50	100	150	200	50	100	150	200	50	100	150
M	0	0	1	1	1	1	2	2	2	2	3	3	3	3	4	4	4	4	5	5	5
N	4	4	6	6	6	6	8	8	8	8	10	10	10	10	12	12	12	12	14	14	14
KG	5.95	6.40	6.84	7.29	7.74	8.18	8.63	9.08	9.52	9.97	10.42	10.86	11.31	11.76	12.20	12.65	13.10	13.54	13.99	14.44	14.89

**BR 马达右折 Motor Right Side** 单位 Unit: mm

滑台机械限位83±1  
Origin of actuator:178  
有效行程 Stroke  
滑台机械限位45±1  
Mechanical limit:45±1

有效行程 stroke	50	100	150	200	250	300	350	400	450	500	550	600	650	700	750	800	850	900	950	1000	1050
L	362	412	462	512	562	612	662	712	762	812	862	912	962	1012	1062	1112	1162	1212	1262	1312	1362
A	150	200	50	100	150	200	50	100	150	200	50	100	150	200	50	100	150	200	50	100	150
M	0	0	1	1	1	1	2	2	2	2	3	3	3	3	4	4	4	4	5	5	5
N	4	4	6	6	6	6	8	8	8	8	10	10	10	10	12	12	12	12	14	14	14
KG	6.67	7.12	7.57	8.02	8.47	8.92	9.37	9.82	10.28	10.73	11.18	11.63	12.08	12.53	12.98	13.43	13.88	14.33	14.78	15.24	14.86

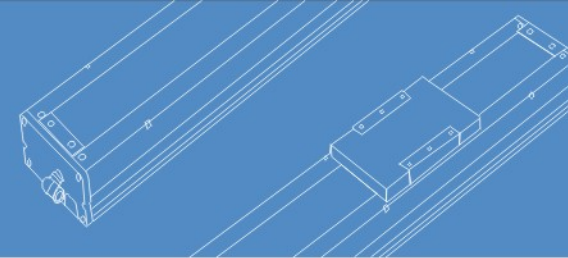
应用例 Application  
一般/轨道内部 CH/CTV  
一般/螺杆任样 BTH  
一般/铜基滑台 KH  
一般/皮带任样 B1B/BH  
无尘/螺杆任样 BCH  
无尘/皮带任样 BCB  
参考资料 Reference

单轴 1 axis  
BCH  
BCH6M  
BCH11  
BCH12  
BCH14  
BCH17



# BCH14 单轴/1-axis

▶ 无尘室 Clean Room ▶ 螺杆驱动 Ball Screw Drive



BOTAI INTELLIGENT  
2022·综合目录



应用例  
Application

一般/轨道内部  
C1H/C1Y

一般/螺杆仕様  
B1H

一般/钢基滑台  
K1H

一般/皮带仕様  
B1B/B1H

无尘/螺杆仕様  
BCH

无尘/皮带仕様  
BCB

参考資料  
Reference

单轴  
1 axis  
BCH

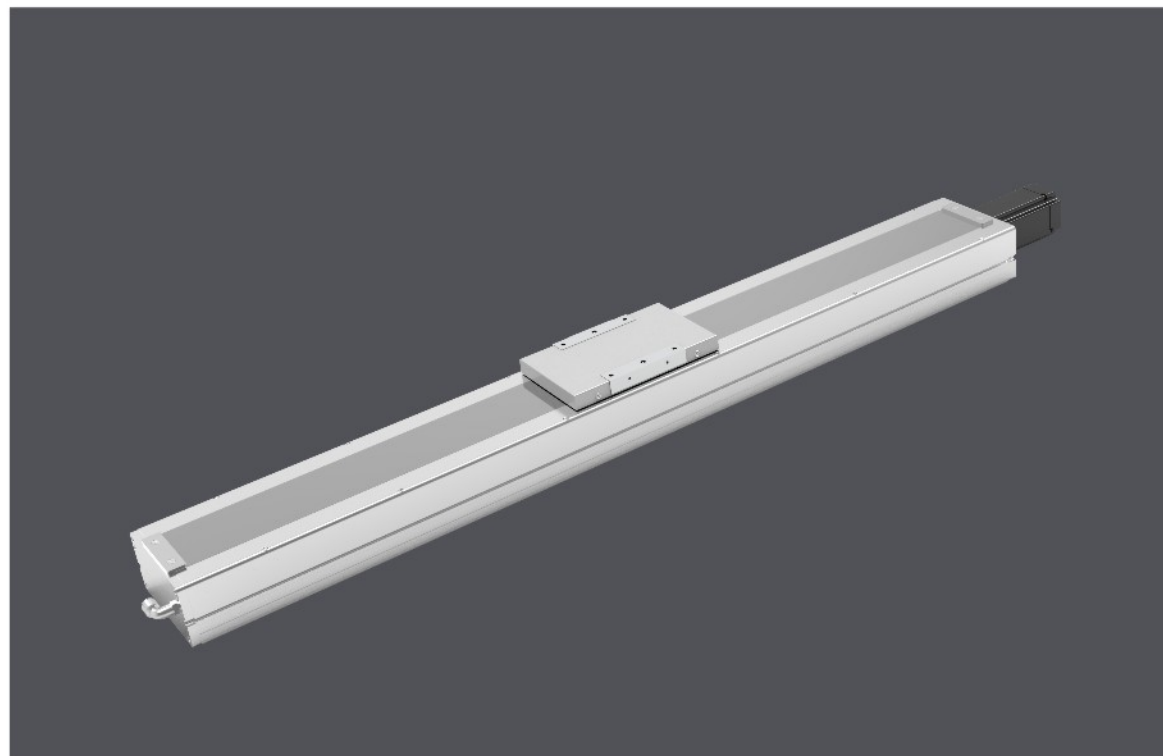
BCH6M

BCH11

BCH12

BCH14

BCH17

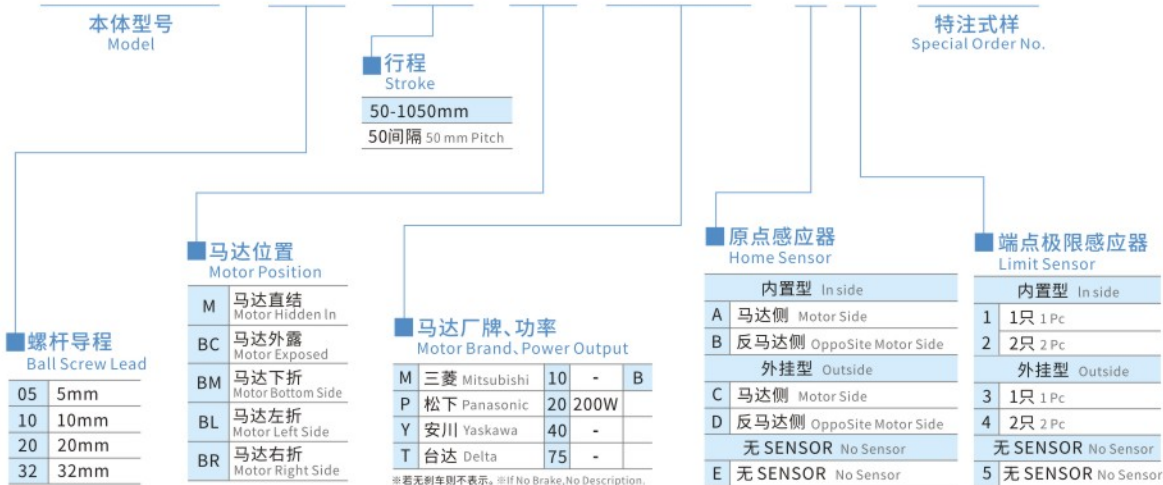


此图仅供参考, 出货规格详见尺寸图面  
The picture is just for the reference. Please check the actual dimensions on the drawing.

最大行程 Maximum Stroke: 1050mm  
最高速度 Maximum Speed: 1600mm/s  
马达容量 Motor Output: 200W  
滚珠螺杆 Ball Screw: Ø16mm  
直线滑轨 Linear Guide: 15X12.5-2支

## 型号表示方式 Ordering Method

### BCH14 - L5 - 50 - M - M20B - C 4 - 0001



## 基本仕様 Specification

规格 Spec	位置重复精度 Repeatability (mm)	±0.01				
	螺杆导程 Ball Screw Lead (mm)	5	10	20	32	
	最高速度 Maximum Speed (mm/s)	250	500	1000	1600	
	最大可搬重量 Maximum Payload	水平使用 Horizontal (kg)	95	75	35	15
		垂直使用 Vertical (kg)	27	18	7	-
	定格推力 Rated Thrust (N)	683	341	174	107	
部品 Parts	标准行程 Stroke Pitch (mm)	50-1050mm/50间隔 50 mm Pitch				
	AC伺服马达容量 AC Servo Motor Output (W)	200				
	滚珠螺杆外径 Ball Screw Ø (mm)	C7Φ 16				
	高刚性直线滑轨 High Rigidity Linear Guide (mm)	W15XH12.5				
	联轴器 Coupling (mm)	10X14/11 <sup>(註1)</sup>				
	原点感应器 Home Sensor	外挂 Outside	EE-SX672(NPN)			
内置型 In side		EE-SX674(NPN)				

※行程超过750时,会产生螺杆偏摆,此时请将速度调降。 ※马达加减速设定0.2秒。  
When the stroke is over 750mm, the run-out of the ballscrew will occur. Acceleration and deceleration value is set 0.2 second.  
We recommend to low down the working speed under this circumstances.

注1:使用Panasonic 200W马达时,马达轴心为φ11;其他厂牌,马达轴心为φ14。  
Motor (200W) Shaft Diam: Panasonic: 11mm; Other: 14mm.

## 容许负载力距表 Allowable Overhang

水平安装 Horizontal Installation (单位 Unit: mm)				壁挂安装 Wall Installation (单位 Unit: mm)				垂直安装 Vertical Installation (单位 Unit: mm)			
导程 Lead	A	B	C	导程 Lead	A	B	C	导程 Lead	A	C	
5	60kg	2512	242	232	55kg	257	269	2883	15kg	1118	1118
5	80kg	1811	172	164	75kg	178	186	2000	22kg	770	770
5	95kg	1537	138	133	95kg	133	138	1537	27kg	626	626
10	30kg	2727	470	430	35kg	363	395	2368	10kg	1500	1500
10	50kg	1577	266	242	55kg	218	238	1445	14kg	1072	1072
10	75kg	1004	164	150	75kg	150	164	1004	18kg	833	833
20	10kg	2304	1222	1028	12kg	854	1019	2552	4kg	2980	2980
20	22kg	1443	540	451	20kg	500	596	1588	7kg	1700	1700
20	35kg	1005	324	271	35kg	271	324	1005	-	-	-
32	10kg	1555	840	623	8kg	787	1060	1980	-	-	-
32	15kg	1033	545	405	15kg	405	545	1033	-	-	-
32	-	-	-	-	-	-	-	-	-	-	-

## 静态容许负载惯量 Static Loading Moment

惯量 Moment	值 Value
MY	551
MP	552
MR	485

(单位 Unit: N.m)

※力距表所表示的数据,代表重心。  
The torque value in the chart indicate the center of gravity.  
※符合型录规范的正常使用下,保证寿命为10000公里。  
Operation life is 10,000km when the product is using under the specified conditions.  
※倒吊使用无法套用标准规范,如有需求请咨询我司业务。  
Data information is not for ceiling-mount inverse use. Contact us for the details if you want to apply ceiling-mount inverse usage.

## 搭配伺服马达一览表 Suitable Motor Brand

厂牌 Brand	马达记号 Mark	刹车有无 Brake	马达容量 Watt	电源电压 AC-Voltage	伺服马达型号 Motor Model	驱动器型号 Driver Model
三菱 Mitsubishi	M	无刹车(水平仕様) No Brake (Horizontal Type)	200	220	HG-KR23	MR-J4-20A
		有刹车(垂直仕様) With Brake (Vertical Type)	200	220	HG-KR23B	MR-J4-20A
松下 Panasonic	P	无刹车(水平仕様) No Brake (Horizontal Type)	200	220	MHMD022G1U	MADHT1507
		有刹车(垂直仕様) With Brake (Vertical Type)	200	220	MHMD022G1V	MADHT1507
台达 Delta	T	无刹车(水平仕様) No Brake (Horizontal Type)	200	220	ECMA-C20602ES	ASD-B20221-B
		有刹车(垂直仕様) With Brake (Vertical Type)	200	220	ECMA-C20602FS	ASD-B20221-B



## 马达直结/马达外漏

Motor Hidden / Motor Exposed

**M 马达直结 Motor Hidden In** 单位 Unit: mm

刹车+30 Brake +30

2-M4\*8 两侧对称  
2 holes on the same position at opposite side

有效行程 Stroke

滑台机械限位168±1  
MBChanical limit:168±1

滑台机械限位40±1  
MBChanical limit:40±1

滑台原点275.5  
Origin of actuator:275.5

08气压接头  
Ø8 air fitting

有效行程 stroke	50	100	150	200	250	300	350	400	450	500	550	600	650	700	750	800	850	900	950	1000	1050
L	470	520	570	620	670	720	770	820	870	920	970	1020	1070	1120	1170	1220	1270	1320	1370	1420	1470
A	200	50	100	150	200	50	100	150	200	50	100	150	200	50	100	150	200	50	100	150	200
M	0	1	1	1	2	2	2	2	3	3	3	3	4	4	4	4	5	5	5	5	5
N	4	6	6	6	6	8	8	8	8	10	10	10	10	12	12	12	12	14	14	14	14
KG	11.5	12.1	12.7	13.3	13.9	14.5	15.1	15.7	16.3	16.9	17.5	18.1	18.7	19.3	19.9	20.5	21.1	21.7	22.3	22.9	23.5

**BC 马达外露 Motor Exposed** 单位 Unit: mm

2-M4\*8 两侧对称  
2 holes on the same position at opposite side

有效行程 Stroke

滑台机械限位31±1  
MBChanical limit:31±1

滑台机械限位40±1  
MBChanical limit:40±1

滑台原点138.5  
Origin of actuator:138.5

08气压接头  
Ø8 air fitting

有效行程 stroke	50	100	150	200	250	300	350	400	450	500	550	600	650	700	750	800	850	900	950	1000	1050
L	347	397	447	497	547	597	647	697	747	797	847	897	947	997	1047	1097	1147	1197	1247	1297	1347
A	200	50	100	150	200	50	100	150	200	50	100	150	200	50	100	150	200	50	100	150	200
M	0	1	1	1	2	2	2	2	3	3	3	3	4	4	4	4	5	5	5	5	5
N	4	6	6	6	6	8	8	8	8	10	10	10	10	12	12	12	12	14	14	14	14
KG	10.5	11.1	11.7	12.3	12.9	13.5	14.1	14.7	15.3	15.9	16.5	17.1	17.7	18.3	18.9	19.5	20.1	20.7	21.3	21.9	22.5

## 马达左折/马达右折

Motor Left Side / Motor Right Side

**BL 马达左折 Motor Left Side** 单位 Unit: mm

2-M4\*8 两侧对称  
2 holes on the same position at opposite side

有效行程 Stroke

滑台机械限位40±1  
MBChanical limit:40±1

滑台原点179  
Origin of actuator:179

08气压接头  
Ø8 air fitting

有效行程 stroke	50	100	150	200	250	300	350	400	450	500	550	600	650	700	750	800	850	900	950	1000	1050
L	383.5	433.5	483.5	533.5	583.5	633.5	683.5	733.5	783.5	833.5	883.5	933.5	983.5	1033.5	1083.5	1133.5	1183.5	1233.5	1283.5	1333.5	1383.5
A	200	50	100	150	200	50	100	150	200	50	100	150	200	50	100	150	200	50	100	150	200
M	0	1	1	1	1	2	2	2	2	3	3	3	3	4	4	4	4	5	5	5	5
N	4	6	6	6	6	8	8	8	8	10	10	10	10	12	12	12	12	14	14	14	14
KG	10.9	11.52	12.14	12.76	13.38	14	14.62	15.24	15.86	16.48	17.1	17.72	18.34	18.96	19.58	20.2	20.82	21.44	22.06	22.68	23.3

**BR 马达右折 Motor Right Side** 单位 Unit: mm

2-M4\*8 两侧对称  
2 holes on the same position at opposite side

有效行程 Stroke

滑台机械限位75.5±1  
MBChanical limit:75.5±1

滑台原点179  
Origin of actuator:179

08气压接头  
Ø8 air fitting

有效行程 stroke	50	100	150	200	250	300	350	400	450	500	550	600	650	700	750	800	850	900	950	1000	1050
L	383.5	433.5	483.5	533.5	583.5	633.5	683.5	733.5	783.5	833.5	883.5	933.5	983.5	1033.5	1083.5	1133.5	1183.5	1233.5	1283.5	1333.5	1383.5
A	200	50	100	150	200	50	100	150	200	50	100	150	200	50	100	150	200	50	100	150	200
M	0	1	1	1	1	2	2	2	2	3	3	3	3	4	4	4	4	5	5	5	5
N	4	6	6	6	6	8	8	8	8	10	10	10	10	12	12	12	12	14	14	14	14
KG	10.9	11.52	12.14	12.76	13.38	14	14.62	15.24	15.86	16.48	17.1	17.72	18.34	18.96	19.58	20.2	20.82	21.44	22.06	22.68	23.3

应用例 Application  
一般/轨道内嵌 CH/CTY  
一般/螺杆仕様 BTH  
一般/铜基滑台 KH  
一般/皮带仕様 BTB/BH  
无尘/螺杆仕様 BCH  
无尘/皮带仕様 BCB  
参考資料 Reference

单轴 1 axis BCH  
BCH6M  
BCH11  
BCH12  
BCH14  
BCH17



## 马达下折 Motor Bottom Side

BM 马达下折 Motor Bottom Side

2D CAD 3D CAD

单位 Unit: mm

※当行程≤150mm时  
销孔间距为50mm  
※When stroke≤150mm  
Pin hole spacing is 50mm

滑台机械限位40±1  
MBCHanical limit:40±1

滑台原点148.5  
Origin of actuator:148.5

有效行程Stroke

滑台机械限位44±1  
MBCHanical limit:44±1

有效行程 stroke	50	100	150	200	250	300	350	400	450	500	550	600	650	700	750	800	850	900	950	1000	1050
L	339	389	439	489	539	589	639	689	739	789	839	889	939	989	1039	1089	1139	1189	1239	1289	1389
A	0	50	100	150	200	50	100	150	200	50	100	150	200	50	100	150	200	50	100	150	200
M	0	0	0	0	0	1	1	1	1	2	2	2	2	3	3	3	3	4	4	4	4
N	4	6	6	6	6	8	8	8	8	10	10	10	10	12	12	12	12	14	14	14	14
KG	10.9	11.52	12.14	12.76	13.38	14	14.62	15.24	15.86	16.48	17.1	17.72	18.34	18.96	19.58	20.2	20.82	21.44	22.06	22.68	23.3

## MEMO

应用例  
Application

一般 / 轨道内部  
CH/CTV

一般 / 螺杆仕様  
BTH

一般 / 铜基滑台  
KH

一般 / 皮带仕様  
BIB/BH

无尘 / 螺杆仕様  
BCH

无尘 / 皮带仕様  
BCB

参考資料  
Reference

单轴  
1 axis  
BCH

BCH6M

BCH11

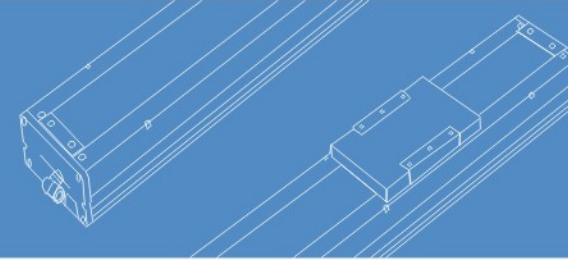
BCH12

BCH14

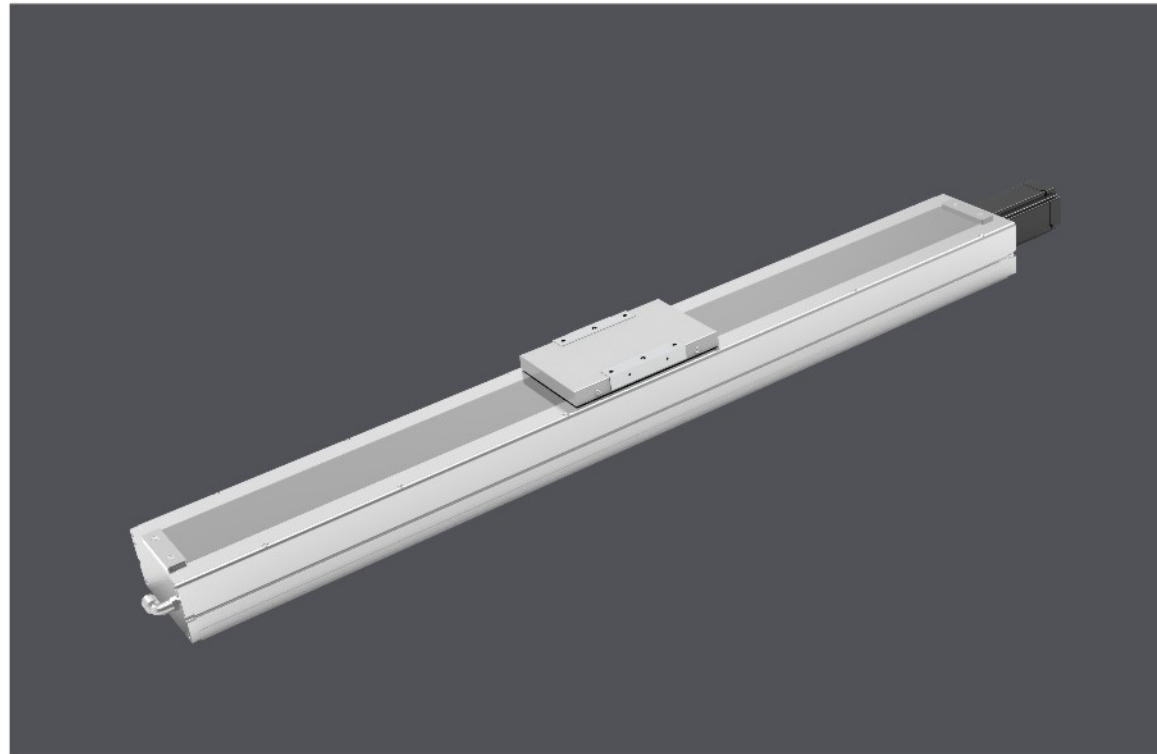
BCH17

# BCH14 单轴/1-axis

▶ 无尘室 Clean Room ▶ 螺杆驱动 Ball Screw Drive



BOTAI INTELLIGENT  
2022·综合目录



此图仅供参考, 出货规格详见尺寸图面  
The picture is just for the reference. Please check the actual dimensions on the drawing.

最大行程 Maximum Stroke **1050mm** | 最高速度 Maximum Speed **1600mm/s** | 马达容量 Motor Output **400W** | 滚珠螺杆 Ball Screw **Ø16mm** | 直线滑轨 Linear Guide **15X12.5-2支**

## 型号表示方式 Ordering Method

### BCH14 - L5 - 50 - M - M40B - C4 - 0001

<b>本体型号 Model</b>	<b>行程 Stroke</b> 50-1050mm 50间隔 50mm Pitch	<b>原点感应器 Home Sensor</b>	<b>端点极限感应器 Limit Sensor</b>
<b>螺杆导程 Ball Screw Lead</b>	<b>马达位置 Motor Position</b>	<b>原点位型 In side</b>	<b>端点位型 In side</b>
05 5mm	M 马达直结 Motor Hidden In	A 马达侧 Motor Side	1 1只 1Pc
10 10mm	BC 马达外露 Motor Exposed	B 反马达侧 Opposite Motor Side	2 2只 2Pc
20 20mm	BM 马达下折 Motor Bottom Side	<b>外挂型 Outside</b>	<b>外挂型 Outside</b>
32 32mm	BL 马达左折 Motor Left Side	C 马达侧 Motor Side	3 1只 1Pc
	BR 马达右折 Motor Right Side	D 反马达侧 Opposite Motor Side	4 2只 2Pc
		<b>无 SENSOR No Sensor</b>	<b>无 SENSOR No Sensor</b>
		E 无 SENSOR No Sensor	5 无 SENSOR No Sensor

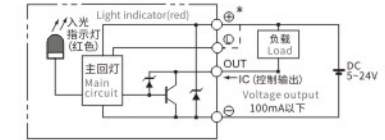
※若无刹车则不表示。※If No Brake, No Description.

## 基本仕様 Specification

规格 Spec	位置重复精度 Repeatability (mm)	±0.01				
	螺杆导程 Ball Screw Lead (mm)	5	10	20	32	
	最高速度 Maximum Speed (mm/s)	250	500	1000	1600	
	最大可搬重量 Maximum Payload	水平使用 Horizontal (kg)	110	88	40	30
		垂直使用 Vertical (kg)	33	22	10	8
	定格推力 Rated Thrust (N)	1388	694	347	217	
部品 Parts	标准行程 Stroke Pitch (mm)	50-1050mm/50间隔 50mm Pitch				
	AC伺服马达容量 AC Servo Motor Output (W)	400				
	滚珠螺杆外径 Ball Screw Ø (mm)	C7Φ 16				
	高刚性直线滑轨 High Rigidity Linear Guide (mm)	W15XH12.5				
	联轴器 Coupling (mm)	10X14				
	原点感应器 Home Sensor	外挂 Outside	EE-SX672(NPN)			
内置型 In side		EE-SX674(NPN)				

※行程超过750mm时, 会产生螺杆偏摆, 此时请将速度调降。 When the stroke is over 750mm, the run-out of the ballscrew will occur. We recommend to low down the working speed under this circumstances.  
※马达加减速设定0.2秒。 Acceleration and deceleration value is set 0.2 second.

## 感应器接线图<原点及端点> Sensor Layout



## 容许负载力距表 Allowable Overhang

水平安装 Horizontal Installation (单位 Unit: mm)				壁挂安装 Wall Installation (单位 Unit: mm)				垂直安装 Vertical Installation (单位 Unit: mm)					
导程 Lead	A	B	C	导程 Lead	A	B	C	导程 Lead	A	C			
5	60kg	2512	242	232	55kg	257	269	2883	5	15kg	1118	1118	
	80kg	1811	172	164		75kg	178	186	2000		22kg	770	770
10	110kg	1284	114	108	10	110kg	108	114	1284	10	33kg	513	513
	30kg	2727	470	430		35kg	363	395	2368		10kg	1500	1500
20	50kg	1577	266	242	20	55kg	218	238	1445	20	14kg	1072	1072
	88kg	854	134	122		88kg	123	134	854		22kg	682	682
32	10kg	2304	1222	1028	32	12kg	854	1019	2552	32	7kg	1700	1700
	22kg	1443	540	451		20kg	500	596	1588		10kg	1188	1188
	40kg	860	277	233		40kg	233	277	860		-	-	-
	15kg	1033	545	405		15kg	405	545	1033		5kg	1503	1503
	25kg	604	311	233		30kg	188	251	495		8kg	944	944
	30kg	495	251	188		-	-	-	-		-	-	-

## 静态容许负载惯量 Static Loading Moment

惯量 Inertia	容许值 Allowable Value (单位 Unit: N.m)
MY	551
MP	552
MR	485

※力距表所表示的数据, 代表重心。  
The torque value in the chart indicate the center of gravity.  
※符合型录规范的正常使用下, 保证寿命为10000公里。  
Operation life is 10,000km when the product is using under the specified conditions.  
※倒吊使用无法套用标准规范, 如有需求请咨询我司业务。  
Data information is not for ceiling-mount inverse use. Contact us for the details if you want to apply ceiling-mount inverse usage.

## 搭配伺服马达一览表 Suitable Motor Brand

厂牌 Brand	马达记号 Mark	刹车有无 Brake	马达容量 Watt	电源电压 AC-Voltage	伺服马达型号 Motor Model	驱动器型号 Driver Model
三菱 Mitsubishi	M	无刹车(水平仕样) No Brake (Horizontal Type)	400	220	HG-KR43	MR-J4-40A
		有刹车(垂直仕样) With Brake (Vertical Type)	400	220	HG-KR43B	MR-J4-40A
松下 Panasonic	P	无刹车(水平仕样) No Brake (Horizontal Type)	400	220	BHMD042G1U	MBDHT2510
		有刹车(垂直仕样) With Brake (Vertical Type)	400	220	BHMD042G1V	MBDHT2510
台达 Delta	T	无刹车(水平仕样) No Brake (Horizontal Type)	400	220	ECMA-C20604ES	ASD-B20421-B
		有刹车(垂直仕样) With Brake (Vertical Type)	400	220	ECMA-C20604FS	ASD-B20421-B



## 马达直结/马达外漏

Motor Hidden / Motor Exposed

**M 马达直结 Motor Hidden In**

单位 Unit: mm

有效行程 stroke	50	100	150	200	250	300	350	400	450	500	550	600	650	700	750	800	850	900	950	1000	1050
L	470	520	570	620	670	720	770	820	870	920	970	1020	1070	1120	1170	1220	1270	1320	1370	1420	1470
A	200	50	100	150	200	50	100	150	200	50	100	150	200	50	100	150	200	50	100	150	200
M	0	1	1	1	2	2	2	2	3	3	3	3	3	4	4	4	4	5	5	5	5
N	4	6	6	6	6	8	8	8	8	10	10	10	10	12	12	12	12	14	14	14	14
KG	11.5	12.1	12.7	13.3	13.9	14.5	15.1	15.7	16.3	16.9	17.5	18.1	18.7	19.3	19.9	20.5	21.1	21.7	22.3	22.9	23.5

## 马达左折/马达右折

Motor Left Side / Motor Right Side

**BL 马达左折 Motor Left Side**

单位 Unit: mm

有效行程 stroke	50	100	150	200	250	300	350	400	450	500	550	600	650	700	750	800	850	900	950	1000	1050
L	383.5	433.5	483.5	533.5	583.5	633.5	683.5	733.5	783.5	833.5	883.5	933.5	983.5	1033.5	1083.5	1133.5	1183.5	1233.5	1283.5	1333.5	1383.5
A	200	50	100	150	200	50	100	150	200	50	100	150	200	50	100	150	200	50	100	150	200
M	0	1	1	1	1	2	2	2	2	3	3	3	3	4	4	4	4	5	5	5	5
N	4	6	6	6	6	8	8	8	8	10	10	10	10	12	12	12	12	14	14	14	14
KG	10.9	11.52	12.14	12.76	13.38	14	14.62	15.24	15.86	16.48	17.1	17.72	18.34	18.96	19.58	20.2	20.82	21.44	22.06	22.68	23.3

**BC 马达外露 Motor Exposed**

单位 Unit: mm

有效行程 stroke	50	100	150	200	250	300	350	400	450	500	550	600	650	700	750	800	850	900	950	1000	1050
L	347	397	447	497	547	597	647	697	747	797	847	897	947	997	1047	1097	1147	1197	1247	1297	1347
A	200	50	100	150	200	50	100	150	200	50	100	150	200	50	100	150	200	50	100	150	200
M	0	1	1	1	2	2	2	2	3	3	3	3	3	4	4	4	4	5	5	5	5
N	4	6	6	6	6	8	8	8	8	10	10	10	10	12	12	12	12	14	14	14	14
KG	10.5	11.1	11.7	12.3	12.9	13.5	14.1	14.7	15.3	15.9	16.5	17.1	17.7	18.3	18.9	19.5	20.1	20.7	21.3	21.9	22.5

**BR 马达右折 Motor Right Side**

单位 Unit: mm

有效行程 stroke	50	100	150	200	250	300	350	400	450	500	550	600	650	700	750	800	850	900	950	1000	1050
L	383.5	433.5	483.5	533.5	583.5	633.5	683.5	733.5	783.5	833.5	883.5	933.5	983.5	1033.5	1083.5	1133.5	1183.5	1233.5	1283.5	1333.5	1383.5
A	200	50	100	150	200	50	100	150	200	50	100	150	200	50	100	150	200	50	100	150	200
M	0	1	1	1	1	2	2	2	2	3	3	3	3	4	4	4	4	5	5	5	5
N	4	6	6	6	6	8	8	8	8	10	10	10	10	12	12	12	12	14	14	14	14
KG	10.9	11.52	12.14	12.76	13.38	14	14.62	15.24	15.86	16.48	17.1	17.72	18.34	18.96	19.58	20.2	20.82	21.44	22.06	22.68	23.3

应用例 Application  
一般/轨道内部 CH/CTY  
一般/螺杆仕様 BTH  
一般/铜基滑台 KH  
一般/皮带仕様 B1B/BH  
无尘/螺杆仕様 BCH  
无尘/皮带仕様 BCB  
参考资料 Reference

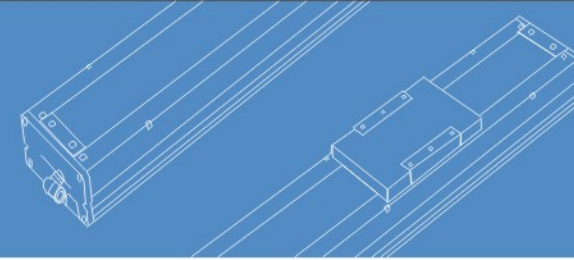
单轴 1 axis  
BCH  
BCH6M  
BCH11  
BCH12  
BCH14  
BCH17



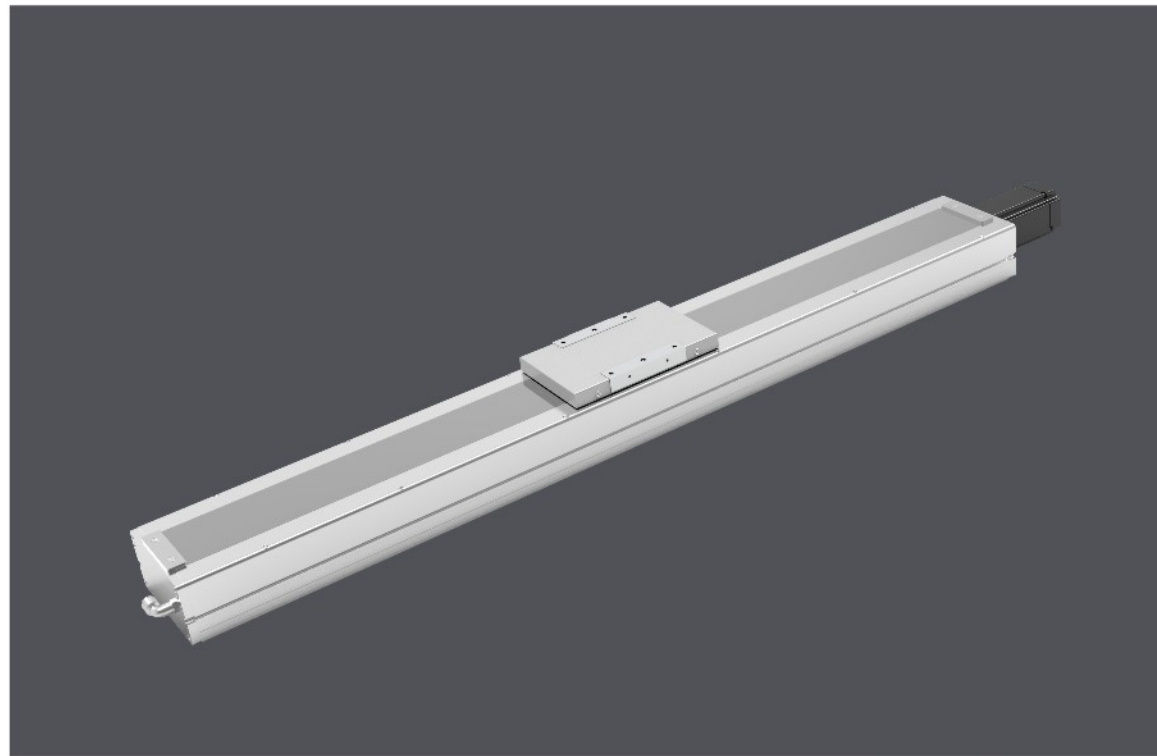


# BCH17 单轴/1-axis

▶ 无尘室 Clean Room ▶ 螺杆驱动 Ball Screw Drive



BOTAI INTELLIGENT  
2022·综合目录

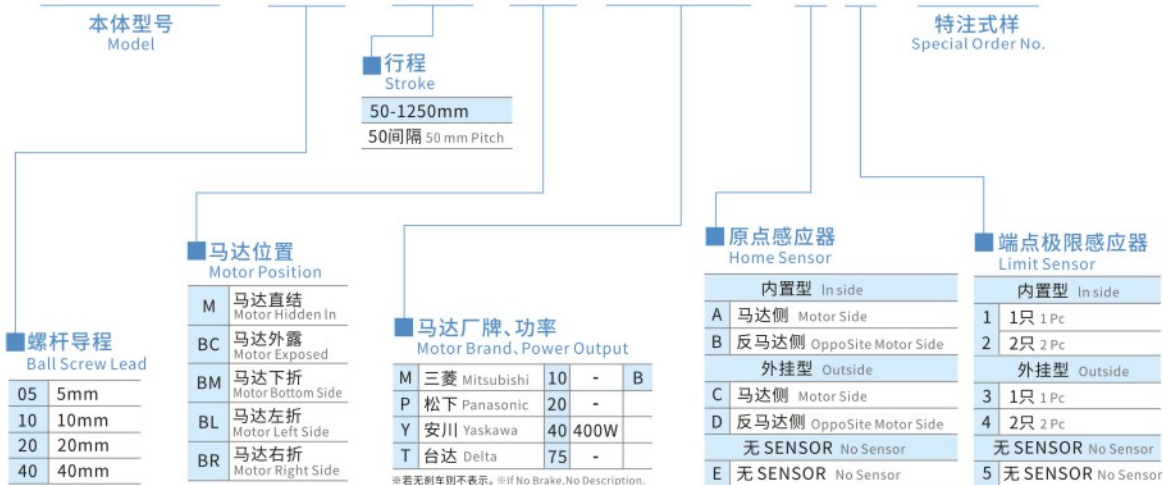


此图仅供参考, 出货规格详见尺寸图面  
The picture is just for the reference. Please check the actual dimensions on the drawing.

最大行程 Maximum Stroke **1250mm** | 最高速度 Maximum Speed **2000mm/s** | 马达容量 Motor Output **400W** | 滚珠螺杆 Ball Screw **Ø20mm** | 直线滑轨 Linear Guide **20X15-2支**

## 型号表示方式 Ordering Method

# BCH17 - L5 - 50 - M - M40B - C 4 - 0001

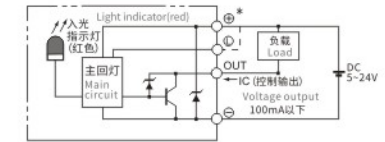


## 基本仕様 Specification

规格 Spec	位置重复精度 Repeatability (mm)	±0.01				
	螺杆导程 Ball Screw Lead (mm)	5	10	20	40	
	最高速度 Maximum Speed (mm/s)	250	500	1000	2000	
	最大可搬重量 Maximum Payload	水平使用 Horizontal (kg)	120	110	75	22
		垂直使用 Vertical (kg)	40	30	14	7
	定格推力 Rated Thrust (N)	1388	694	347	174	
标准行程 Stroke Pitch (mm)	50-1250mm/50间隔 50 mm Pitch					
部品 Parts	AC伺服马达容量 AC Servo Motor Output (W)	400				
	滚珠螺杆外径 Ball Screw Ø (mm)	C7 Ø 20				
	高刚性直线滑轨 High Rigidity Linear Guide (mm)	W20XH15				
	联轴器 Coupling (mm)	12X14				
	原点感应器 Home Sensor	外挂 Outside	EE-SX672(NPN)			
内置型 In side		EE-SX674(NPN)				

※行程超过850时, 会产生螺杆偏摆, 此时请将速度调降。 ※马达加减速设定0.2秒。  
When the stroke is over 850mm, the run-out of the ballscrew will occur. Acceleration and deceleration value is set 0.2 second.  
We recommend to low down the working speed under this circumstances.

## 感应器接线图<原点及端点> Sensor Layout



## 容许负载力距表 Allowable Overhang

水平安装 Horizontal Installation				壁挂安装 Wall Installation				垂直安装 Vertical Installation				
导程 Lead	重量 Weight	A	B	导程 Lead	重量 Weight	A	B	导程 Lead	A	C		
5	70kg	3235	349	408	75kg	377	322	2988	5	20kg	1368	1368
	90kg	2482	263	306	95kg	288	246	2333		30kg	911	911
	120kg	1850	187	217	120kg	218	187	1850		40kg	683	683
10	65kg	1911	338	373	60kg	408	368	2092	10	15kg	1618	1618
	85kg	1445	248	276	80kg	296	266	1554		25kg	970	970
	110kg	1102	182	202	110kg	202	182	1102		30kg	808	808
20	35kg	1666	547	538	30kg	633	644	1961	20	10kg	1922	1922
	55kg	1030	331	328	50kg	365	369	1143		14kg	1377	1377
	75kg	733	231	230	75kg	230	231	733	Lead	-	-	-
40	15kg	1126	740	577	12kg	729	936	1417	40	4kg	2377	2377
	22kg	755	491	384	22kg	384	491	755		7kg	1356	1356
Lead	-	-	-	-	Lead	-	-	-	Lead	-	-	-

## 静态容许负载惯量 Static Loading Moment

惯量 Moment	容许值 Allowable Value
MY	1032
MP	1034
MR	908

※力距表所表示的数据, 代表重心。  
The torque value in the chart indicate the center of gravity.  
※符合型录规范的正常使用时, 保证寿命为10000公里。  
Operation life is 10,000km when the product is using under the specified conditions.  
※倒吊使用无法套用标准规范, 如有需求请咨询我司业务。  
Data information is not for ceiling-mount inverse use. Contact us for the details if you want to apply ceiling-mount inverse usage.

## 搭配伺服马达一览表 Suitable Motor Brand

厂牌 Brand	马达记号 Mark	刹车有无 Brake	马达容量 Watt	电源电压 AC-Voltage	伺服马达型号 Motor Model	驱动器型号 Driver Model
三菱 Mitsubishi	M	无刹车(水平仕样) No Brake (Horizontal Type)	400	220	HG-KR43	MR-J4-40A
		有刹车(垂直仕样) With Brake (Vertical Type)	400	220	HG-KR43B	MR-J4-40A
松下 Panasonic	P	无刹车(水平仕样) No Brake (Horizontal Type)	400	220	BHMD042G1U	MBDHT2510
		有刹车(垂直仕样) With Brake (Vertical Type)	400	220	BHMD042G1V	MADHT2510
台达 Delta	T	无刹车(水平仕样) No Brake (Horizontal Type)	400	220	ECMA-C20604ES	ASD-B20421-B
		有刹车(垂直仕样) With Brake (Vertical Type)	400	220	ECMA-C20604FS	ASD-B20421-B

## 马达直结/马达外漏

Motor Hidden / Motor Exposed

**M 马达直结 Motor Hidden** 单位 Unit: mm

有效行程 stroke	50	100	150	200	250	300	350	400	450	500	550	600	650	700	750	800	850	900	950	1000	1050	1100	1150	1200	1250
L	522	572	622	672	722	772	822	872	922	972	1022	1072	1122	1172	1222	1272	1322	1372	1422	1472	1522	1572	1622	1672	1722
A	200	50	100	150	200	50	100	150	200	50	100	150	200	50	100	150	200	50	100	150	200	50	100	150	200
M	0	1	1	1	1	2	2	2	2	3	3	3	3	4	4	4	4	5	5	5	5	6	6	6	6
N	4	6	6	6	6	8	8	8	8	10	10	10	10	12	12	12	12	14	14	14	14	16	16	16	16
KG	12.44	13.24	14.04	14.84	15.65	16.45	17.26	18.06	18.86	19.67	20.47	21.28	22.08	22.88	23.69	24.49	25.29	26.1	26.9	27.7	28.51	29.31	30.12	30.92	31.72

## 马达左折/马达右折

Motor Left Side / Motor Right Side

**BL 马达左折 Motor Left Side** 单位 Unit: mm

有效行程 stroke	50	100	150	200	250	300	350	400	450	500	550	600	650	700	750	800	850	900	950	1000	1050	1100	1150	1200	1250
L	427	477	527	577	627	677	727	777	827	877	927	977	1027	1077	1127	1177	1227	1277	1327	1377	1427	1477	1527	1577	1627
A	200	50	100	150	200	50	100	150	200	50	100	150	200	50	100	150	200	50	100	150	200	50	100	150	200
M	0	1	1	1	1	2	2	2	2	3	3	3	3	4	4	4	4	5	5	5	5	6	6	6	6
N	4	6	6	6	6	8	8	8	8	10	10	10	10	12	12	12	12	14	14	14	14	16	16	16	16
KG	12.61	13.39	14.17	14.96	15.74	16.53	17.31	18.1	18.88	19.67	20.45	21.24	22.02	22.81	23.59	24.38	25.17	25.95	26.74	27.52	28.31	29.09	29.88	30.66	31.45

**BC 马达外露 Motor Exposed** 单位 Unit: mm

有效行程 stroke	50	100	150	200	250	300	350	400	450	500	550	600	650	700	750	800	850	900	950	1000	1050	1100	1150	1200	1250
L	382	432	482	532	582	632	682	732	782	832	882	932	982	1032	1082	1132	1182	1232	1282	1332	1382	1432	1482	1532	1582
A	200	50	100	150	200	50	100	150	200	50	100	150	200	50	100	150	200	50	100	150	200	50	100	150	200
M	0	1	1	1	1	2	2	2	2	3	3	3	3	4	4	4	4	5	5	5	5	6	6	6	6
N	4	6	6	6	6	8	8	8	8	10	10	10	10	12	12	12	12	14	14	14	14	16	16	16	16
KG	11.84	12.62	13.4	14.18	14.96	15.74	16.52	17.3	18.08	18.85	19.63	20.41	21.19	21.97	22.75	23.53	24.31	25.09	25.87	26.65	27.43	28.21	28.99	29.77	30.55

**BR 马达右折 Motor Right Side** 单位 Unit: mm

有效行程 stroke	50	100	150	200	250	300	350	400	450	500	550	600	650	700	750	800	850	900	950	1000	1050	1100	1150	1200	1250
L	427	477	527	577	627	677	727	777	827	877	927	977	1027	1077	1127	1177	1227	1277	1327	1377	1427	1477	1527	1577	1627
A	200	50	100	150	200	50	100	150	200	50	100	150	200	50	100	150	200	50	100	150	200	50	100	150	200
M	0	1	1	1	1	2	2	2	2	3	3	3	3	4	4	4	4	5	5	5	5	6	6	6	6
N	4	6	6	6	6	8	8	8	8	10	10	10	10	12	12	12	12	14	14	14	14	16	16	16	16
KG	12.61	13.39	14.17	14.96	15.74	16.53	17.31	18.1	18.88	19.67	20.45	21.24	22.02	22.81	23.59	24.38	25.17	25.95	26.74	27.52	28.31	29.09	29.88	30.66	31.45

应用例  
Application  
一般/轨道内部  
CH/CTV  
一般/螺杆仕様  
BT1  
一般/钢基滑台  
KH  
一般/皮带仕様  
BTB/BH  
无尘/螺杆仕様  
BCH  
无尘/皮带仕様  
BCB  
参考資料  
Reference

单轴  
1 axis  
BCH  
BCH6M  
BCH11  
BCH12  
BCH14  
BCH17



## 马达下折 Motor Bottom Side

BM 马达下折 Motor Bottom Side

2D CAD 3D CAD

单位 Unit: mm

※当行程≤150mm时  
销孔间距为50mm  
※When stroke≤150mm  
Pin hole spacing is 50mm

滑台机械限位52±1  
MBCMechanical limit: 52±1

有效行程Stroke  
Origin of actuator: 158.5

滑台原点158.5  
MBCMechanical limit: 36±1

有效行程 stroke	50	100	150	200	250	300	350	400	450	500	550	600	650	700	750	800	850	900	950	1000	1050	1100	1150	1200	1250
L	388	438	488	538	588	638	688	738	788	838	888	938	988	1038	1088	1138	1188	1238	1288	1338	1388	1438	1488	1538	1588
A	0	50	100	150	200	50	100	150	200	50	100	150	200	50	100	150	200	50	100	150	200	50	100	150	200
M	0	0	0	0	0	1	1	1	1	2	2	2	2	3	3	3	3	4	4	4	4	5	5	5	5
N	4	6	6	6	6	8	8	8	8	10	10	10	10	12	12	12	12	14	14	14	14	16	16	16	16
KG	12.61	13.39	14.17	14.96	15.74	16.53	17.31	18.1	18.88	19.67	20.45	21.24	22.02	22.81	23.59	24.38	25.17	25.95	26.74	27.52	28.31	29.09	29.88	30.66	31.45

### MEMO

Application  
应用例

CH/CTV  
一般 / 轨道内嵌

BTH  
一般 / 螺杆丝杆

KH  
一般 / 钢基滑台

BTB/BH  
一般 / 皮带丝杆

BCH  
无尘 / 螺柱丝杆

BCB  
无尘 / 皮带丝杆

Reference  
参考资料

单轴  
1 axis  
BCH

BCH6M

BCH11

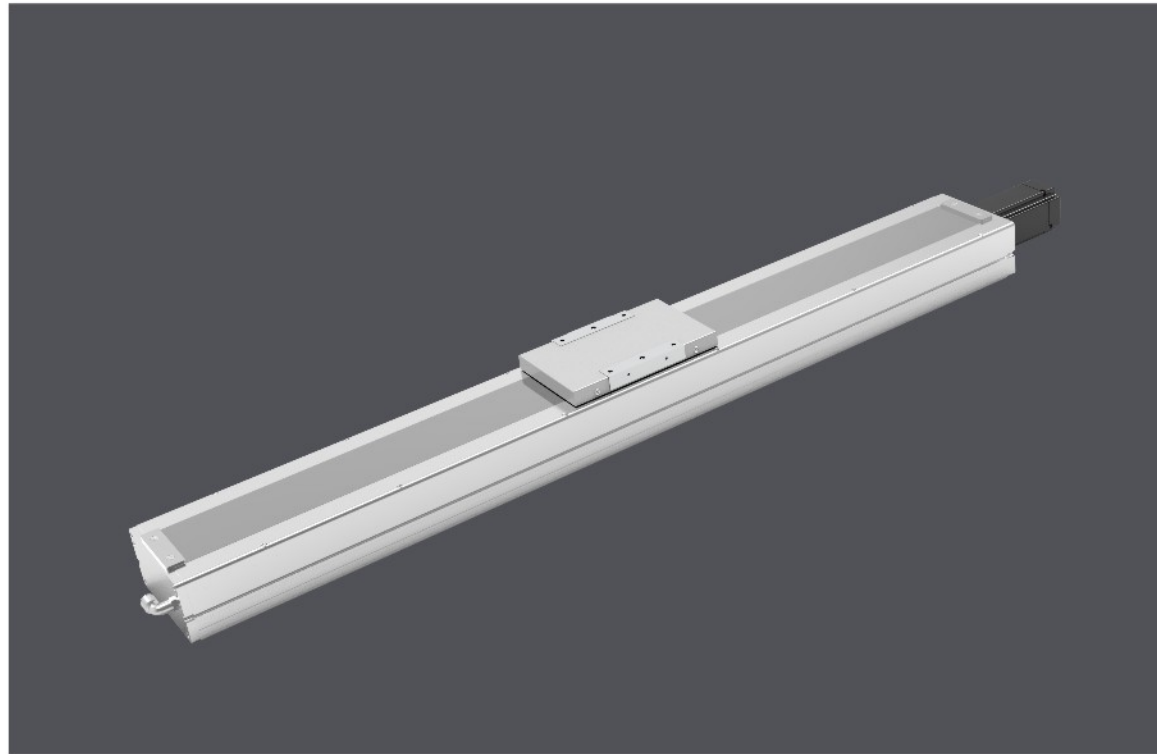
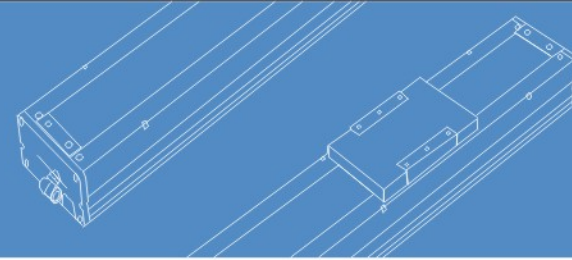
BCH12

BCH14

BCH17

# BCH17 单轴/1-axis

▶ 无尘室 Clean Room ▶ 螺杆驱动 Ball Screw Drive

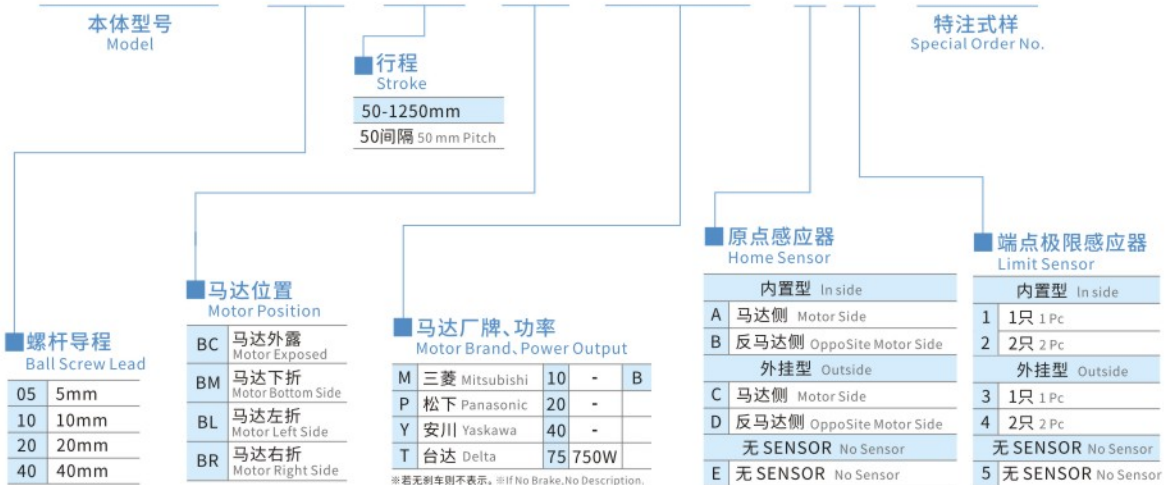


此图仅供参考, 出货规格详见尺寸图面  
The picture is just for the reference. Please check the actual dimensions on the drawing.

最大行程 Maximum Stroke **1250mm** | 最高速度 Maximum Speed **2000mm/s** | 马达容量 Motor Output **700W/1000W** | 滚珠螺杆 Ball Screw **Ø20mm** | 直线滑轨 Linear Guide **20X15-2支**

## 型号表示方式 Ordering Method

### BCH17 - L5 - 50 - BC - M75B - C4 - 0001



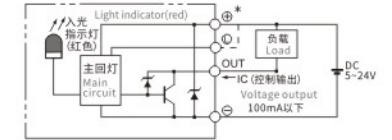
## 基本仕様 Specification

规格 Spec	位置重复精度 Repeatability (mm)	±0.01				
	螺杆导程 Ball Screw Lead (mm)	5	10	20	40	
	最高速度 Maximum Speed (mm/s)	250	500	1000	2000	
	最大可搬重量 Maximum Payload	水平使用 Horizontal (kg)	120	120	83	43
		垂直使用 Vertical (kg)	50	40	25	12
	定格推力 Rated Thrust (N)	2563 1281 640 320				
部品 Parts	标准行程 Stroke Pitch (mm)	50-1250mm/50间隔 50 mm Pitch				
	AC伺服马达容量 AC Servo Motor Output (W)	750				
	滚珠螺杆外径 Ball Screw Ø (mm)	C7 Ø 20				
	高刚性直线滑轨 High Rigidity Linear Guide (mm)	W20XH15				
	联轴器 Coupling (mm)	12X19				
	原点感应器 Home Sensor	外挂 Outside	EE-SX672(NPN)			
内置型 Inside		EE-SX674(NPN)				

※行程超过850mm时, 会产生螺杆偏摆, 此时请将速度调降。  
When the stroke is over 850mm, the run-out of the ballscrew will occur. We recommend to low down the working speed under this circumstances.

※马达加速设定0.2秒。  
Acceleration and deceleration value is set 0.2 second.

## 感应器接线图<原点及端点> Sensor Layout



## 容许负载力距表 Allowable Overhang

水平安装 Horizontal Installation (单位 Unit : mm)				壁挂安装 Wall Installation (单位 Unit : mm)				垂直安装 Vertical Installation (单位 Unit : mm)				
导程 Lead	A	B	C	导程 Lead	A	B	C	导程 Lead	A	C		
5	70kg	3235	349	408	75kg	377	322	2988	5	20kg	1368	1368
5	90kg	2482	263	306	95kg	288	246	2333	5	30kg	911	911
10	120kg	1861	187	218	120kg	218	187	1850	10	50kg	546	546
10	65kg	1911	338	373	60kg	408	368	2092	10	15kg	1618	1618
20	85kg	1445	248	276	80kg	296	266	1554	20	25kg	970	970
20	120kg	1000	164	182	120kg	182	164	1002	20	40kg	607	607
40	35kg	1666	547	538	30kg	633	644	1961	40	10kg	1922	1922
40	55kg	1030	331	328	50kg	365	369	1143	40	14kg	1377	1377
40	83kg	654	206	204	83kg	204	206	656	40	25kg	769	769
40	15kg	1126	740	577	12kg	729	936	1417	40	7kg	1356	1356
40	22kg	755	491	384	22kg	384	491	755	40	12kg	790	790
40	43kg	366	231	183	43kg	183	231	366	40	-	-	-

## 静态容许负载惯量 Static Loading Moment

型号 Model	惯量 Inertia (单位 Unit : N.m)
MY	1032
MP	1034
MR	908

※力距表所表示的数据, 代表重心。  
The torque value in the chart indicate the center of gravity.

※符合型录规范的正常使用时, 保证寿命为10000公里。  
Operation life is 10,000km when the product is using under the specified conditions.

※倒吊使用无法套用标准规范, 如有需求请咨询我司业务。  
Data information is not for ceiling-mount inverse use. Contact us for the details if you want to apply ceiling-mount inverse usage.

## 搭配伺服马达一览表 Suitable Motor Brand

厂牌 Brand	马达记号 Mark	刹车有无 Brake	马达容量 Watt	电源电压 AC-Voltage	伺服马达型号 Motor Model	驱动器型号 Driver Model
三菱 Mitsubishi	M	无刹车(水平仕样) No Brake (Horizontal Type)	750	220	HG-KR73	MR-J4-70A
		有刹车(垂直仕样) With Brake (Vertical Type)	750	220	HG-KR73B	MR-J4-70A
松下 Panasonic	P	无刹车(水平仕样) No Brake (Horizontal Type)	750	220	BHMD082G1U	MCDHT3520
		有刹车(垂直仕样) With Brake (Vertical Type)	750	220	BHMD082G1V	MCDHT3520
台达 Delta	T	无刹车(水平仕样) No Brake (Horizontal Type)	750	220	ECMA-C20807ES	ASD-B20721-B
		有刹车(垂直仕样) With Brake (Vertical Type)	750	220	ECMA-C20807FS	ASD-B20721-B



## 马达外露/马达下折

Motor Exposed / Motor Bottom Side

**BC 马达外露 Motor Exposed**

单位 Unit: mm

有效行程 stroke	50	100	150	200	250	300	350	400	450	500	550	600	650	700	750	800	850	900	950	1000	1050	1100	1150	1200	1250
L	391	441	491	541	591	641	691	741	791	841	891	941	991	1041	1091	1141	1191	1241	1291	1341	1391	1441	1491	1541	1591
A	200	50	100	150	200	50	100	150	200	50	100	150	200	50	100	150	200	50	100	150	200	50	100	150	200
M	0	1	1	1	1	2	2	2	2	3	3	3	3	4	4	4	4	5	5	5	5	6	6	6	6
N	4	6	6	6	6	8	8	8	8	10	10	10	10	12	12	12	12	14	14	14	14	16	16	16	16
KG	11.84	12.62	13.4	14.18	14.96	15.74	16.52	17.3	18.08	18.85	19.63	20.41	21.19	21.97	22.75	23.53	24.31	25.09	25.87	26.65	27.43	28.21	28.99	29.77	30.55

## 马达左折/马达右折

Motor Left Side / Motor Right Side

**BL 马达左折 Motor Left Side**

单位 Unit: mm

有效行程 stroke	50	100	150	200	250	300	350	400	450	500	550	600	650	700	750	800	850	900	950	1000	1050	1100	1150	1200	1250
L	427	477	527	577	627	677	727	777	827	877	927	977	1027	1077	1127	1177	1227	1277	1327	1377	1427	1477	1527	1577	1627
A	200	50	100	150	200	50	100	150	200	50	100	150	200	50	100	150	200	50	100	150	200	50	100	150	200
M	0	1	1	1	1	2	2	2	2	3	3	3	3	4	4	4	4	5	5	5	5	6	6	6	6
N	4	6	6	6	6	8	8	8	8	10	10	10	10	12	12	12	12	14	14	14	14	16	16	16	16
KG	12.61	13.39	14.17	14.96	15.74	16.53	17.31	18.1	18.88	19.67	20.45	21.24	22.02	22.81	23.59	24.38	25.17	25.95	26.74	27.52	28.31	29.09	29.88	30.66	31.45

## 马达下折 Motor Bottom Side

**BM 马达下折 Motor Bottom Side**

单位 Unit: mm

※当行程≤150mm时 销孔间距为50mm  
※When stroke≤150mm Pin hole spacing is 50mm

有效行程 stroke	50	100	150	200	250	300	350	400	450	500	550	600	650	700	750	800	850	900	950	1000	1050	1100	1150	1200	1250
L	388	438	488	538	588	638	688	738	788	838	888	938	988	1038	1088	1138	1188	1238	1288	1338	1388	1438	1488	1538	1588
A	0	50	100	150	200	50	100	150	200	50	100	150	200	50	100	150	200	50	100	150	200	50	100	150	200
M	0	0	0	0	0	1	1	1	1	2	2	2	2	3	3	3	3	4	4	4	4	5	5	5	5
N	4	6	6	6	6	8	8	8	8	10	10	10	10	12	12	12	12	14	14	14	14	16	16	16	16
KG	12.61	13.39	14.17	14.96	15.74	16.53	17.31	18.1	18.88	19.67	20.45	21.24	22.02	22.81	23.59	24.38	25.17	25.95	26.74	27.52	28.31	29.09	29.88	30.66	31.45

## 马达右折 Motor Right Side

**BR 马达右折 Motor Right Side**

单位 Unit: mm

有效行程 stroke	50	100	150	200	250	300	350	400	450	500	550	600	650	700	750	800	850	900	950	1000	1050	1100	1150	1200	1250
L	427	477	527	577	627	677	727	777	827	877	927	977	1027	1077	1127	1177	1227	1277	1327	1377	1427	1477	1527	1577	1627
A	200	50	100	150	200	50	100	150	200	50	100	150	200	50	100	150	200	50	100	150	200	50	100	150	200
M	0	1	1	1	1	2	2	2	2	3	3	3	3	4	4	4	4	5	5	5	5	6	6	6	6
N	4	6	6	6	6	8	8	8	8	10	10	10	10	12	12	12	12	14	14	14	14	16	16	16	16
KG	12.61	13.39	14.17	14.96	15.74	16.53	17.31	18.1	18.88	19.67	20.45	21.24	22.02	22.81	23.59	24.38	25.17	25.95	26.74	27.52	28.31	29.09	29.88	30.66	31.45

应用例 Application  
一般/轨道内部 CH/CTV  
一般/螺杆仕様 BT1  
一般/铜基滑台 KH  
一般/皮带仕様 BTB/BB  
无尘/螺杆仕様 BCH  
无尘/皮带仕様 BCB  
参考资料 Reference

单轴 1 axis BCH  
BCH6M  
BCH11  
BCH12  
BCH14  
BCH17