

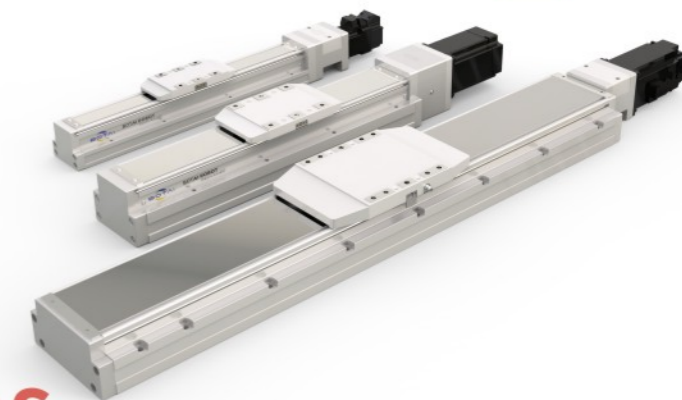
MEMO

滑台系列

CTH Series

一般环境/轨道内嵌式螺杆滑台

Standard/Built-in Guideway Ball Screw Actuator



一般环境/丝杆式样

小型 SMALL

CTH4



本体宽幅 44mm

最大行程 500mm ···069

最大荷重 25kg

小型 SMALL

CTH5S



本体宽幅 44mm

最大行程 500mm ···085

最大荷重 25kg

小型 SMALL

CTH5



本体宽幅 54mm

最大行程 800mm ···073

最大荷重 30kg

小型 SMALL

CTH8S



本体宽幅 54mm

最大行程 800mm ···089

最大荷重 30kg

中型 MEDIUM

CTH8



本体宽幅 82mm

最大行程 1050mm ···077

最大荷重 50kg

中型 MEDIUM

CTH12



本体宽幅 120mm

最大行程 1200mm ···081

最大荷重 110kg

规格索引- 轨道内嵌式螺杆滑台系列

Spec Index Built-in Guideway Ball Screw Actuator

使用环境 Use Where	传动方式 Driven Mode	仕样 Model Specification	电机容量 Motor Output (w)	本体宽幅 Width(mm)	位置重复精度 Repeatability (mm)	螺杆规格 (C7级) Ball Screw Spec		最大可搬重量 Maximum Payload(kg)		最高速度 ^{*1} Maximum Speed (mm/s)	标准行程及最高使用速度 Stroke(mm) & Maximum Speed(mm/s) ■ 代表速度 Speed																			页数 Page									
						外径 Outer Diameter	导程 Lead(mm)	水平使用 Horizontal	垂直使用 Vertical		行程 Stroke	50	100	150	200	250	350	450	500	550	600	650	700	750	800	850	900	950	1000		1050	1100	1200	1300	1400	1500	1600		
一般环境 Standard Environment	滚珠螺杆 Ball Screw	CTH4	50W	44	±0.01	8	1	25	8	50																				069									
							2.5	25	8	125																													
		CTH5	100W	54	±0.01	12	5	30	10	250																				073									
							10	15	5	500																													
							20	10	2.5	1000																													
		CTH8	200W	82	±0.01	16	5	50	15	250																				077									
							10	30	8	500																													
							20	12	2.5	1000																													
		CTH12	400W	120	±0.01	16	5	110	33	250																				081									
							10	88	22	500																													
							20	40	10	1000																													
							32	30	8	1600																													
反向同动双滑座系列 Dual Carriage Synchronous Movement In Reverse Direction											行程 Stroke	25	50	75	100	125	150	175	200	225	250	275	300	325	350	375	400	425	450	475	500	525	550	575	600	625	650	675	
CTH5S	100W	54	±0.01	12	2	30	10	100																				085											
CTH8S	200W	82	±0.01	16	5	50	15	250																				089											

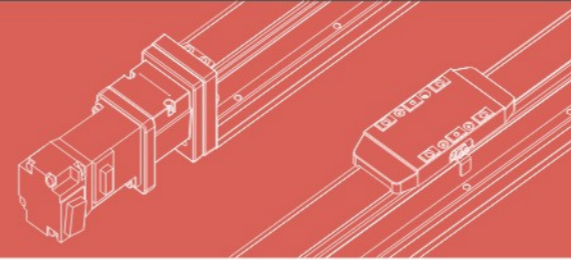
*1:最高速度(MM/S)是以伺服电机最高转速3000RPM为基准。
 The highest speed is based on the maximum servo motor's rpm (3000).

*2:标准行程内的黑色数字,代表该行程内可使用最高安全速度。若超过此速度,滑台可能会有严重共振产生。
 Written here is the standard stroke's maximum safe speed. If over this speed, it may casue serious vibration.

应用例 Application
 一般/轨道内嵌 CTH/CTV
 一般/螺杆仕様 BTH
 一般/滚珠滑台 KH
 一般/皮带仕様 BTB/BH
 无尘/螺杆仕様 BCH
 无尘/皮带仕様 BCB
 参考资料 Reference

CTH4 单轴/1-axis

▶ 轨道内嵌 Built-in Guideway ▶ 螺杆驱动 Ball Screw Drive



BOTAI INTELLIGENT
2022·综合目录



应用例
Application

一般/轨道内嵌
CTH/CTV

一般/螺杆仕様
BTH

一般/钢基滑台
KH

一般/皮带仕様
B1B/BH

无尘/螺杆仕様
BCH

无尘/皮带仕様
BCB

参考資料
Reference

单轴
1 axis
CTH

CTH4

CTH5

CTH8

CTH12

CTH5S

CTH8S



此图仅供参考, 出货规格详见尺寸图面
The picture is just for reference. Please check the actual dimensions on the drawing.

最大行程 Maximum Stroke 800mm	最高速度 Maximum Speed 600mm/s	马达容量 Motor Output 50W	滚珠螺杆 Ball Screw Ø10mm
BC 马达外露 Motor Exposed	BM 马达下折 Motor Bottom Side	BL 马达左折 Motor Left Side	BR 马达右折 Motor Right Side

型号表示方式 Ordering Method

CTH4 - L2 - 100-BC - M05B - C4 - 0001

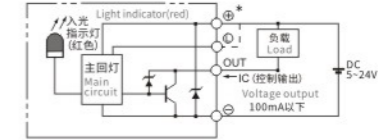
本体型号 Model	行程 Stroke 50-800mm 50间隔 50 mm Pitch ※行程50限定只能安装2组光电。 Limitations while stroke is 50 only Install 2 sets of optoelectronics.	特注式样 Special Order No.
螺杆导程 Ball Screw Lead	马达位置 Motor Position	原点感应器 Home Sensor
02 2mm 06 6mm	BC 马达外露 Motor Exposed BM 马达下折 Motor Bottom Side BL 马达左折 Motor Left Side BR 马达右折 Motor Right Side	C 马达侧 Motor Side D 反马达侧 Opposite Motor Side E 无 SENSOR No Sensor
	马达厂牌、功率 Motor Brand, Power Output	端点极限感应器 Limit Sensor
	M 三菱 Mitsubishi 05 50W B P 松下 Panasonic 10 - Y 安川 Yaskawa 20 - T 台达 Delta 40 - ※若无刹车则表示: ※If No Brake, No Description.	3 1只 1Pc 4 2只 2Pc 5 无 SENSOR No Sensor
	原点感应器 Home Sensor	
	外挂型 Outside C 马达侧 Motor Side D 反马达侧 Opposite Motor Side E 无 SENSOR No Sensor	
	※选择行程50时, 有以下限制: When the stroke is 50mm, the sensor installation has the following restrictions: 1. 无法适用C4、D4规格。 C4、D4 will not be available for installation (order) option. 2. 原点与极限需放置于不同侧。 Home sensor and limit sensor has to be installed on the different side of body. 3. 滑座左右两侧皆需安装感应片。 Both sides of slider need to install the sensor trigger device.	

基本仕様 Specification

规格 Spec	位置重复精度 Repeatability (mm)	±0.01		
	螺杆导程 Ball Screw Lead (mm)	2	6	
	最高速度 Maximum Speed (mm/s)	100	300	
	最大可搬重量 Maximum Payload	水平使用 Horizontal (kg)	25	20
		垂直使用 Vertical (kg)	8	5
定格推力 Rated Thrust (N)	424	141		
部品 Parts	标准行程 Stroke Pitch (mm)	50-800mm/间隔 50 mm Pitch		
	AC伺服马达容量 AC Servo Motor Output (W)	50		
	滚珠螺杆外径 Ball Screw Ø (mm)	C7 Ø 10		
	联轴器 Coupling (mm)	7X8		
	原点感应器 Home Sensor	外挂 Outside	EE-SX674(NPN)	

※行程超过300时, 会产生螺杆偏摆, 此时请将速度调降。
When the stroke is over 300mm, the run-out of the ballscrew will occur.
We recommend to low down the working speed under this circumstances.
※马达加减速设定0.2秒。
Acceleration and deceleration value is set 0.2 second.

感应器接线图<原点及端点> Sensor Layout



容许负载力距表 Allowable Overhang

水平安装 (单位 Unit: mm)				壁挂安装 (单位 Unit: mm)				垂直安装 (单位 Unit: mm)			
导程 Lead	A	B	C	导程 Lead	A	B	C	导程 Lead	A	C	
2	12kg	1000	55	80	12kg	80	55	1000	4kg	200	200
2	18kg	750	35	50	18kg	50	35	750	8kg	100	100
2	25kg	500	23	32	25kg	32	23	500	-	-	-
6	10kg	550	53	70	10kg	72	52	550	3kg	200	200
6	15kg	350	32	45	15kg	45	32	345	5kg	120	120
6	20kg	250	22	31	20kg	31	22	250	-	-	-

静态容许负载惯量 Static Loading Moment

MY	MP	MR
79	79	116

※力距表所表示的数据, 代表重心。
The torque value in the chart indicate the center of gravity.
※符合型录规范的正常使用时, 保证寿命为10000公里。
Operation life is 10,000km when the product is using under the specified conditions.
※倒吊使用无法套用标准规范, 如有需求请咨询我司业务。
Data information is not for ceiling-mount inverse use.
Contact us for the details if you want to apply ceiling-mount inverse usage.

搭配伺服马达一览表 Suitable Motor Brand

厂牌 Brand	马达记号 Mark	刹车有无 Brake	马达容量 Watt	电源电压 AC-Voltage	伺服马达型号 Motor Model	驱动器型号 Driver Model
三菱 Mitsubishi	M	无刹车(水平仕様) No Brake (Horizontal Type)	50	220	HG-KR053	MR-J4-10A
		有刹车(垂直仕様) With Brake (Vertical Type)	50	220	HG-KR053B	MR-J4-10A
松下 Panasonic	P	无刹车(水平仕様) No Brake (Horizontal Type)	50	220	MSMD5A2G1U	MADHT1505
		有刹车(垂直仕様) With Brake (Vertical Type)	50	220	MSMD5A2G1V	MADHT1505
台达 Delta	T	无刹车(水平仕様) No Brake (Horizontal Type)	50	220	ECMA-C1040FES	ASD-B20121-B
		有刹车(垂直仕様) With Brake (Vertical Type)	50	220	ECMA-C1040FFS	ASD-B20121-B

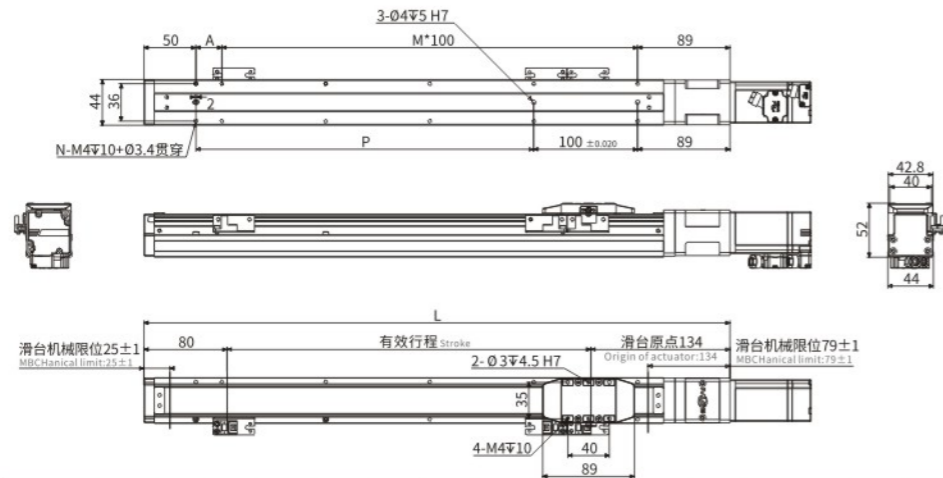
马达外露/马达下折

Motor Exposed / Motor Bottom Side

BC 马达外露 Motor Exposed



单位 Unit: mm

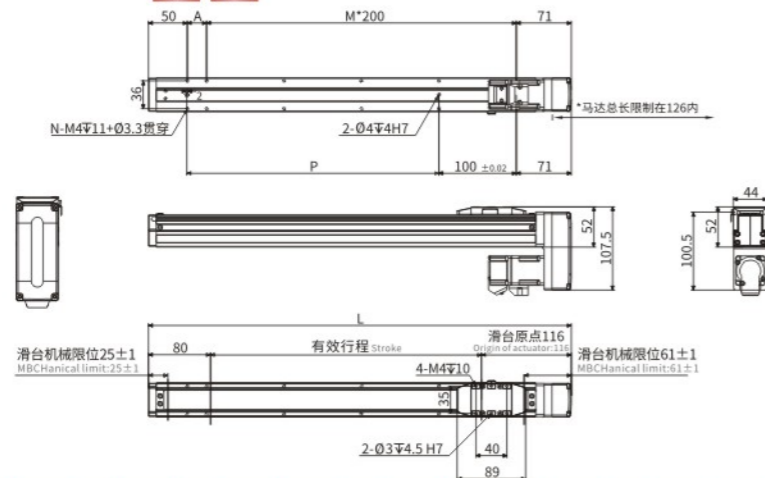


有效行程 Stroke	50	100	150	200	250	300	350	400	450	500	550	600	650	700	750	800
L	264	314	364	414	464	514	564	614	664	714	764	814	864	914	964	1014
A	25	75	25	75	25	75	25	75	25	75	25	75	25	75	25	75
M	1	1	2	2	3	3	4	4	5	5	6	6	7	7	8	8
N	6	6	8	8	10	10	12	12	14	14	16	16	18	18	20	20
P	25	75	125	175	225	275	325	375	425	475	525	575	625	675	725	775
KG	0.95	1.12	1.29	1.47	1.65	1.83	2.01	2.19	2.37	2.55	2.73	2.91	3.09	3.27	3.45	3.63

BM 马达下折 Motor Bottom Side



单位 Unit: mm



有效行程 Stroke	50	100	150	200	250	300	350	400	450	500	550	600	650	700	750	800
L	246	296	346	396	446	496	546	596	656	696	746	796	846	896	946	996
A	25	75	25	75	25	75	25	75	25	75	25	75	25	75	25	75
M	1	1	2	2	3	3	4	4	5	5	6	6	7	7	8	8
N	6	6	8	8	10	10	12	12	14	14	16	16	18	18	20	20
P	25	75	125	175	225	275	325	375	425	475	525	575	625	675	725	775
KG	1.04	1.22	1.40	1.58	1.76	1.94	2.12	2.30	2.48	2.66	2.84	3.02	3.20	3.38	3.56	3.74

* 马达下折时,若选用刹车马达,或是超出马达总长度限制时无法套用标准PIN孔,如有需求请咨询我司业务。
When motor with brake assembled on lower side, or the total len. CTH over than spec limit, it may not use standard pinhole. Please contact our sales department if you need more information & requirement.

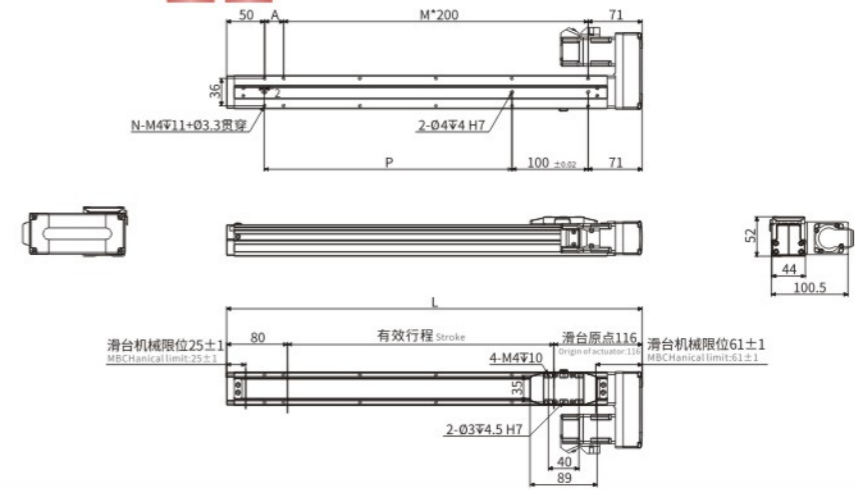
马达左折/马达右折

Motor Left Side / Motor Right Side

BL 马达左折 Motor Left Side



单位 Unit: mm

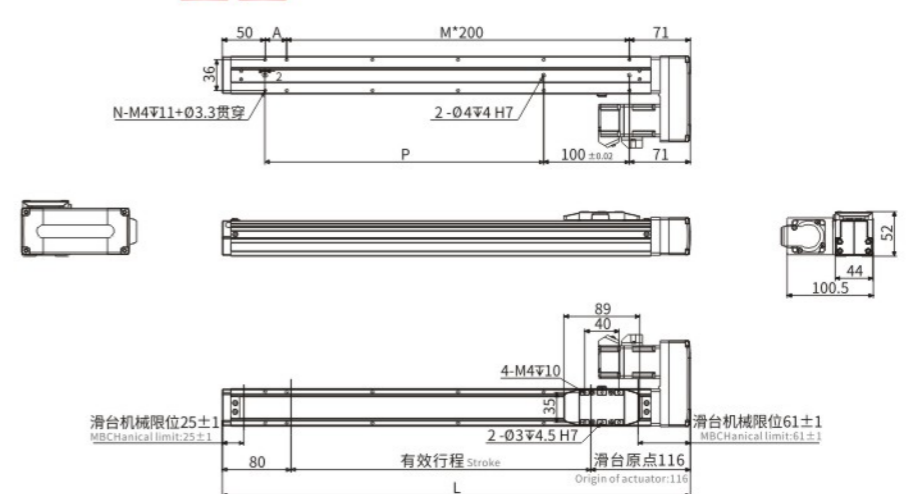


有效行程 Stroke	50	100	150	200	250	300	350	400	450	500	550	600	650	700	750	800
L	246	296	346	396	446	496	546	596	656	696	746	796	846	896	946	996
A	25	75	25	75	25	75	25	75	25	75	25	75	25	75	25	75
M	1	1	2	2	3	3	4	4	5	5	6	6	7	7	8	8
N	6	6	8	8	10	10	12	12	14	14	16	16	18	18	20	20
P	25	75	125	175	225	275	325	375	425	475	525	575	625	675	725	775
KG	1.04	1.22	1.40	1.58	1.76	1.94	2.12	2.30	2.48	2.66	2.84	3.02	3.20	3.38	3.56	3.74

BR 马达右折 Motor Right Side



单位 Unit: mm



有效行程 Stroke	50	100	150	200	250	300	350	400	450	500	550	600	650	700	750	800
L	246	296	346	396	446	496	546	596	656	696	746	796	846	896	946	996
A	25	75	25	75	25	75	25	75	25	75	25	75	25	75	25	75
M	1	1	2	2	3	3	4	4	5	5	6	6	7	7	8	8
N	6	6	8	8	10	10	12	12	14	14	16	16	18	18	20	20
P	25	75	125	175	225	275	325	375	425	475	525	575	625	675	725	775
KG	1.04	1.22	1.40	1.58	1.76	1.94	2.12	2.30	2.48	2.66	2.84	3.02	3.20	3.38	3.56	3.74

应用例 Application

一般 / 轨道内嵌 CTH/CTV

一般 / 螺杆丝杆 BTM

一般 / 钢基滑台 KH

一般 / 皮带丝杆 BTB/BH

无尘 / 螺杆丝杆 BCH

无尘 / 皮带丝杆 BCB

参考资料 Reference

单轴 1 axis CTH

CTH4

CTH5

CTH8

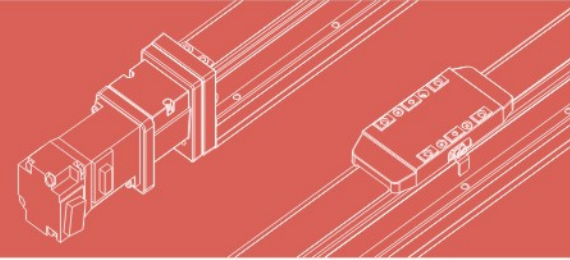
CTH12

CTH5S

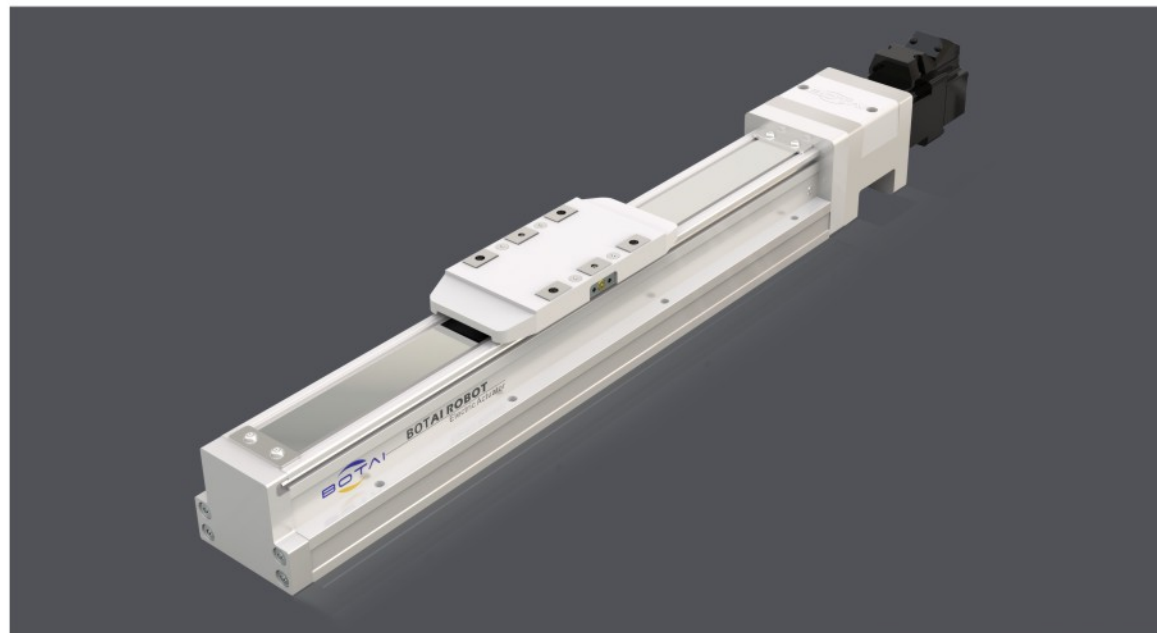
CTH8S

CTH5 单轴/1-axis

▶ 轨道内嵌 Built-in Guideway ▶ 螺杆驱动 Ball Screw Drive



BOTAI INTELLIGENT
2022·综合目录



此图仅供参考, 出货规格详见尺寸图面
The picture is just for the reference. Please check the the actual dimensions on the drawing.

最大行程 Maximum Stroke	800mm	最高速度 Maximum Speed	1000mm/s	马达容量 Motor Output	100W	滚珠螺杆 Ball Screw	Ø12mm
-------------------------------	--------------	------------------------------	-----------------	-----------------------------	-------------	---------------------------	--------------



BC 马达外露
Motor Exposed



BM 马达下折
Motor Bottom Side



BL 马达左折
Motor Left Side



BR 马达右折
Motor Right Side

型号表示方式 Ordering Method

CTH5 - L5 - 100-BC-M10B-C4-0001

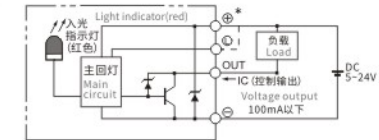
本体型号 Model	行程 Stroke	马达位置 Motor Position	滚珠螺杆 Ball Screw Lead	原点感应器 Home Sensor	端点极限感应器 Limit Sensor
	50-800mm 50间隔 50 mm Pitch ※行程50限定只能安装2组光电。 Limitations while stroke is 50 only install 2 sets of optoelectronics.	BC 马达外露 Motor Exposed BM 马达下折 Motor Bottom Side BL 马达左折 Motor Left Side BR 马达右折 Motor Right Side	05 5mm 10 10mm 20 20mm	C 马达侧 Motor Side D 反马达侧 Opposite Motor Side E 无 SENSOR No Sensor	3 1只 1 Pc 4 2只 2 Pc 5 无 SENSOR No Sensor
		M 三菱 Mitsubishi P 松下 Panasonic Y 安川 Yaskawa T 台达 Delta		※若无刹车则不表示。※If No Brake, No Description. ※步进电机请咨询销售	※选择行程50时, 有以下限制: When the stroke is 50mm, the sensor installation has the following restrictions: 1. 无法适用C4、D4规格。 C4 & D4 will not be available for installation (order) option. 2. 原点与极限需放置于不同侧。 Home sensor and limit sensor has to be installed on the different side of body. 3. 滑座左右两侧皆需安装感应片。 Both sides of slider need to install the sensor trigger device.

基本仕様 Specification

规格 Spec	位置重复精度 Repeatability (mm)	±0.01			
	螺杆导程 Ball Screw Lead (mm)	5	10	20	
	最高速度 Maximum Speed (mm/s)	250	500	1000	
	最大可搬重量 Maximum Payload	水平使用 Horizontal (kg)	30	15	10
		垂直使用 Vertical (kg)	10	5	2.5
定格推力 Rated Thrust (N)	341	170	85		
部品 Parts	标准行程 Stroke Pitch (mm)	50-800mm/50间隔 50 mm Pitch			
	AC伺服马达容量 AC Servo Motor Output (W)	100			
	滚珠螺杆外径 Ball Screw Ø (mm)	C7 Ø 12			
	联轴器 Coupling (mm)	7X8			
	原点感应器 Home Sensor	外挂 Outside	EE-SX674(NPN)		

※行程超过600时, 会产生螺杆偏摆, 此时请将速度调降。
When the stroke is over 600mm, the run-out of the ballscrew will occur.
We recommend to low down the working speed under this circumstances.
※马达加减速设定0.2秒。
Acceleration and deceleration value is set 0.2 second.

感应器接线图<原点及端点> Sensor Layout



容许负载力距表 Allowable Overhang

导程 Lead	水平安装 Horizontal Installation			壁挂安装 Wall Installation			垂直安装 Vertical Installation				
	A	B	C	A	B	C	A	C			
5	10kg	650	75	100	100	75	650	6kg	145	145	
10	20kg	440	32	45	20kg	45	32	420	8kg	110	110
	30kg	270	19	25	30kg	25	19	260	10kg	90	90
20	5kg	600	145	185	5kg	180	145	600	1kg	800	800
	10kg	370	70	85	10kg	85	68	370	3kg	260	260
Lead	15kg	250	42	52	15kg	52	42	250	5kg	155	155
	5kg	320	120	130	5kg	130	120	320	1kg	600	600
20	8kg	220	70	80	8kg	75	70	220	2kg	300	300
	10kg	175	55	60	10kg	60	55	170	2.5kg	250	250

静态容许负载惯量 Static Loading Moment

静态容许负载惯量 Static Loading Moment		(单位 Unit: N.m)
MY		103
MP		103
MR		144

※力矩表所表示的数据, 代表重心。
The torque value in the chart indicate the center of gravity.
※符合型录规范的正常使用时, 保证寿命为10000公里。
Operation life is 10,000km when the product is using under the specified conditions.
※倒吊使用无法套用标准规范, 如有需求请咨询我司业务。
Data information is not for ceiling-mount inverse use.
Contact us for the details if you want to apply ceiling-mount inverse usage.

搭配伺服马达一览表 Suitable Motor Brand

厂牌 Brand	马达记号 Mark	刹车有无 Brake	马达容量 Watt	电源电压 AC-Voltage	伺服马达型号 Motor Model	驱动器型号 Driver Model
三菱 Mitsubishi	M	无刹车(水平仕様) No Brake (Horizontal Type)	100	220	HG-KR13	MR-J4-10A
		有刹车(垂直仕様) With Brake (Vertical Type)	100	220	HG-KR13B	MR-J4-10A
松下 Panasonic	P	无刹车(水平仕様) No Brake (Horizontal Type)	100	220	MSMD012G1U	MADHT1505
		有刹车(垂直仕様) With Brake (Vertical Type)	100	220	MSMD012G1V	MADHT1505
台达 Delta	T	无刹车(水平仕様) No Brake (Horizontal Type)	100	220	ECMA-C20401ES	ASD-B20121-B
		有刹车(垂直仕様) With Brake (Vertical Type)	100	220	ECMA-C2040FFS	ASD-B20121-B

单轴
1 axis
CTH

CTH4
CTH5
CTH8
CTH12
CTH5S
CTH8S

马达外露/马达下折

Motor Exposed / Motor Bottom Side

BC 马达外露 Motor Exposed

单位 Unit: mm

有效行程 Stroke	50	100	150	200	250	300	350	400	450	500	550	600	650	700	750	800
L	270.5	320.5	370.5	420.5	470.5	520.5	570.5	620.5	670.5	720.5	770.5	820.5	870.5	920.5	970.5	1020.5
A	25	75	25	75	25	75	25	75	25	75	25	75	25	75	25	75
M	1	1	2	2	3	3	4	4	5	5	6	6	7	7	8	8
N	6	6	8	8	10	10	12	12	14	14	16	16	18	18	20	20
P	25	75	125	175	225	275	325	375	425	475	525	575	625	675	725	775
KG	1.65	1.79	1.92	2.11	2.39	2.50	2.52	2.75	2.86	2.95	3.15	3.28	3.44	3.58	3.71	4.09

马达左折/马达右折

Motor Left Side / Motor Right Side

BL 马达左折 Motor Left Side

单位 Unit: mm

有效行程 Stroke	50	100	150	200	250	300	350	400	450	500	550	600	650	700	750	800
L	250	300	350	400	450	500	550	600	650	700	750	800	850	900	950	1000
A	25	75	25	75	25	75	25	75	25	75	25	75	25	75	25	75
M	1	1	2	2	3	3	4	4	5	5	6	6	7	7	8	8
N	6	6	8	8	10	10	12	12	14	14	16	16	18	18	20	20
P	25	75	125	175	225	275	325	375	425	475	525	575	625	675	725	775
KG	1.68	1.80	2.03	2.14	2.42	2.53	2.58	2.78	2.89	2.98	3.18	3.31	3.47	3.60	3.74	4.12

BM 马达下折 Motor Bottom Side

单位 Unit: mm

※马达总长度需限制于130mm内。
The overall length of the motor must be within 130mm.

有效行程 Stroke	50	100	150	200	250	300	350	400	450	500	550	600	650	700	750	800
L	250	300	350	400	450	500	550	600	650	700	750	800	850	900	950	1000
A	25	75	25	75	25	75	25	75	25	75	25	75	25	75	25	75
M	0	0	1	1	2	2	3	3	4	4	5	5	6	6	7	7
N	4	4	6	6	8	8	10	10	12	12	14	14	16	16	18	18
P	25	75	125	175	225	275	325	375	425	475	525	575	625	675	725	775
KG	1.68	1.80	2.03	2.14	2.42	2.53	2.58	2.78	2.89	2.98	3.18	3.31	3.47	3.60	3.74	4.12

BR 马达右折 Motor Right Side

单位 Unit: mm

有效行程 Stroke	50	100	150	200	250	300	350	400	450	500	550	600	650	700	750	800
L	250	300	350	400	450	500	550	600	650	700	750	800	850	900	950	1000
A	25	75	25	75	25	75	25	75	25	75	25	75	25	75	25	75
M	1	1	2	2	3	3	4	4	5	5	6	6	7	7	8	8
N	6	6	8	8	10	10	12	12	14	14	16	16	18	18	20	20
P	25	75	125	175	225	275	325	375	425	475	525	575	625	675	725	775
KG	1.68	1.80	2.03	2.14	2.42	2.53	2.58	2.78	2.89	2.98	3.18	3.31	3.47	3.60	3.74	4.12

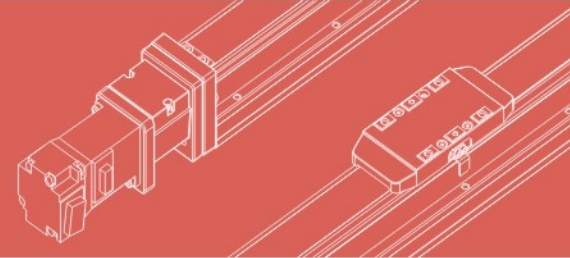
※马达下折时,若选用刹车马达,或是超出马达总长度限制时无法套用标准PIN孔,如有需求请咨询我司业务。
When motor with brake assembled on lower side, or the total length of the motor over than spec limit, it may not use standard pinhole. Please contact our sales department if you need more information & requirement.

应用例 Application
一般/轨道内嵌 CTH/CTY
一般/螺杆仕様 BTH
一般/钢基滑台 KH
一般/皮带仕様 B1B/BH
无尘/螺杆仕様 BCH
无尘/皮带仕様 BCB
参考资料 Reference

单轴 1 axis CTH
CTH4
CTH5
CTH8
CTH12
CTH5S
CTH8S

CTH8 单轴/1-axis

▶ 轨道内嵌 Built-in Guideway ▶ 螺杆驱动 Ball Screw Drive



BOTAI INTELLIGENT
2022·综合目录

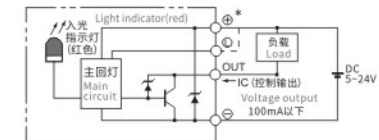


此图仅供参考, 出货规格详见尺寸图面
The picture is just for the reference. Please check the the actual dimensions on the drawing.

基本仕様 Specification

规格 Spec	位置重复精度 Repeatability (mm)	±0.01			
	螺杆导程 Ball Screw Lead (mm)	5	10	20	
	最高速度 Maximum Speed (mm/s)	250	500	1000	
	最大可搬重量 Maximum Payload	水平使用 Horizontal (kg)	50	30	12
		垂直使用 Vertical (kg)	15	8	2.5
定格推力 Rated Thrust (N)	683	341	174		
部品 Parts	标准行程 Stroke Pitch (mm)	50-1050mm/50间隔 50 mm Pitch			
	AC伺服马达容量 AC Servo Motor Output (W)	200			
	滚珠螺杆外径 Ball Screw Ø (mm)	C7Φ 16			
	联轴器 Coupling (mm)	10X14/11 ^(注)			
	原点感应器 Home Sensor	外挂 Outside	EE-SX674(NPN)		

感应器接线图<原点及端点> Sensor Layout



※行程超过750时, 会产生螺杆偏摆, 此时请将速度调降。
When the stroke is over 750mm, the run-out of the ballscrew will occur. We recommend to low down the working speed under this circumstances.
※马达加速设定0.2秒。
Acceleration and deceleration value is set 0.2 second.

※1-使用Panasonic 200W马达时, 马达轴心为φ11; 其他厂牌, 马达轴心为φ14。
Motor (200W) Shaft Diameter: Panasonic: 11mm; Other: 14mm.

容许负载力距表 Allowable Overhang

水平安装 Horizontal Installation	(单位 Unit: mm)			壁挂安装 Wall Installation	(单位 Unit: mm)			垂直安装 Vertical Installation	(单位 Unit: mm)		
	A	B	C		A	B	C		A	C	
导程 5 Lead	20kg	1560	153	237	20kg	214	153	1435	10kg	331	331
	35kg	890	81	126	35kg	113	81	845	15kg	220	220
	50kg	550	53	82	50kg	74	53	506	-	-	-
导程 10 Lead	10kg	1730	286	412	10kg	370	286	1400	5kg	589	589
	20kg	839	136	196	20kg	176	136	800	8kg	368	368
	30kg	541	86	124	30kg	112	86	495	-	-	-
导程 20 Lead	6kg	1213	403	493	6kg	444	403	760	2.5kg	935	935
	9kg	800	264	323	9kg	292	264	544	-	-	-
	12kg	592	194	238	12kg	214	194	277	-	-	-

静态容许负载惯量 Static Loading Moment

(单位 Unit: N.m)	
MY	318
MP	318
MR	626

※力距表所表示的数据, 代表重心。
The torque value in the chart indicate the center of gravity.
※符合型录规范的正常使用时, 保证寿命为10000公里。
Operation life is 10,000km when the product is using under the specified conditions.
※倒吊使用无法套用标准规范, 如有需求请咨询我司业务。
Data information is not for ceiling-mount inverse use. Contact us for the details if you want to apply ceiling-mount inverse usage.

搭配伺服马达一览表 Suitable Motor Brand

厂牌 Brand	马达记号 Mark	刹车有无 Brake	马达容量 Watt	电源电压 AC-Voltage	伺服马达型号 Motor Model	驱动器型号 Driver Model
三菱 Mitsubishi	M	无刹车(水平仕様) No Brake (Horizontal Type)	200	220	HG-KR23	MR-J4-20A
		有刹车(垂直仕様) With Brake (Vertical Type)	200	220	HG-KR23B	MR-J4-20A
松下 Panasonic	P	无刹车(水平仕様) No Brake (Horizontal Type)	200	220	MHMD022G1U	MADHT1507
		有刹车(垂直仕様) With Brake (Vertical Type)	200	220	MHMD022G1V	MADHT1507
台达 Delta	T	无刹车(水平仕様) No Brake (Horizontal Type)	200	220	ECMA-C20602ES	ASD-B20221-B
		有刹车(垂直仕様) With Brake (Vertical Type)	200	220	ECMA-C20602FS	ASD-B20221-B

最大行程
Maximum Stroke

1050mm

BC 马达外露
Motor Exposed

最高速度
Maximum Speed

1000mm/s

BM 马达下折
Motor Bottom Side

马达容量
Motor Output

200W

BL 马达左折
Motor Left Side

滚珠螺杆
Ball Screw

Ø16mm

BR 马达右折
Motor Right Side

型号表示方式 Ordering Method

CTH8 - L10 - 100 - BC - M20B - C4 - 0001

本体型号
Model

行程
Stroke

50-1050mm

50间隔 50 mm Pitch

※行程50限定只能安装2组光电。
Limitations while stroke is 50 only
install 2 sets of optoelectronics.

特注式样
Special Order No.

螺杆导程
Ball Screw Lead

05	5mm
10	10mm
20	20mm

马达位置
Motor Position

BC	马达外露 Motor Exposed
BM	马达下折 Motor Bottom Side
BL	马达左折 Motor Left Side
BR	马达右折 Motor Right Side

马达厂牌、功率
Motor Brand, Power Output

M	三菱 Mitsubishi	05	-	B
P	松下 Panasonic	10	-	
Y	安川 Yaskawa	20	200W	
T	台达 Delta	40	-	

※若无刹车则不表示。※If No Brake, No Description.
※步进电机请咨询销售

原点感应器
Home Sensor

C	马达侧 Motor Side
D	反马达侧 Opposite Motor Side
E	无 SENSOR No Sensor

※选择行程50时, 有以下限制:
When the stroke is 50mm, the sensor installation has the following restrictions:
1. 无法适用C4、D4规格。
C4 & D4 will not be available for installation (order) option.
2. 原点与极限需放置于不同侧。
Home sensor and limit sensor has to be installed on the different side of body.
3. 滑座左右两侧皆需安装感应片。
Both sides of slider need to install the sensor trigger device.

端点极限感应器
Limit Sensor

3	1只 1Pc
4	2只 2Pc
	无 SENSOR No Sensor
5	无 SENSOR No Sensor

单轴
1 axis
CTH

CTH4
CTH5
CTH8
CTH12
CTH5S
CTH8S

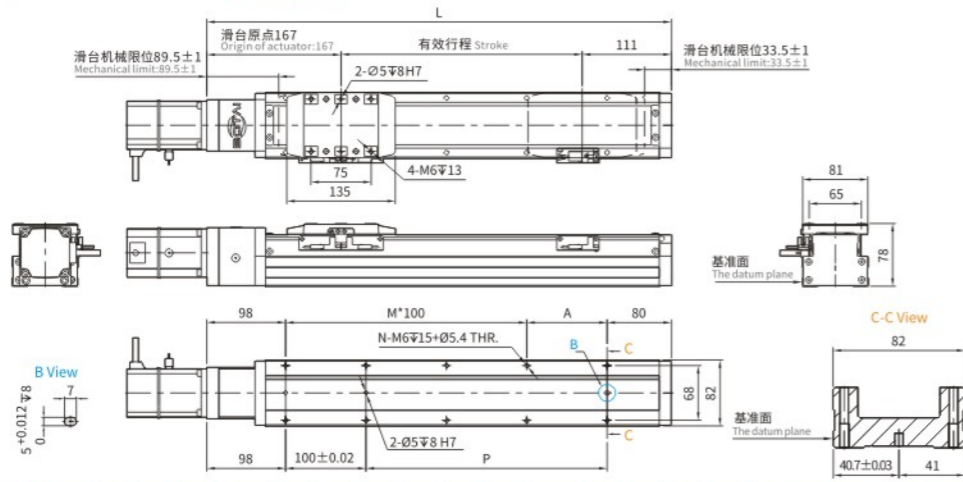
马达外露/马达下折

Motor Exposed / Motor Bottom Side

BC 马达外露 Motor Exposed



单位 Unit: mm

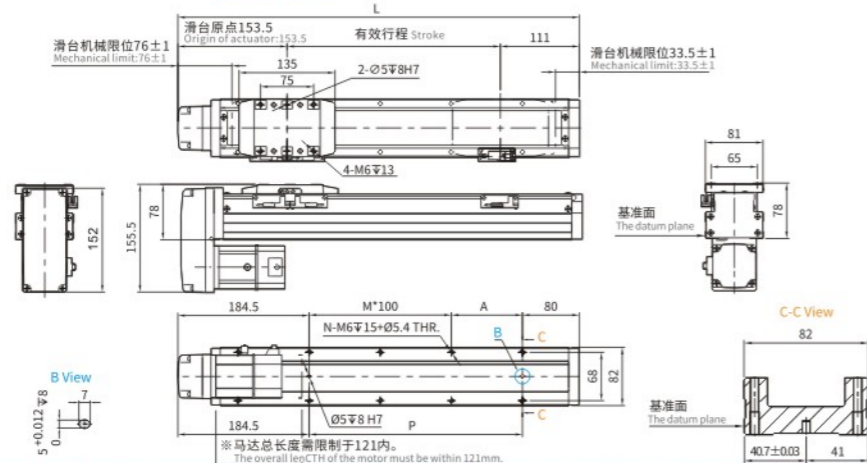


有效行程 Stroke	50	100	150	200	250	300	350	400	450	500	550	600	650	700	750	800	850	900	950	1000	1050	1100
L	328	378	428	478	528	578	628	678	728	778	828	878	928	978	1028	1078	1128	1178	1228	1278	1328	1378
A	50	100	50	100	50	100	50	100	50	100	50	100	50	100	50	100	50	100	50	100	50	100
M	1	1	2	2	3	3	4	4	5	5	6	6	7	7	8	8	9	9	10	10	11	11
N	6	6	8	8	10	10	12	12	14	14	16	16	18	18	20	20	22	22	24	24	26	26
P	50	100	150	200	250	300	350	400	450	500	550	600	650	700	750	800	850	900	950	1000	1050	1100
KG	3.91	4.29	4.70	5.00	5.35	5.68	6.00	6.35	6.64	6.97	7.41	7.71	8.12	8.41	8.65	8.96	9.37	9.62	10.01	10.28	10.70	11.12

BM 马达下折 Motor Bottom Side



单位 Unit: mm



有效行程 Stroke	50	100	150	200	250	300	350	400	450	500	550	600	650	700	750	800	850	900	950	1000	1050	1100
L	314.5	364.5	414.5	464.5	514.5	564.5	614.5	664.5	714.5	764.5	814.5	864.5	914.5	964.5	1014.5	1064.5	1114.5	1164.5	1214.5	1264.5	1314.5	1364.5
A	50	100	50	100	50	100	50	100	50	100	50	100	50	100	50	100	50	100	50	100	50	100
M	0	0	1	1	2	2	3	3	4	4	5	5	6	6	7	7	8	8	9	9	10	10
N	4	4	6	6	8	8	10	10	12	12	14	14	16	16	18	18	20	20	22	22	24	24
P	50	100	150	200	250	300	350	400	450	500	550	600	650	700	750	800	850	900	950	1000	1050	1100
KG	3.95	4.33	4.74	5.09	5.39	5.72	6.04	6.39	6.68	7.01	7.45	7.75	8.16	8.45	8.69	9.00	9.41	9.66	10.08	10.32	10.74	11.16

*马达下折时,若选用刹车马达,或超出马达总长度限制时无法套用标准PIN孔,如有需求请咨询我司业务。
When motor with brake assembled on lower side, or the total length of motor over than spec limit, it may not use standard pin-hole. Please contact our sales department if you need more information & requirement.

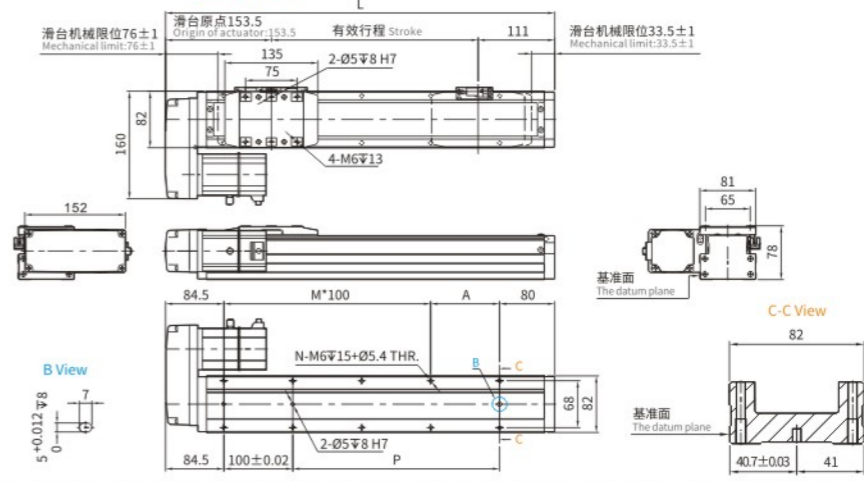
马达左折/马达右折

Motor Left Side / Motor Right Side

BL 马达左折 Motor Left Side



单位 Unit: mm

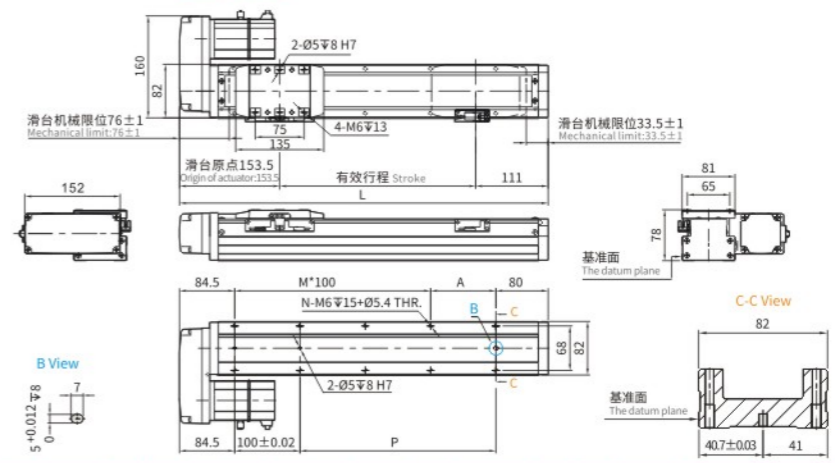


有效行程 Stroke	50	100	150	200	250	300	350	400	450	500	550	600	650	700	750	800	850	900	950	1000	1050	1100
L	314.5	364.5	414.5	464.5	514.5	564.5	614.5	664.5	714.5	764.5	814.5	864.5	914.5	964.5	1014.5	1064.5	1114.5	1164.5	1214.5	1264.5	1314.5	1364.5
A	50	100	50	100	50	100	50	100	50	100	50	100	50	100	50	100	50	100	50	100	50	100
M	1	1	2	2	3	3	4	4	5	5	6	6	7	7	8	8	9	9	10	10	11	11
N	6	6	8	8	10	10	12	12	14	14	16	16	18	18	20	20	22	22	24	24	26	26
P	50	100	150	200	250	300	350	400	450	500	550	600	650	700	750	800	850	900	950	1000	1050	1100
KG	3.95	4.33	4.74	5.09	5.39	5.72	6.04	6.39	6.68	7.01	7.45	7.75	8.16	8.45	8.69	9.00	9.41	9.66	10.08	10.32	10.74	11.16

BR 马达右折 Motor Right Side



单位 Unit: mm



有效行程 Stroke	50	100	150	200	250	300	350	400	450	500	550	600	650	700	750	800	850	900	950	1000	1050	1100
L	314.5	364.5	414.5	464.5	514.5	564.5	614.5	664.5	714.5	764.5	814.5	864.5	914.5	964.5	1014.5	1064.5	1114.5	1164.5	1214.5	1264.5	1314.5	1364.5
A	50	100	50	100	50	100	50	100	50	100	50	100	50	100	50	100	50	100	50	100	50	100
M	1	1	2	2	3	3	4	4	5	5	6	6	7	7	8	8	9	9	10	10	11	11
N	6	6	8	8	10	10	12	12	14	14	16	16	18	18	20	20	22	22	24	24	26	26
P	50	100	150	200	250	300	350	400	450	500	550	600	650	700	750	800	850	900	950	1000	1050	1100
KG	3.95	4.33	4.74	5.09	5.39	5.72	6.04	6.39	6.68	7.01	7.45	7.75	8.16	8.45	8.69	9.00	9.41	9.66	10.08	10.32	10.74	11.16

应用例

一般 / 轨道内嵌

CTH/CTV

一般 / 螺杆丝杆

BTH

一般 / 铜基滑台

KH

一般 / 皮带丝杆

BTB/BH

无尘 / 螺杆丝杆

BCH

无尘 / 皮带丝杆

BCB

参考资料

Reference

单轴
1 axis
CTH

CTH4

CTH5

CTH8

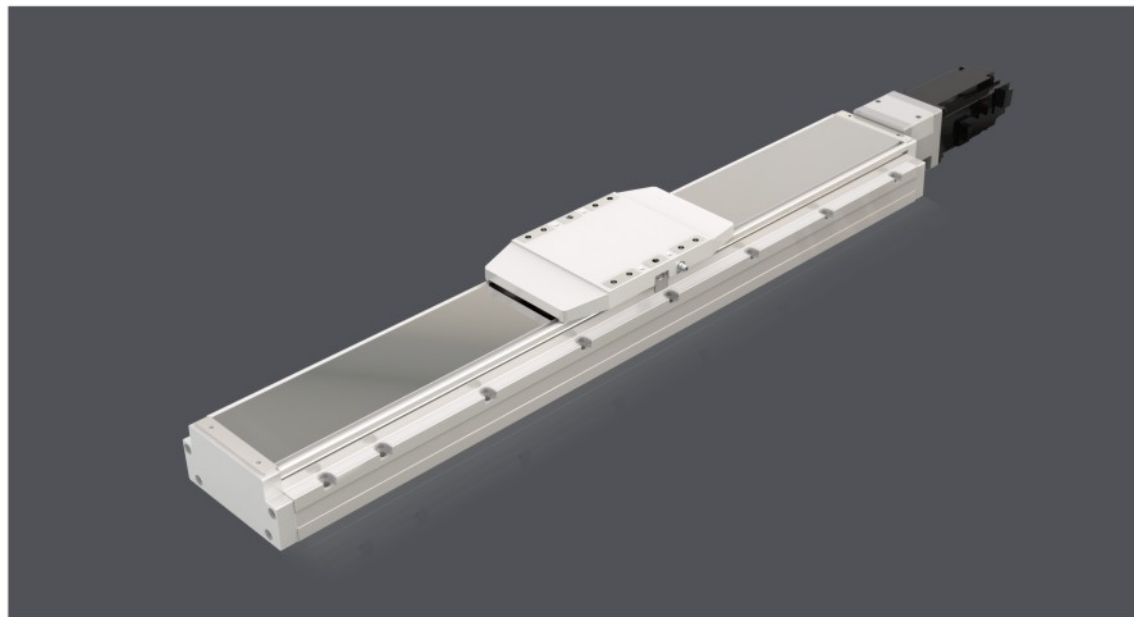
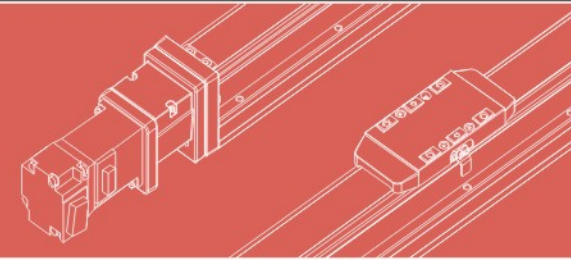
CTH12

CTH5S

CTH8S

CTH12 单轴/1-axis

▶ 轨道内嵌 Built-in Guideway ▶ 螺杆驱动 Ball Screw Drive



此图仅供参考, 出货规格详见尺寸图面
The picture is just for the reference. Please check the actual dimensions on the drawing.

最大行程 Maximum Stroke 1200mm	最高速度 Maximum Speed 1600mm/s	马达容量 Motor Output 400W	滚珠螺杆 Ball Screw Ø16mm
BC 马达外露 Motor Exposed	BM 马达下折 Motor Bottom Side	BL 马达左折 Motor Left Side	BR 马达右折 Motor Right Side

型号表示方式 Ordering Method

CTH12-L5-100-BC-M40B-C4-0001

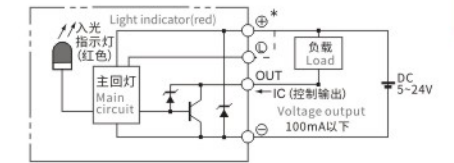
本体型号 Model	行程 Stroke 50-1050mm 50间隔 50 mm Pitch ※行程50限定只能安装2组光电。 Limitations while stroke is 50 only install 2 sets of optoelectronics.	特注式样 Special Order No.
螺杆导程 Ball Screw Lead	马达位置 Motor Position	原点感应器 Home Sensor
05 5mm 10 10mm 20 20mm 32 32mm	BC 马达外露 Motor Exposed BM 马达下折 Motor Bottom Side BL 马达左折 Motor Left Side BR 马达右折 Motor Right Side	外挂型 Outside C 马达侧 Motor Side D 反马达侧 Opposite Motor Side 无 SENSOR No Sensor E 无 SENSOR No Sensor
	马达厂牌、功率 Motor Brand, Power Output	端点极限感应器 Limit Sensor
	M 三菱 Mitsubishi 05 - B P 松下 Panasonic 10 - Y 安川 Yaskawa 20 - T 台达 Delta 40 400W ※无刹车则不表示。※If No Brake, No Description. ※步进电机请咨询销售	外挂型 Outside 3 1只 1Pc 4 2只 2Pc 无 SENSOR No Sensor 5 无 SENSOR No Sensor

※选择行程50时, 有以下限制:
When the stroke is 50mm, the sensor installation has the following restrictions:
1. 无法选用C4、D4规格。
C4 & D4 will not be available for installation (order) option.
2. 原点与极限需放置于不同侧。
Home sensor and limit sensor has to be installed on the different side of body.
3. 滑座左右两侧皆需安装感应片。
Both sides of slider need to install the sensor trigger device.

基本仕様 Specification

规格 Spec	位置重复精度 Repeatability (mm)	±0.01				
	螺杆导程 Ball Screw Lead (mm)	5	10	20	32	
	最高速度 Maximum Speed (mm/s) ^{※1}	250	500	1000	1600	
	最大可搬重量 Maximum Payload	水平使用 Horizontal (kg)	110	88	40	30
		垂直使用 Vertical (kg)	33	22	10	8
	定格推力 Rated Thrust (N)	1388	694	347	218	
部品 Parts	标准行程 Stroke Pitch (mm) ^{※2}	50-1250mm/50间隔 50 mm Pitch				
	AC伺服马达容量 AC Servo Motor Output (W)	400				
	滚珠螺杆外径 Ball Screw Ø (mm)	C7φ 16				
	连轴器 Coupling (mm)	10X14				
	原点感应器 Home Sensor	外挂 Outside	EE-SX674(NPN)			

感应器接线图<原点及端点> Sensor Layout



※马达加减速设定0.2秒。
Acceleration and deceleration value is set 0.2 second.
※行程超过800时, 会产生螺杆偏摆, 此时请将速度调低。
When the stroke is over 800mm, the run-out of the ballscrew will occur. We recommend to low down the working speed under this circumstances.

容许负载力距表 Allowable Overhang

	(单位 Unit: mm)	(单位 Unit: mm)	(单位 Unit: mm)	
水平安装 Horizontal Installation	A	B	C	
	导程 5 Lead	60kg 2850, 80kg 2100, 110kg 1500	250, 180, 120	340, 250, 170
	导程 10 Lead	30kg 2850, 50kg 1700, 88kg 950	490, 280, 140	600, 350, 190
壁挂安装 Wall Installation	A	B	C	
	导程 5 Lead	55kg 280, 75kg 200, 110kg 130	280, 195, 125	3300, 2400, 1550
	导程 10 Lead	35kg 400, 55kg 245, 88kg 150	410, 250, 150	2500, 1550, 950
垂直安装 Vertical Installation	A	C		
	导程 5 Lead	15kg 1200, 22kg 820, 33kg 550	1200, 820, 550	
	导程 10 Lead	10kg 1600, 14kg 1150, 22kg 730	1600, 1150, 730	
导程 20 Lead	10kg 3400, 22kg 1650, 40kg 900	1250, 550, 290	1400, 620, 330	
	导程 20 Lead	12kg 900, 20kg 550, 40kg 260	1070, 630, 300	3000, 1800, 900
	导程 32 Lead	15kg 1100, 25kg 620, 30kg 210	570, 330, 270	550, 320, 260
导程 32 Lead	15kg 1100, 25kg 620, 30kg 210	570, 330, 270	550, 320, 260	
	导程 32 Lead	5kg 1600, 8kg 1000	1600, 1000	

静态容许负载惯量 Static Loading Moment

	(单位 Unit: N.m)
MY	1168
MP	606
MR	606

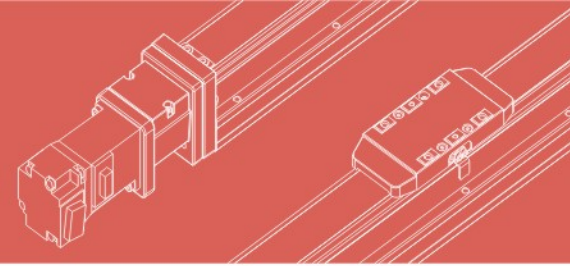
※力距表所表示的数据, 代表重心。
The torque value in the chart indicate the center of gravity.
※符合型录规范的正常使用时, 保证寿命为10000公里。
Operation life is 10,000km when the product is using under the specified conditions.
※倒吊使用无法套用标准规范, 如有需求请咨询我司业务。
Data information is not for ceiling-mount inverse use. Contact us for the details if you want to apply ceiling-mount inverse usage.

搭配伺服马达一览表 Suitable Motor Brand

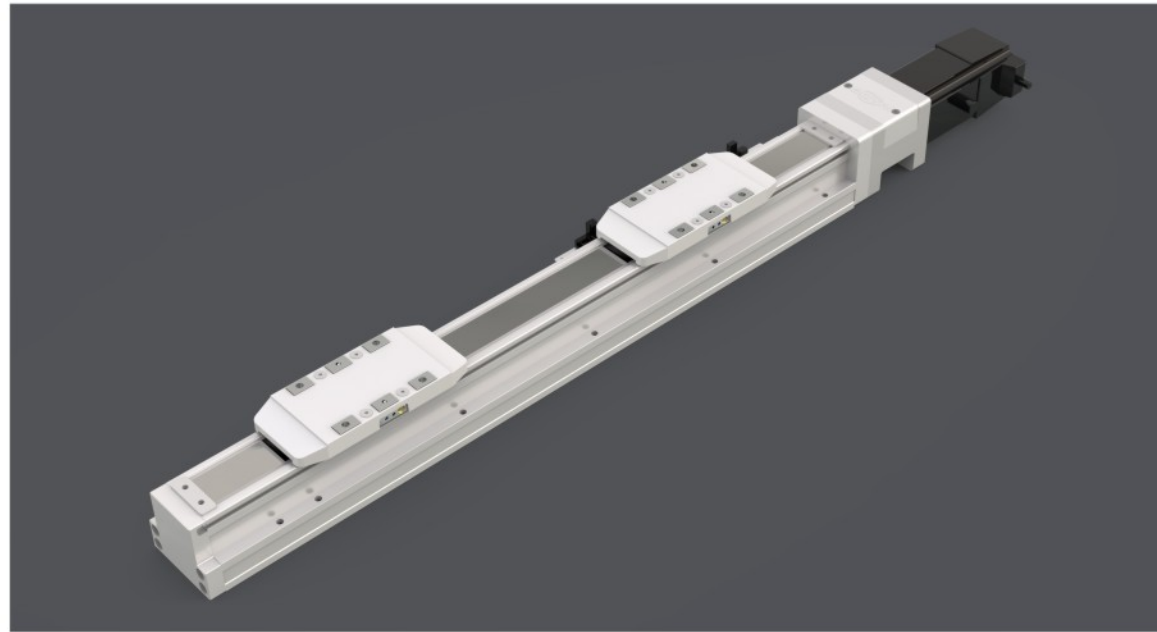
厂牌 Brand	马达记号 Mark	刹车有无 Brake	马达容量 Watt	电源电压 AC-Voltage	伺服马达型号 Motor Model	驱动器型号 Driver Model
三菱 Mitsubishi	M	无刹车(水平仕样) No Brake (Horizontal Type)	400	220	HG-KR43	MR-J4-40A
		有刹车(垂直仕样) With Brake (Vertical Type)	400	220	HG-KR43B	MR-J4-40A
松下 Panasonic	P	无刹车(水平仕样) No Brake (Horizontal Type)	400	220	MHMD042G1U	MBDHT2510
		有刹车(垂直仕样) With Brake (Vertical Type)	400	220	MHMD042G1V	MBDHT2510
台达 Delta	T	无刹车(水平仕样) No Brake (Horizontal Type)	400	220	ECMA-C20604ES	ASD-B20421-B
		有刹车(垂直仕样) With Brake (Vertical Type)	400	220	ECMA-C20604FS	ASD-B20421-B

CTH5S 单轴/1-axis

▶ 轨道内嵌 Built-in Guideway ▶ 螺杆驱动 Ball Screw Drive



BOTAI INTELLIGENT
2022·综合目录

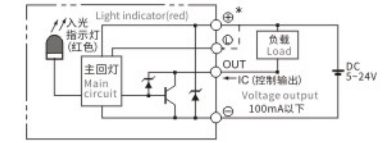


此图仅供参考, 出货规格详见尺寸图面
The picture is just for the reference. Please check the the actual dimensions on the drawing.

基本仕様 Specification

规格 Spec	位置重复精度 Repeatability (mm)	±0.01
	螺杆导程 Ball Screw Lead (mm)	5
	最高速度 Maximum Speed (mm/s)	100
	最大可搬重量 Maximum Payload	水平使用 Horizontal (kg) 30(双滑座 Dual carriage) 垂直使用 Vertical (kg) 10(双滑座 Dual carriage)
部品 Parts	定格推力 Rated Thrust (N)	854
	标准行程 Stroke Pitch (mm)	25-325mm/25间隔 25 mm Pitch
	AC伺服马达容量 AC Servo Motor Output (W)	100
	滚珠螺杆外径 Ball Screw Ø (mm)	C7φ12
连接器 Coupling (mm)	7X8	
原点感应器 Home Sensor	外挂 Outside	EE-SX674(NPN)

感应器接线图<原点及端点> Sensor Layout



※马达加速设定0.2秒。
Acceleration and deceleration value is set 0.2 second.
※2 反向同步只能对应导程 2。
Dual carriage synchronous movement in reverse direction can only fit at lead of 2mm.

最大行程
Maximum Stroke

325mm

BC 马达外露
Motor Exposed

最高速度
Maximum Speed

100mm/s

BM 马达下折
Motor Bottom Side

马达容量
Motor Output

100W

BL 马达左折
Motor Left Side

滚珠螺杆
Ball Screw

Ø12mm

BR 马达右折
Motor Right Side

容许负载力距表 Allowable Overhang

水平安装 Horizontal Installation				壁挂安装 Wall Installation				垂直安装 Vertical Installation					
导程 Lead	A	B	C	导程 Lead	A	B	C	导程 Lead	A	C	导程 Lead	A	C
10kg	900	100	135	10kg	135	100	900	6kg	180	180	6kg	180	180
20kg	700	45	60	20kg	60	45	700	8kg	135	135	8kg	135	135
30kg	550	25	35	30kg	37	27	550	10kg	110	110	10kg	110	110

静态容许负载惯量 Static Loading Moment

静态容许负载惯量 Static Loading Moment	
MY	103
MP	103
MR	144

※力距表所表示的数据, 代表重心。
The torque value in the chart indicate the center of gravity.
※符合型录规范的正常使用时, 保证寿命为10000公里。
Operation life is 10,000km when the product is using under the specified conditions.
※倒吊使用无法套用标准规范, 如有需求请咨询我可业务。
Data information is not for ceiling-mount inverse use. Contact us for the details if you want to apply ceiling-mount inverse usage.

型号表示方式 Ordering Method

CTH5S - L2 - 100 - BC - M10B - C4 - 0001

本体型号
Model

行程
Stroke

25-325mm
25间隔 25 mm Pitch

特注式样
Special Order No.

■ 马达位置
Motor Position

- BC 马达外露 Motor Exposed
- BM 马达下折 Motor Bottom Side
- BL 马达左折 Motor Left Side
- BR 马达右折 Motor Right Side

■ 螺杆导程
Ball Screw Lead

02 2mm

*反向同步只能对应导程2
Dual carriage synchronous movement in reverse direction can only fit at lead of 2mm.

■ 马达厂牌、功率
Motor Brand, Power Output

M	三菱 Mitsubishi	05	-	B
P	松下 Panasonic	10	100W	
Y	安川 Yaskawa	20	-	
T	台达 Delta	40	-	

※若无刹车则不表示。 ※If No Brake, No Description.

■ 原点感应器
Home Sensor

C	马达侧 Motor Side
D	反马达侧 Opposite Motor Side
E	无 SENSOR No Sensor

※选择行程25/50/75时, 有以下限制:
When the stroke is 25/50/75mm, the sensor installation has the following restrictions:
2. 原点与极限需放置于不同侧。
Home sensor and limit sensor has to be installed on the different side of body.
3. 滑座左右两侧皆需安装感应片。
Both sides of slider need to install the sensor trigger device.

■ 端点极限感应器
Limit Sensor

3	1只 1Pc
4	2只 2Pc
5	无 SENSOR No Sensor

搭配伺服马达一览表 Suitable Motor Brand

厂牌 Brand	马达记号 Mark	刹车有无 Brake	马达容量 Watt	电源电压 AC-Voltage	伺服马达型号 Motor Model	驱动器型号 Driver Model
三菱 Mitsubishi	M	无刹车(水平仕样) No Brake (Horizontal Type)	100	220	HG-KR13	MR-J4-10A
		有刹车(垂直仕样) With Brake (Vertical Type)	100	220	HG-KR13B	MR-J4-10A
松下 Panasonic	P	无刹车(水平仕样) No Brake (Horizontal Type)	100	220	MSMD012G1U	MADHT1505
		有刹车(垂直仕样) With Brake (Vertical Type)	100	220	MSMD012G1V	MADHT1505
台达 Delta	T	无刹车(水平仕样) No Brake (Horizontal Type)	100	220	ECMA-C20401ES	ASD-B20121-B
		有刹车(垂直仕样) With Brake (Vertical Type)	100	220	ECMA-C2040FFS	ASD-B20121-B

单轴
1 axis
CTH

- CTH4
- CTH5
- CTH8
- CTH12
- CTH5S
- CTH8S

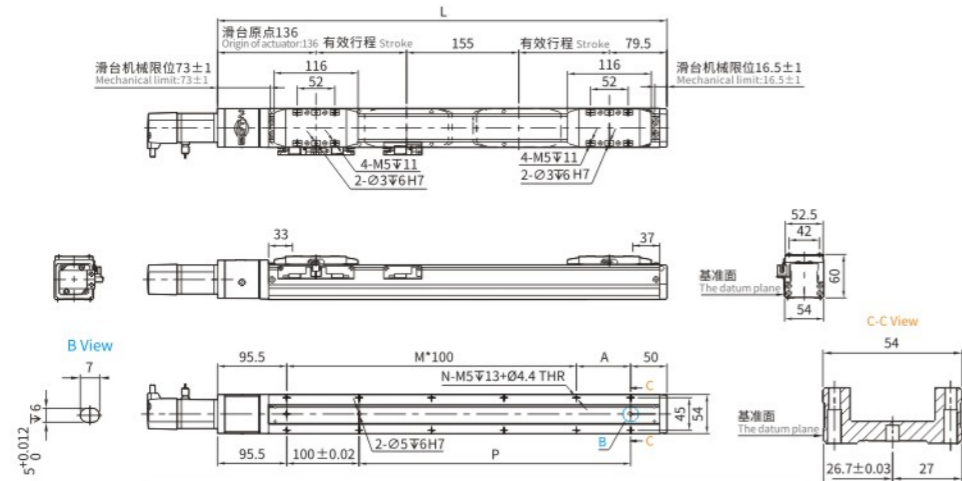
马达外露/马达下折

Motor Exposed / Motor Bottom Side

BC 马达外露 Motor Exposed



单位 Unit: mm

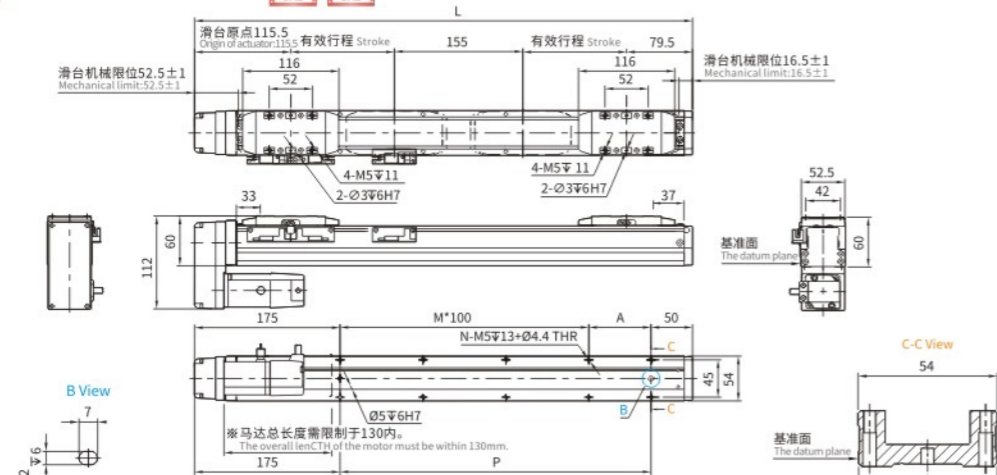


有效行程 Stroke	25	50	75	100	125	150	175	200	225	250	275	300	325
L	420.5	470.5	520.5	570.5	620.5	670.5	720.5	770.5	820.5	870.5	920.5	970.5	1020.5
A	75	25	75	25	75	25	75	25	75	25	75	25	75
M	2	3	3	4	4	5	5	6	6	7	7	8	8
N	8	10	10	12	12	14	14	16	16	18	18	20	20
P	175	225	275	325	375	425	475	525	575	625	675	725	775
KG	2.82	3.01	3.21	3.41	3.6	3.8	4	4.19	4.39	4.59	4.78	4.98	5.18

BM 马达下折 Motor Bottom Side



单位 Unit: mm



有效行程 Stroke	25	50	75	100	125	150	175	200	225	250	275	300	325
L	400	450	500	550	600	650	700	750	800	850	900	950	1000
A	75	25	75	25	75	25	75	25	75	25	75	25	75
M	1	2	2	3	3	4	4	5	5	6	6	7	7
N	6	8	8	10	10	12	12	14	14	16	16	18	18
P	175	225	275	325	375	425	475	525	575	625	675	725	775
KG	2.99	3.18	3.38	3.58	3.77	3.97	4.17	4.36	4.56	4.76	4.95	5.15	5.35

* 马达下折时,若选用刹车马达,或是超出马达总长度限制时无法套用标准PIN孔,如有需求请咨询我司业务。
When motor with brake assembled on lower side, or the total lenCTH of the motor must be within 130mm. If you need more information & requirement, please contact our sales department.

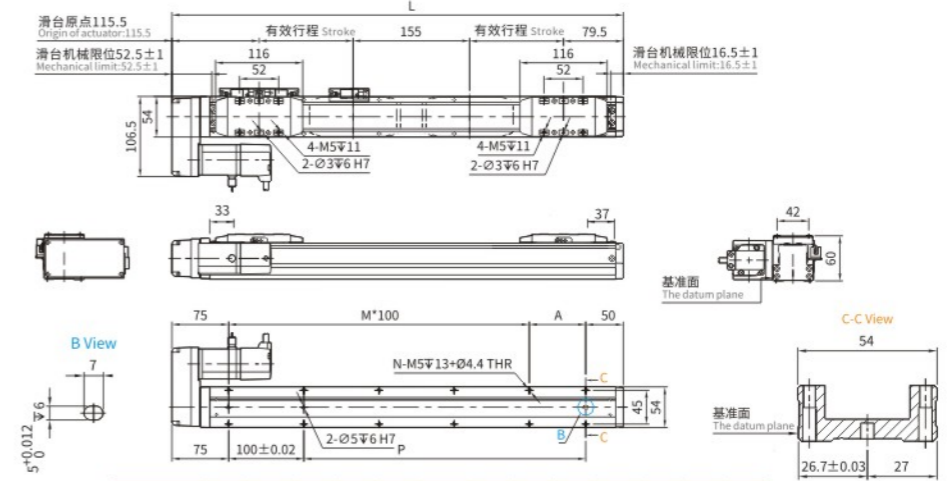
马达左折/马达右折

Motor Left Side / Motor Right Side

BL 马达左折 Motor Left Side



单位 Unit: mm

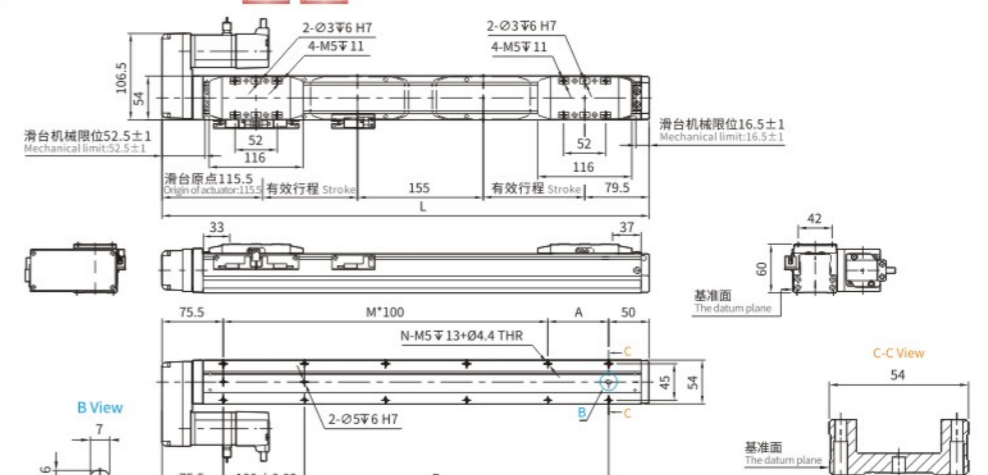


有效行程 Stroke	25	50	75	100	125	150	175	200	225	250	275	300	325
L	400	450	500	550	600	650	700	750	800	850	900	950	1000
A	75	25	75	25	75	25	75	25	75	25	75	25	75
M	2	3	3	4	4	5	5	6	6	7	7	8	8
N	8	10	10	12	12	14	14	16	16	18	18	20	20
P	175	225	275	325	375	425	475	525	575	625	675	725	775
KG	2.99	3.18	3.38	3.58	3.77	3.97	4.17	4.36	4.56	4.76	4.95	5.15	5.35

BR 马达右折 Motor Right Side



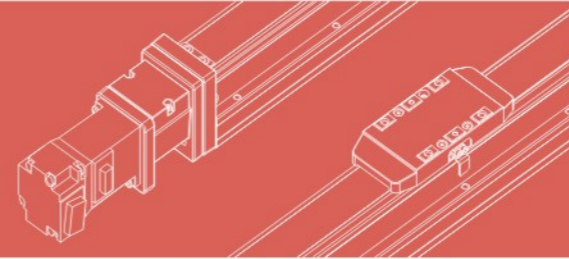
单位 Unit: mm



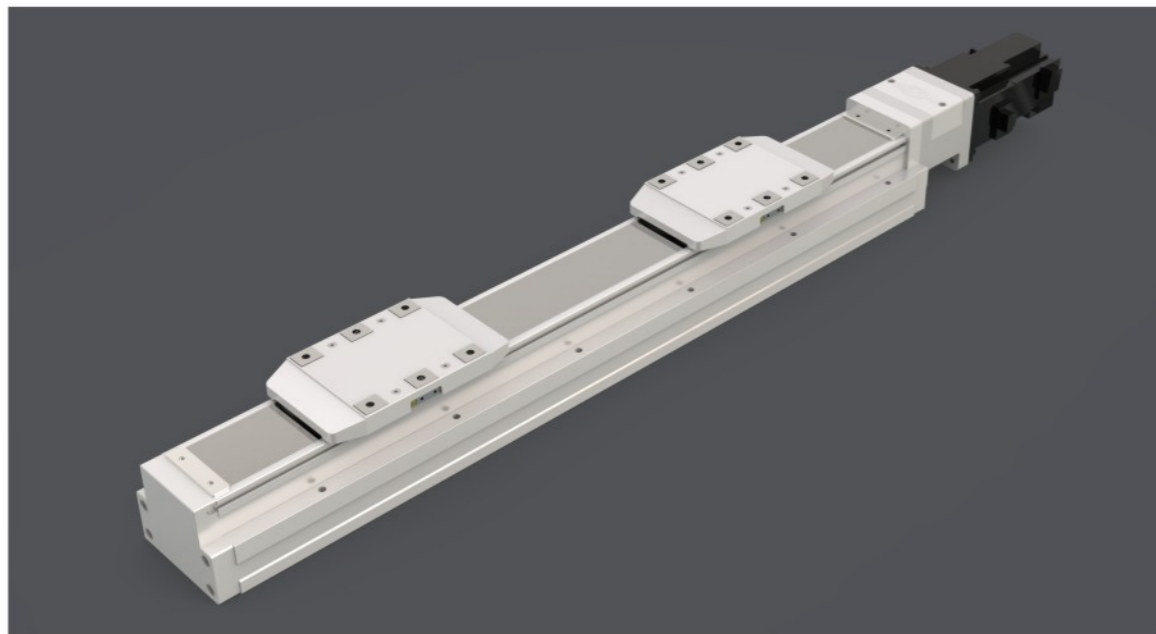
有效行程 Stroke	25	50	75	100	125	150	175	200	225	250	275	300	325
L	400	450	500	550	600	650	700	750	800	850	900	950	1000
A	75	25	75	25	75	25	75	25	75	25	75	25	75
M	2	3	3	4	4	5	5	6	6	7	7	8	8
N	8	10	10	12	12	14	14	16	16	18	18	20	20
P	175	225	275	325	375	425	475	525	575	625	675	725	775
KG	2.99	3.18	3.38	3.58	3.77	3.97	4.17	4.36	4.56	4.76	4.95	5.15	5.35

CTH8S 单轴/1-axis

▶ 轨道内嵌 Built-in Guideway ▶ 螺杆驱动 Ball Screw Drive



BOTAI INTELLIGENT
2022·综合目录



此图仅供参考, 出货规格详见尺寸图面
The picture is just for the reference. Please check the the actual dimensions on the drawing.

最大行程 Maximum Stroke 450mm	最高速度 Maximum Speed 250mm/s	马达容量 Motor Output 200W	滚珠螺杆 Ball Screw Ø16mm
			

型号表示方式 Ordering Method

CTH8S - L5 - 100 - BC - M20B - C4 - 0001

本体型号 Model	行程 Stroke 25-450mm 25间隔 25 mm Pitch	马达位置 Motor Position	马达厂牌、功率 Motor Brand, Power Output	原点感应器 Home Sensor	端点极限感应器 Limit Sensor
		BC 马达外露 Motor Exposed BM 马达下折 Motor Bottom Side BL 马达左折 Motor Left Side BR 马达右折 Motor Right Side	M 三菱 Mitsubishi 05 - B P 松下 Panasonic 10 - Y 安川 Yaskawa 20 200W T 台达 Delta 40 -	外挂型 Outside C 马达侧 Motor Side D 反马达侧 Opposite Motor Side E 无 SENSOR No Sensor	外挂型 Outside 3 1只 1Pc 4 2只 2Pc 5 无 SENSOR No Sensor

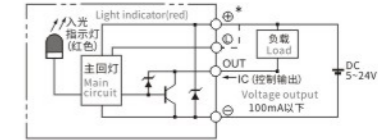
※若无刹车则不表示。※If No Brake, No Description.
※选择行程25/50/75时,有以下限制:
When the stroke is 25/50/75mm, the sensor installation has the following restrictions:
1. 原点与极限需放置于不同侧。
Home sensor and limit sensor has to be installed on the different side of body.
2. 滑座左右两侧皆需安装感应片。
Both sides of slider need to install the sensor trigger device.

基本仕様 Specification

规格 Spec	位置重复精度 Repeatability (mm)	±0.01
	螺杆导程 Ball Screw Lead (mm)	5
	最高速度 Maximum Speed (mm/s)	250
	最大可搬重量 Maximum Payload	水平使用 Horizontal (kg) 50(双滑座 Dual carriage) 垂直使用 Vertical (kg) 15(双滑座 Dual carriage)
部品 Parts	定格推力 Rated Thrust (N)	683
	标准行程 Stroke Pitch (mm)	25-450mm/25间隔 25 mm Pitch
	AC伺服马达容量 AC Servo Motor Output (W)	200
	滚珠螺杆外径 Ball Screw Ø (mm)	C7 Ø 16
	联轴器 Coupling (mm)	10X14/11 ^(注)
原点感应器 Home Sensor	外挂 Outside	EE-SX674(NPN)

※马达加速设定0.2秒。
Acceleration and deceleration value is set 0.2 second.
※2 反向同动只能对应导程 2。
Dual carriage synchronous movement in reverse direction can only fit at lead of 2mm.
注1:使用Panasonic 200W马达时,马达轴心为φ11;其他厂牌,马达轴心为φ14。
Motor (200W) Shaft Diameter: Panasonic: 11mm; Other: 14mm.

感应器接线图<原点及端点> Sensor Layout



容许负载力距表 Allowable Overhang

(单位 Unit: mm)				(单位 Unit: mm)				(单位 Unit: mm)			
水平安装 Horizontal Installation				壁挂安装 Wall Installation				垂直安装 Vertical Installation			
导程 Lead	A	B	C	导程 Lead	A	B	C	导程 Lead	A	C	
5	20kg	1560	153	237	20kg	214	153	1435	10kg	331	180
	35kg	890	81	126	35kg	113	81	845	15kg	220	135
	50kg	550	53	82	50kg	74	53	506	-	-	-

静态容许负载惯量 Static Loading Moment

(单位 Unit: N·m)	
MY	318
MP	318
MR	626

※力距表所表示的数据,代表重心。
The torque value in the chart indicate the center of gravity.
※符合型录规范的正常使用时,保证寿命为10000公里。
Operation life is 10,000km when the product is using under the specified conditions.
※倒吊使用无法套用标准规范,如有需求请咨询我司业务。
Data information is not for ceiling-mount inverse use.
Contact us for the details if you want to apply ceiling-mount inverse usage.

搭配伺服马达一览表 Suitable Motor Brand

厂牌 Brand	马达记号 Mark	刹车有无 Brake	马达容量 Watt	电源电压 AC-Voltage	伺服马达型号 Motor Model	驱动器型号 Driver Model
三菱 Mitsubishi	M	无刹车(水平仕样) No Brake (Horizontal Type)	200	220	HG-KR23	MR-J4-20A
		有刹车(垂直仕样) With Brake (Vertical Type)	200	220	HG-KR23B	MR-J4-20A
松下 Panasonic	P	无刹车(水平仕样) No Brake (Horizontal Type)	200	220	MSMD022G1U	MADHT1507
		有刹车(垂直仕样) With Brake (Vertical Type)	200	220	MSMD022G1V	MADHT1507
台达 Delta	T	无刹车(水平仕样) No Brake (Horizontal Type)	200	220	ECMA-C20602ES	ASD-B20221-B
		有刹车(垂直仕样) With Brake (Vertical Type)	200	220	ECMA-C20602FS	ASD-B20221-B

马达外露/马达下折

Motor Exposed / Motor Bottom Side

BC 马达外露 Motor Exposed

单位 Unit: mm

有效行程 Stroke	25	50	75	100	125	150	175	200	225	250	275	300	325	350	375	400	425	450
L	528	578	628	678	728	778	828	878	928	978	1028	1078	1128	1178	1228	1278	1328	1378
A	50	100	50	100	50	100	50	100	50	100	50	100	50	100	50	100	50	100
M	3	3	4	4	5	5	6	6	7	7	8	8	9	9	10	10	11	11
N	10	10	12	12	14	14	16	16	18	18	20	20	22	22	24	24	26	26
P	250	300	350	400	450	500	550	600	650	700	750	800	850	900	950	1000	1050	1100
KG	6.64	7.00	7.37	7.73	8.10	8.46	8.83	9.19	9.56	9.92	10.29	10.65	11.02	11.38	11.75	12.11	12.48	12.85

BM 马达下折 Motor Bottom Side

单位 Unit: mm

※ 马达总长度需限制于121内。
The overall length of the motor must be within 121mm.

有效行程 Stroke	25	50	75	100	125	150	175	200	225	250	275	300	325	350	375	400	425	450
L	514.5	564.5	614.5	664.5	714.5	764.5	814.5	864.5	914.5	964.5	1014.5	1064.5	1114.5	1164.5	1214.5	1264.5	1314.5	1364.5
A	50	100	50	100	50	100	50	100	50	100	50	100	50	100	50	100	50	100
M	2	2	3	3	4	4	5	5	6	6	7	7	8	8	9	9	10	10
N	8	8	10	10	12	12	14	14	16	16	18	18	20	20	22	22	24	24
P	250	300	350	400	450	500	550	600	650	700	750	800	850	900	950	1000	1050	1100
KG	7.16	7.68	8.2	8.72	9.24	9.76	10.28	10.8	11.32	11.84	12.36	12.88	13.4	13.92	14.44	14.96	15.48	12.85

※ 马达下折时,若选用刹车马达,或是超出马达总长度限制时无法套用标准PIN孔,如有需求请咨询我司业务。
When motor with brake assembled on lower side, or the total length of the motor over than spec limit, it may not use standard pinhole. Please contact our sales department if you need more information & requirement.

马达左折/马达右折

Motor Left Side / Motor Right Side

BL 马达左折 Motor Left Side

单位 Unit: mm

有效行程 Stroke	25	50	75	100	125	150	175	200	225	250	275	300	325	350	375	400	425	450
L	514.5	564.5	614.5	664.5	714.5	764.5	814.5	864.5	914.5	964.5	1014.5	1064.5	1114.5	1164.5	1214.5	1264.5	1314.5	1364.5
A	50	100	50	100	50	100	50	100	50	100	50	100	50	100	50	100	50	100
M	3	3	4	4	5	5	6	6	7	7	8	8	9	9	10	10	11	11
N	10	10	12	12	14	14	16	16	18	18	20	20	22	22	24	24	26	26
P	250	300	350	400	450	500	550	600	650	700	750	800	850	900	950	1000	1050	1100
KG	7.16	7.68	8.2	8.72	9.24	9.76	10.28	10.8	11.32	11.84	12.36	12.88	13.4	13.92	14.44	14.96	15.48	12.85

BR 马达右折 Motor Right Side

单位 Unit: mm

有效行程 Stroke	25	50	75	100	125	150	175	200	225	250	275	300	325	350	375	400	425	450
L	514.5	564.5	615.5	664.5	714.5	764.5	814.5	864.5	914.5	964.5	1014.5	1064.5	1114.5	1164.5	1214.5	1264.5	1314.5	1364.5
A	50	100	50	100	50	100	50	100	50	100	50	100	50	100	50	100	50	100
M	3	3	4	4	5	5	6	6	7	7	8	8	9	9	10	10	11	11
N	10	10	12	12	14	14	16	16	18	18	20	20	22	22	24	24	26	26
P	250	300	350	400	450	500	550	600	650	700	750	800	850	900	950	1000	1050	1100
KG	7.16	7.68	8.2	8.72	9.24	9.76	10.28	10.8	11.32	11.84	12.36	12.88	13.4	13.92	14.44	14.96	15.48	12.85

应用例 Application
一般/轨道内嵌 CTH/CTY
一般/螺杆仕様 BTH
一般/钢盖滑台 KH
一般/皮带仕様 BTB/BH
无尘/螺杆仕様 BCH
无尘/皮带仕様 BCB
参考資料 Reference

单轴 1 axis CTH
CTH4
CTH5
CTH8
CTH12
CTH5S
CTH8S

MEMO

滑台系列

CTY Series

一般环境/轨道内嵌推杆式螺杆滑台

Standard/Rod Type Built-in Guideway Ball Screw Actuator



CONTENTS

一般环境 / 螺杆式样 Standard/Ball Screw

小型 SMALL

CTY5

本体宽幅 54mm
Width最大行程 600mm097
Max. stroke最大荷重 30kg
Max. payload

中型 MEDIUM

CTY8

本体宽幅 82mm
Width最大行程 800mm101
Max. stroke最大荷重 50kg
Max. payload

规格索引- 轨道内嵌推杆式螺杆滑台系列

Spec Index Rod Type Built-in Guideway Ball Screw Actuator

使用环境 Use Where	传动方式 Driven Mode	仕样 Model Specification	电机容量 Motor Output (w)	本体宽幅 Width(mm)	位置重复精度 Repeatability (mm)	螺杆规格 (C7级) Ball Screw Spec		最大可搬重量 Maximum Payload(kg)		最高速度 ^{*1} Maximum Speed (mm/s)	标准行程及最高使用速度 Stroke(mm) & Maximum Speed(mm/s)																	页数 Page
						外径 Outer Diameter	导程 Lead(mm)	水平使用 Horizontal	垂直使用 Vertical		行程 Stroke 50 100 150 200 250 350 400 450 500 550 600 650 700 750 800 850 900 950 1000 1050 1100 1200 1300 1400 1500 1600																	
一般环境 Standard Environment	滚珠螺杆 Ball Screw	CTY5	100W	54	±0.01	12	2	30	10	100	代表速度 Speed																	097
							5	30	10	250																		
							10	15	5	500																		
							20	10	2.5	1000																		
		CTY8	200W	82	±0.01	16	5	50	15	250																		101
							10	30	8	500																		
						20	12	2.5	1000																			

*1:最高速度 (MM/S) 是以伺服马达最高转速3000RPM为基准。
 The highest speed is based on the maximum servo motor's rpm (3000).

*3:此荷重条件外部需搭配辅助滑轨以承受径向负载。
 When the stroke is over 300mm, the run-out of the ballscrew will occur.

*2:标准行程内的黑色数字, 代表该行程内可使用最高安全速度。若超过此速度, 滑台可能会有严重共振产生。
 Written here is the standard storke's maximum safe speed. If over this speed, it may casue serious vibration.

应用例 Application
一般/轨道内嵌 CH/CTV
一般/螺杆仕様 BTH
一般/钢基滑台 KH
一般/皮带仕様 BTR/BH
无尘/螺杆仕様 BCH
无尘/皮带仕様 BCB
参考资料 Reference

CTY5 单轴/1-axis

▶ 轨道内嵌 Built-in Guideway ▶ 螺杆驱动 Ball Screw Drive



此图仅供参考, 出货规格详见尺寸图面
The picture is just for the reference. Please check the the actual dimensions on the drawing.

最大行程 Maximum Stroke **600mm** 最高速度 Maximum Speed **1000mm/s** 马达容量 Motor Output **100W** 滚珠螺杆 Ball Screw **Ø12mm**

型号表示方式 Ordering Method

CTY5 - L5 - 100 - BC - M10B - C4 - 0001

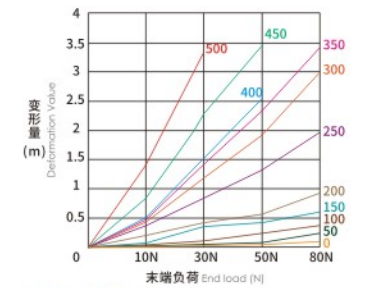


基本仕様 Specification

规格 Spec	位置重复精度 Repeatability (mm)	±0.01				
	螺杆导程 Ball Screw Lead (mm)	2	5	10	20	
	最高速度 Maximum Speed (mm/s)	100	250	500	1000	
	最大可搬重量 Maximum Payload	水平使用 Horizontal (注2) (kg)	30	30	15	10
		垂直使用 Vertical (kg)	10	10	5	2.5
	定格推力 Rated Thrust (N)	845	341	170	85	
标准行程 Stroke Pitch (mm)	50-600mm/50间隔 50 mm Pitch					
部品 Parts	AC伺服马达容量 AC Servo Motor Output (W)	100				
	滚珠螺杆外径 Ball Screw Ø (mm)	C7 Ø 12				
	联轴器 Coupling (mm)	7X8				
	原点感应器 Home Sensor	外挂 Outside	CS-6T (NPN)			

※马达加减速设定0.2秒。 Acceleration and deceleration value is set 0.2 second. 注2:此荷重条件下外部需搭配辅助导轨以承受径向负载。 When the stroke is over 300mm, the run-out of the ballscrew will occur.

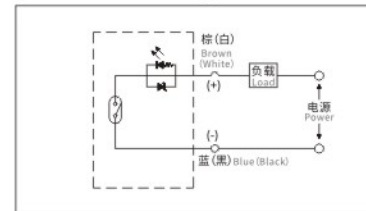
出力轴变形量 Shaft Output Deformation Value



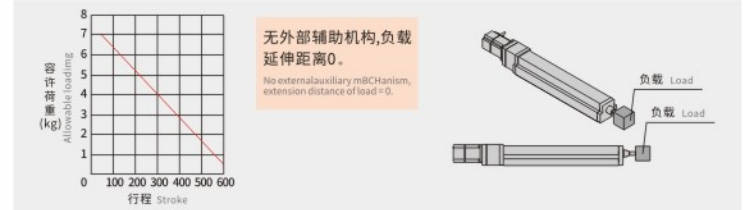
※此图表为参考值。 No external auxiliary mechanism, extension distance of load = 0.

感应器接线图<原点极端点> Sensor Layout

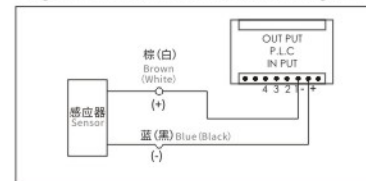
一般性负载: 如继电器或其它之电阻性负载
General load: Such as relay or other resistive load



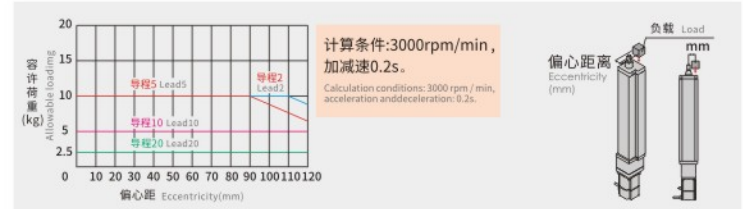
允许安装负载 Allowable installation load



程式控制器接线图 Programmable controller connection diagram



垂直安装负载 Load in vertical installation



搭配伺服马达一览表 Suitable Motor Brand

厂牌 Brand	马达记号 Mark	刹车有无 Brake	马达容量 Watt	电源电压 AC-Voltage	伺服马达型号 Motor Model	驱动器型号 Driver Model
三菱 Mitsubishi	M	无刹车(水平仕样) No Brake (Horizontal Type)	100	220	HG-KR13	MR-J4-10A
		有刹车(垂直仕样) With Brake (Vertical Type)	100	220	HG-KR13B	MR-J4-10A
松下 Panasonic	P	无刹车(水平仕样) No Brake (Horizontal Type)	100	220	MSMD012G1U	MADHT1505
		有刹车(垂直仕样) With Brake (Vertical Type)	100	220	MSMD012G1V	MADHT1505
台达 Delta	T	无刹车(水平仕样) No Brake (Horizontal Type)	100	220	ECMA-C20401ES	ASD-B20121-B
		有刹车(垂直仕样) With Brake (Vertical Type)	100	220	ECMA-C20401FS	ASD-B20121-B

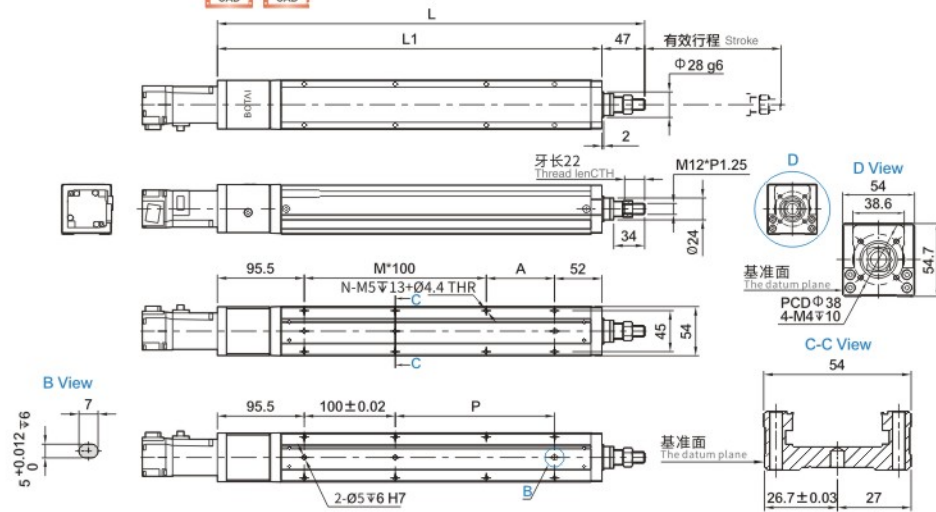
马达外露/马达下折

Motor Exposed / Motor Bottom Side

BC 马达外露 Motor Exposed



单位 Unit: mm

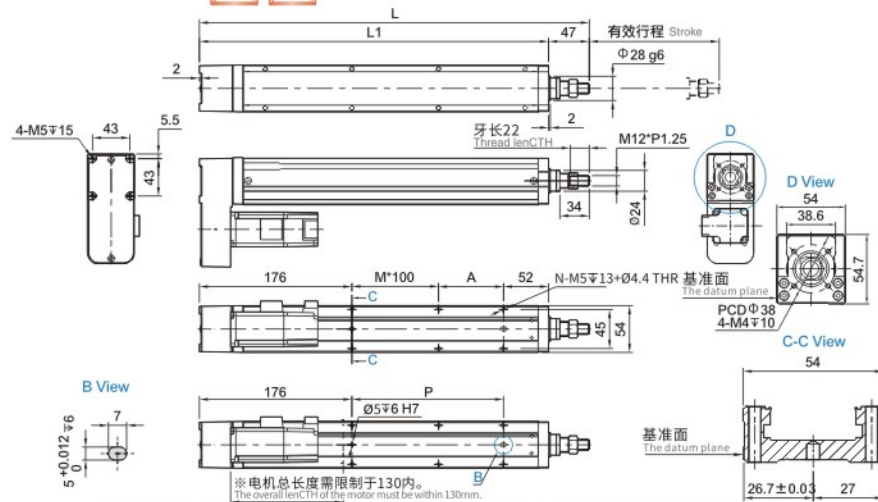


有效行程 stroke	50	100	150	200	250	300	350	400	450	500	550	600
L	319.5	369.5	419.5	469.5	519.5	569.5	619.5	669.5	719.5	769.5	819.5	869.5
L1	272.5	322.5	372.5	422.5	472.5	522.5	572.5	622.5	672.5	722.5	772.5	822.5
A	25	75	25	75	25	75	25	75	25	75	25	75
M	1	1	2	2	3	3	4	4	5	5	6	6
N	6	6	8	8	10	10	12	12	14	14	16	16
P	25	75	125	175	225	275	325	375	425	475	525	575
KG	2.17	2.36	2.56	2.76	2.95	3.15	3.35	3.54	3.74	3.94	4.13	4.33

BM 马达下折 Motor Bottom Side



单位 Unit: mm



有效行程 stroke	50	100	150	200	250	300	350	400	450	500	550	600
L	300	350	400	450	500	550	600	650	700	750	800	850
L1	253	303	353	403	453	503	553	603	653	703	753	803
A	25	75	25	75	25	75	25	75	25	75	25	75
M	0	0	1	1	2	2	3	3	4	4	5	5
N	4	4	6	6	8	8	10	10	12	12	14	14
P	25	75	125	175	225	275	325	375	425	475	525	575
KG	2.34	2.53	2.73	2.93	3.12	3.32	3.52	3.71	3.91	4.11	4.3	4.5

* 马达下折时,若选用刹车马达,或是超出马达总长度限制时无法套用标准PIN孔,如有需求请咨询我司业务。
When motor with brake assembled on lower side, or the total length over than spec limit, it may not use standard pinhole. Please contact our sales department if you need more information & requirement.

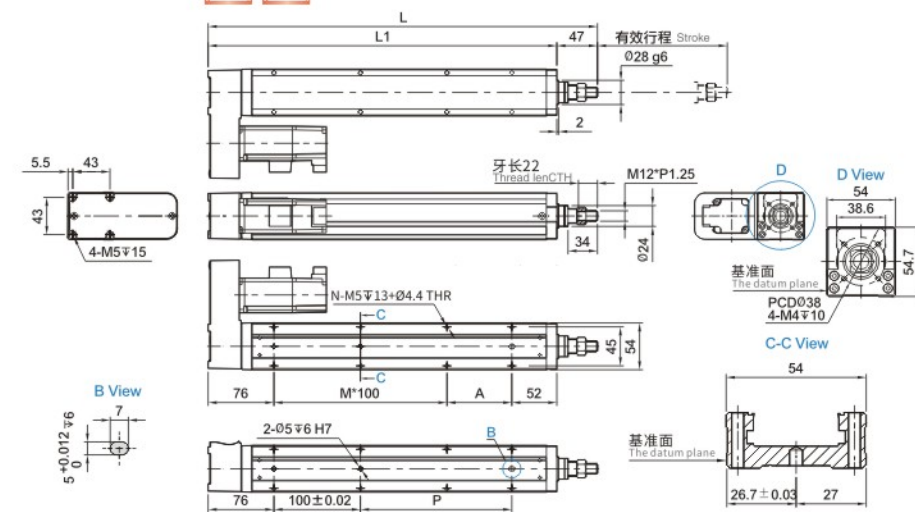
马达左折/马达右折

Motor Left Side / Motor Right Side

BL 马达左折 Motor Left Side



单位 Unit: mm

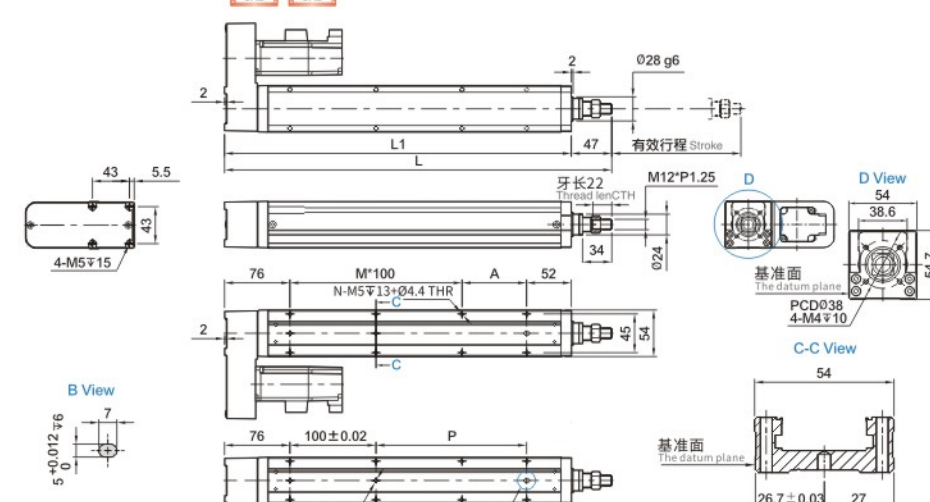


有效行程 stroke	50	100	150	200	250	300	350	400	450	500	550	600
L	300	350	400	450	500	550	600	650	700	750	800	850
L1	253	303	353	403	453	503	553	603	653	703	753	803
A	25	75	25	75	25	75	25	75	25	75	25	75
M	1	1	2	2	3	3	4	4	5	5	6	6
N	6	6	8	8	10	10	12	12	14	14	16	16
P	25	75	125	175	225	275	325	375	425	475	525	575
KG	2.34	2.53	2.73	2.93	3.12	3.32	3.52	3.71	3.91	4.11	4.3	4.5

BR 马达右折 Motor Right Side



单位 Unit: mm



有效行程 stroke	50	100	150	200	250	300	350	400	450	500	550	600
L	300	350	400	450	500	550	600	650	700	750	800	850
L1	253	303	353	403	453	503	553	603	653	703	753	803
A	25	75	25	75	25	75	25	75	25	75	25	75
M	1	1	2	2	3	3	4	4	5	5	6	6
N	6	6	8	8	10	10	12	12	14	14	16	16
P	25	75	125	175	225	275	325	375	425	475	525	575
KG	2.34	2.53	2.73	2.93	3.12	3.32	3.52	3.71	3.91	4.11	4.3	4.5

CTY8 单轴/1-axis

▶ 轨道内嵌 Built-in Guideway ▶ 螺杆驱动 Ball Screw Drive



此图仅供参考，出货规格详见尺寸图面
The picture is just for the reference. Please check the actual dimensions on the drawing.

最大行程 Maximum Stroke **800mm**

最高速度 Maximum Speed **1000mm/s**

马达容量 Motor Output **200W**

滚珠螺杆 Ball Screw **Ø16mm**

型号表示方式 Ordering Method

CTY8-L10-100-BC-M20B-C4-0001



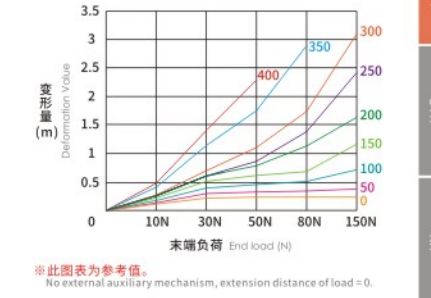
基本仕様 Specification

规格 Spec	位置重复精度 Repeatability (mm)	±0.01			
	螺杆导程 Ball Screw Lead (mm)	5	10	20	
	最高速度 Maximum Speed (mm/s)	250	500	1000	
	最大可搬重量 Maximum Payload	水平使用 Horizontal (注2)	50	30	12
		垂直使用 Vertical (kg)	15	8	2.5
定格推力 Rated Thrust (N)	683	341	174		
部品 Parts	标准行程 Stroke Pitch (mm)	50-800mm/50间隔 50 mm Pitch			
	AC伺服马达容量 AC Servo Motor Output (W)	200			
	滚珠螺杆外径 Ball Screw Ø (mm)	C7 Ø 16			
	联轴器 Coupling (mm)	10X14/11(注1)			
	原点感应器 Home Sensor	外挂 Outside	CS-6T(NPN)		

※行程超过750时,会产生螺帽偏摆,此时请将速度调降。
When the stroke is over 750mm, the run-out of the ballscrew will occur. We recommend to low down the working speed under this circumstances.
※马达加减速设定0.2秒。
Acceleration and deceleration value is set 0.2 second.

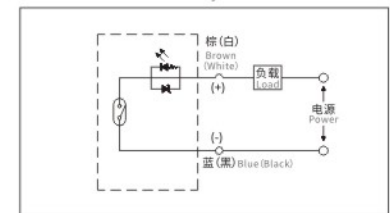
注1:使用Panasonic 200W马达时,马达轴心为φ11;其他厂牌,马达轴心为φ14。Motor (200W) Shaft Diameter: Panasonic: 11mm; Other: 14mm.
注2:此负重条件外部需搭配辅助导轨以承受径向负载。When the stroke is over 300mm, the run-out of the ballscrew will occur.

出力轴变形量 Shaft Output Deformation Value

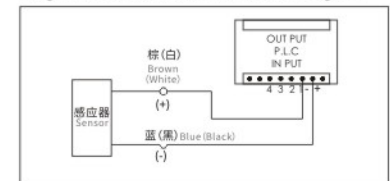


感应器接线图<原点极端口> Sensor Layout

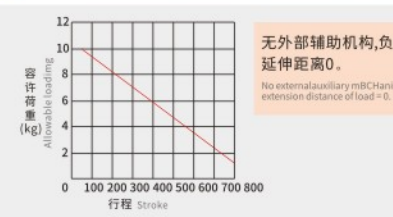
一般性负载:如继电器或其它之电阻性负载
General load: Such as relay or other resistive load



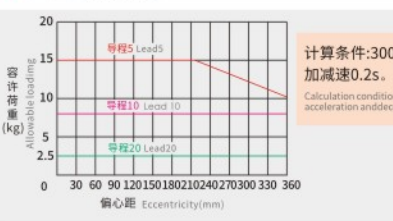
程式控制器接线图 Programmable controller connection diagram



允许安装负载 Allowable installation load



垂直安装负载 Load in vertical installation



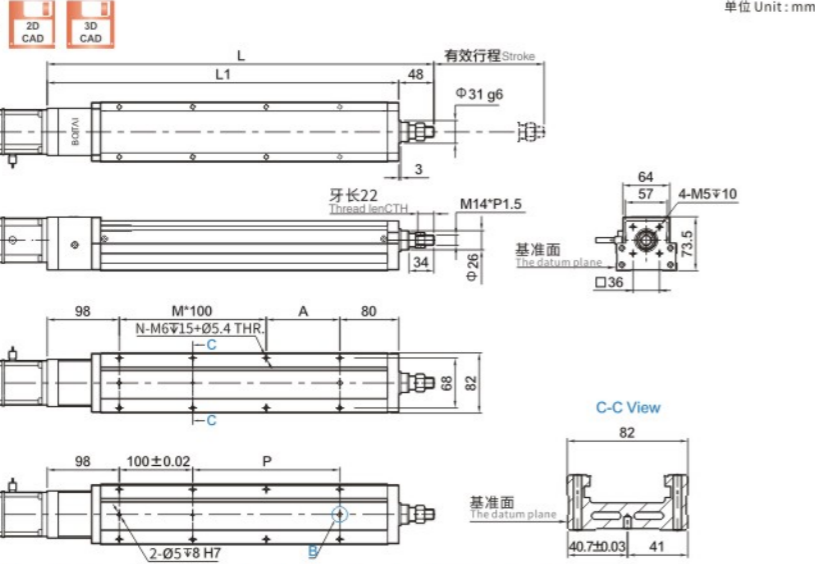
搭配伺服马达一览表 Suitable Motor Brand

厂牌 Brand	马达记号 Mark	刹车有无 Brake	马达容量 Watt	电源电压 AC-Voltage	伺服马达型号 Motor Model	驱动器型号 Driver Model
三菱 Mitsubishi	M	无刹车(水平仕様) No Brake (Horizontal Type)	200	220	HG-KR13	MR-J4-20A
		有刹车(垂直仕様) With Brake (Vertical Type)	200	220	HG-KR13B	MR-J4-20A
松下 Panasonic	P	无刹车(水平仕様) No Brake (Horizontal Type)	200	220	MSMD022G1U	MADHT1507
		有刹车(垂直仕様) With Brake (Vertical Type)	200	220	MSMD022G1V	MADHT1507
台达 Delta	T	无刹车(水平仕様) No Brake (Horizontal Type)	200	220	ECMA-C20602ES	ASD-B20221-B
		有刹车(垂直仕様) With Brake (Vertical Type)	200	220	ECMA-C20602FS	ASD-B20221-B

马达外露/马达下折

Motor Exposed / Motor Bottom Side

BC 马达外露 Motor Exposed

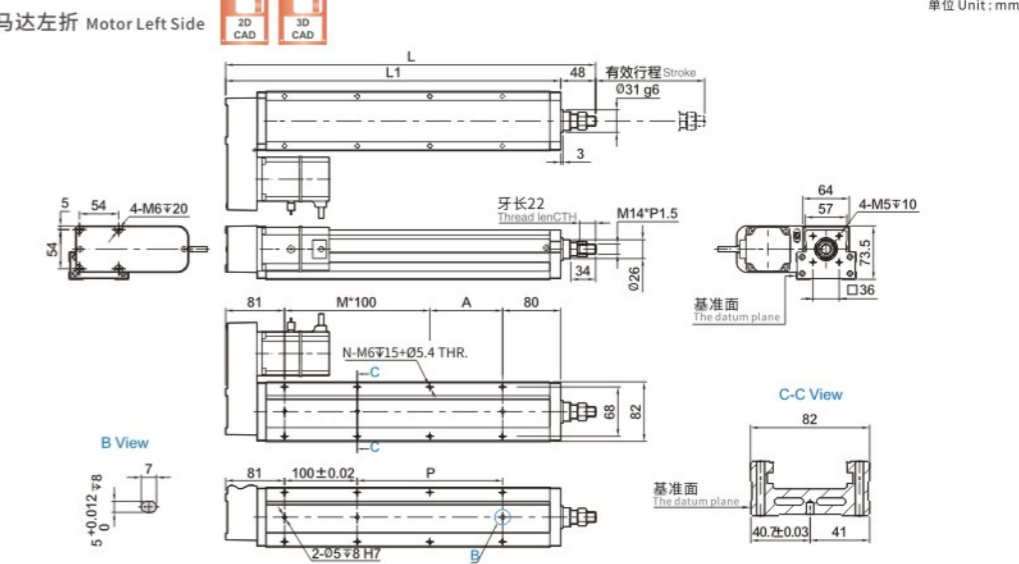


有效行程 stroke	50	100	150	200	250	300	350	400	450	500	550	600	650	700	750	800
L	376	426	476	526	576	626	676	726	776	826	876	926	976	1026	1076	1126
L1	328	378	428	478	528	578	628	678	728	778	828	878	928	978	1028	1078
A	50	100	50	100	50	100	50	100	50	100	50	100	50	100	50	100
M	1	1	2	2	3	3	4	4	5	5	6	6	7	7	8	8
N	6	6	8	8	10	10	12	12	14	14	16	16	18	18	20	20
P	50	100	150	200	250	300	350	400	450	500	550	600	650	700	750	800
KG	5.08	5.44	5.81	6.17	6.54	6.9	7.27	7.63	8	8.36	8.73	9.09	9.46	9.82	10.19	10.55

马达左折/马达右折

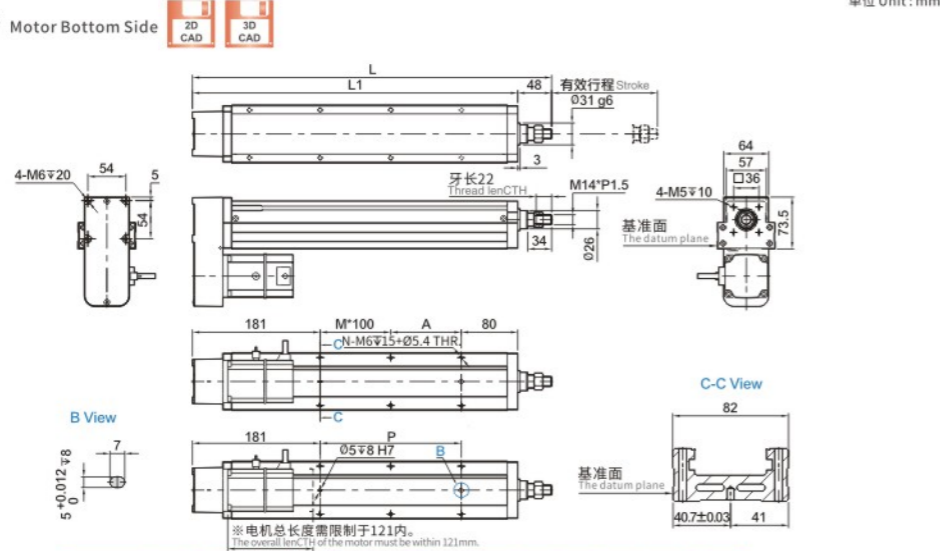
Motor Left Side / Motor Right Side

BL 马达左折 Motor Left Side



有效行程 stroke	50	100	150	200	250	300	350	400	450	500	550	600	650	700	750	800
L	359	409	459	509	559	609	659	709	759	809	859	909	959	1009	1059	1109
L1	311	361	411	461	511	561	611	661	711	761	811	861	911	961	1011	1061
A	50	100	50	100	50	100	50	100	50	100	50	100	50	100	50	100
M	1	1	2	2	3	3	4	4	5	5	6	6	7	7	8	8
N	6	6	8	8	10	10	12	12	14	14	16	16	18	18	20	20
P	50	100	150	200	250	300	350	400	450	500	550	600	650	700	750	800
KG	5.82	6.17	6.53	6.88	7.24	7.59	7.95	8.3	8.66	9.01	9.37	9.72	10.08	10.43	10.79	11.14

BM 马达下折 Motor Bottom Side

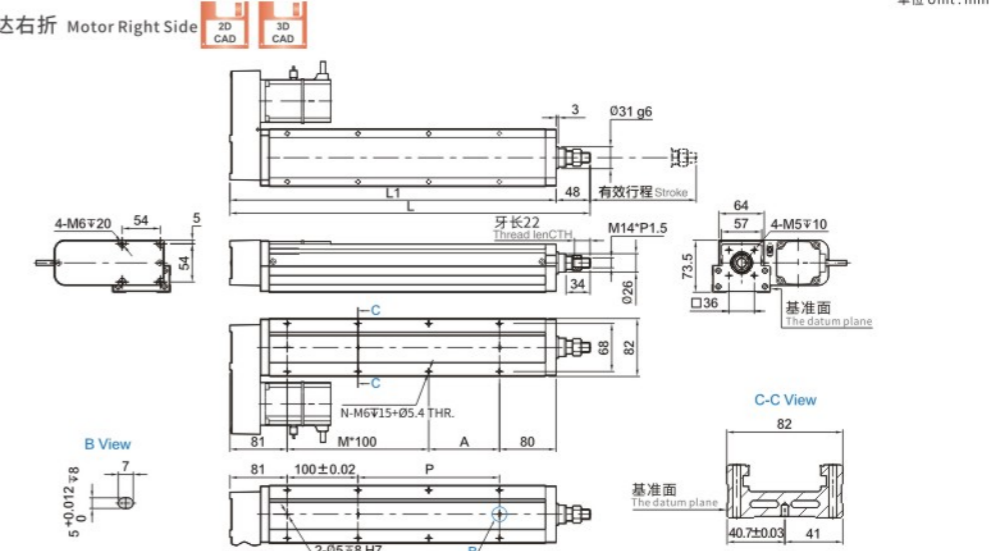


※电机总长度需限制于121内。
The overall len(L1) of the motor must be within 121mm.

有效行程 stroke	50	100	150	200	250	300	350	400	450	500	550	600	650	700	750	800
L	359	409	459	509	559	609	659	709	759	809	859	909	959	1009	1059	1109
L1	311	361	411	461	511	561	611	661	711	761	811	861	911	961	1011	1061
A	50	100	50	100	50	100	50	100	50	100	50	100	50	100	50	100
M	0	0	1	1	2	2	3	3	4	4	5	5	6	6	7	7
N	4	4	6	6	8	8	10	10	12	12	14	14	16	16	18	18
P	50	100	150	200	250	300	350	400	450	500	550	600	650	700	750	800
KG	5.82	6.17	6.53	6.88	7.24	7.59	7.95	8.3	8.66	9.01	9.37	9.72	10.08	10.43	10.79	11.14

※马达下折时,若选用刹车马达,或超出马达总长度限制时无法用标准PIN孔,如有需求请咨询我司业务。
When motor with brake assembled on lower side, or the total len(L1) over than spec limit, it may not use standard pinhole. Please contact our sales department if you need more information & requirement.

BR 马达右折 Motor Right Side



有效行程 stroke	50	100	150	200	250	300	350	400	450	500	550	600	650	700	750	800
L	359	409	459	509	559	609	659	709	759	809	859	909	959	1009	1059	1109
L1	311	361	411	461	511	561	611	661	711	761	811	861	911	961	1011	1061
A	50	100	50	100	50	100	50	100	50	100	50	100	50	100	50	100
M	1	1	2	2	3	3	4	4	5	5	6	6	7	7	8	8
N	6	6	8	8	10	10	12	12	14	14	16	16	18	18	20	20
P	50	100	150	200	250	300	350	400	450	500	550	600	650	700	750	800
KG	5.82	6.17	6.53	6.88	7.24	7.59	7.95	8.3	8.66	9.01	9.37	9.72	10.08	10.43	10.79	11.14